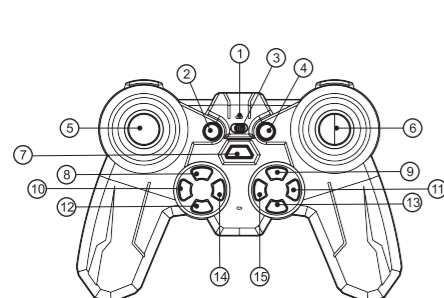


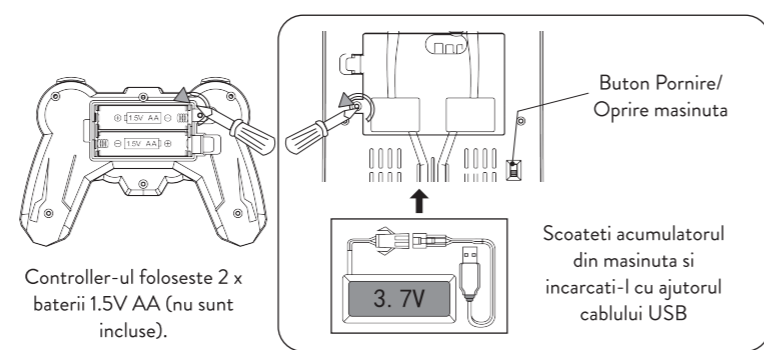
## 1. DESCRIERE FUNCTII TELECOMANDA



- 1 Indicator pornit/oprit
- 2 Schimbare muzica
- 3 Pornire/Oprire
- 4 Demonstratie automata
- 5 Mers inainte / inapoi
- 6 Intoarcere stanga / dreapta
- 7 Genereaza "Fum" (Stropire)
- 8 Viraj in fata la stanga 45°
- 9 Viraj in fata la dreapta 45°
- 10 Deplasare spre stanga
- 11 Deplasare spre dreapta

- 12 Viraj cu spatele la stanga 45°
- 13 Viraj cu spatele la dreapta 45°
- 14 Programare
- 15 Fara sunet

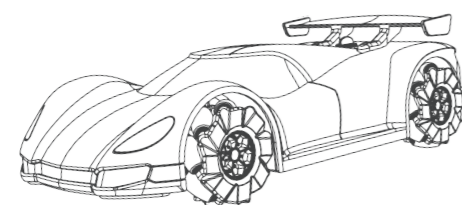
## 2. INSTALARE BATERII TELECOMANDA SI ACUMULATOR MASINUTA



Controller-ul foloseste 2 x baterii 1.5V AA (nu sunt incluse).

Buton Pornire/Oprire masinuta

Scoateti acumulatorul din masinuta si incarcati-l cu ajutorul cablului USB



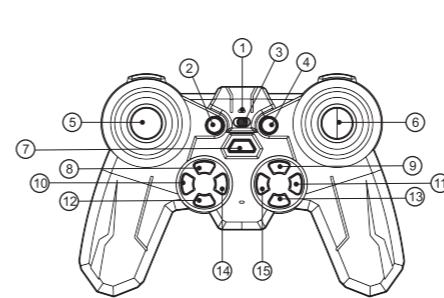
### Imperechere telecomanda cu masinuta

Mai intai porniti telecomanda. LED-ul rosu clipeste rapid. Apoi, porniti masinuta. LED-ul rosu de pe telecomanda se stinge. Acum, telecomanda si masinuta sunt imperecheate pe frecventa 2.4GHz (100mW).

### Atentionari legate de incarcarea acumulatorului

- Inainte de prima utilizare a jucariei, incarcati acumulatorul complet pentru a asigura o putere suficienta.
- Daca jucaria nu este utilizata pentru o perioada lunga de timp, va rugam sa scoateti acumulatorul din masinuta si bateriile din controller. Masinuta are un acumulator incorporat Li-Ion de 1500mAh.
- Verificati regulat firele, conectorii, carcasa si accesoriile masinutei. Daca sunt deteriorate, nu mai folositi masinuta pana nu o reparati.
- Nu incarcati acumulatorul masinutei in alt mod decat cel recomandat in acest manual.
- Inainte de a pune la incarcare acumulatorul, scoateti-l din locasul sau din masinuta.
- Conectati acumulatorul la cablul USB inteligent inclus in pachet. Conectati apoi cablul USB inteligent la portul USB al unui adaptor de incarcare.
- Va recomandam sa folositi un adaptor USB rapid pentru incarcarea acumulatorului.
- Adaptorul USB trebuie sa aiba urmatoarii parametri: Intrare 100~240V 50/60Hz 0.2A; Iesire 5.0V 500mA 0.5~1.5A.
- Pe toata durata incarcarii, LED-ul rosu este aprins. Cand acumulatorul este complet incarcata, LED-ul se stinge. Timpul de incarcare este de aproximativ 120 de minute.
- Va rugam sa folositi cablul USB original pentru incarcare.

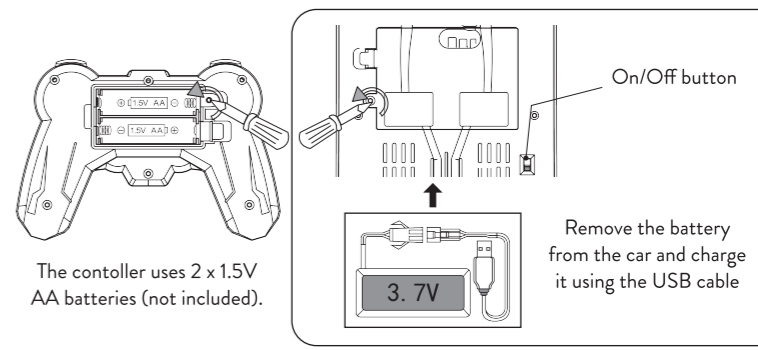
## 1. CONTROLLER FUNCTIONS



- 1 On/Off indicator
- 2 Switch music
- 3 On/Off
- 4 Automatic demonstration
- 5 Forward / Backward
- 6 Turn left/turn right
- 7 Spray
- 8 Turn to the left 45°
- 9 Turn to the right 45°
- 10 Go to the left
- 11 Go to the right

- 12 Turn backwards to the left 45°
- 13 Turn backwards to the right 45°
- 14 Programming
- 15 No sound (mute)

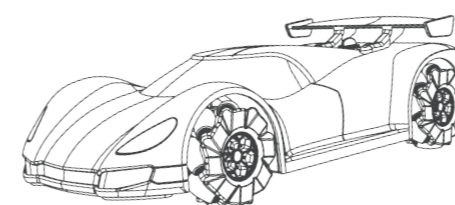
## 2. INSTALLATION OF CONTROLLER BATTERIES AND CAR BATTERY



The controller uses 2 x 1.5V AA batteries (not included).

On/Off button

Remove the battery from the car and charge it using the USB cable



### Pairing the controller with the car

First, turn on the controller. The red LED blinks quickly. Then, turn on the car. The red LED on the controller turns off. Now, the controller and the car are paired on the 2.4GHz (100mW) frequency.

### Charging the battery

- Before the first use of the toy, fully charge the battery to ensure sufficient power.
- If the toy is not used for a long period of time, please remove the battery from the car and the batteries from the controller. The toy car has a built-in 1500mAh Li-Ion battery.
- Regularly check the wires, connectors, housing and accessories of the car. If they are damaged, do not use the toy until you repair it.
- Do not charge the car's battery in a way other than that recommended in this manual.
- Before charging the battery, remove it from its compartment.
- Connect the battery to the smart USB cable included in the package. Then connect the smart USB cable to the USB port of a charging adapter.
- We recommend using a fast USB charging adapter to charge the battery.
- The USB adapter must have the following parameters: Input 100~240V 50/60Hz 0.2A; Output 5.0V 500mA 0.5~1.5A.
- During the entire charging period, the red LED is on. When the battery is fully charged, the LED turns off. The charging time is approximately 120 minutes.
- Please use the original USB cable for charging.

## 3. FOLOSIREA TELECOMENZII PENTRU A CONTROLA MASINUTA

1

Inainte ↑

Inapoi ↓

2

Virare la stanga ←

Virare la dreapta →

3

Virare la stanga cu 45° ←

Virare la dreapta cu 45° →

4

Virare la stanga cu spatele cu 45° ↙

Virare la dreapta cu spatele cu 45° ↘

5

La stanga ←

La dreapta →

6

Apasati lung tasta de programare pentru a intra in modul de programare. In acest mod, tastele 5, 6, 7, 8, 9, 10, 11, 12, 13 pot fi programate. Dupa programare, apasati scurt tasta de programare pentru a salva functia programata. In timpul oricarei actiuni, apasati orice tasta pentru a o opri.

Fara programare, orice apasare lunga a tastelor programabile executa ultima actiune sau functie inregistrata

7

Redare muzica: 3 melodii sunt redade in mod repetitiv. La fiecare apasare a tastei, se schimba melodia.

8

Alimentare cu apa

Dozator de apa inclus

Inainte de a folosi functia "fum" (sau stropire), introduceti apa in rezervor. Nu folositi aceasta functie fara apa in rezervor. Folositi doar apa curata, fara impuritati

9

Demonstratie automata

## 3. USING THE CONTROLLER TO CONTROL THE CAR

1

Forward ↑

Backward ↓

2

Turn left ←

Turn right →

3

Left front 45° ↙

Right front 45° ↘

4

Left rear 45° ↙

Right rear 45° ↘

5

To the left ←

To the right →

6

Long press the programming key to enter the programming mode. In this way, keys 5, 6, 7, 8, 9, 10, 11, 12, 13 can be programmed. After programming, briefly press the programming key to save the programmed function. Without programming, any long press of the programmable keys executes the last recorded action or function. During any action, press any key to stop it.

7

Play music: 3 songs are played repetitively. Each time you press the key, the song changes.

8

Water supply

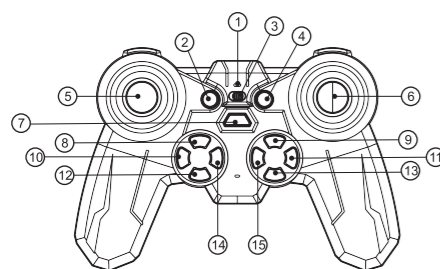
Water container

Before using the spray function, put water in the tank. Do not use this function without water in the tank. Use only clean water, without impurities

9

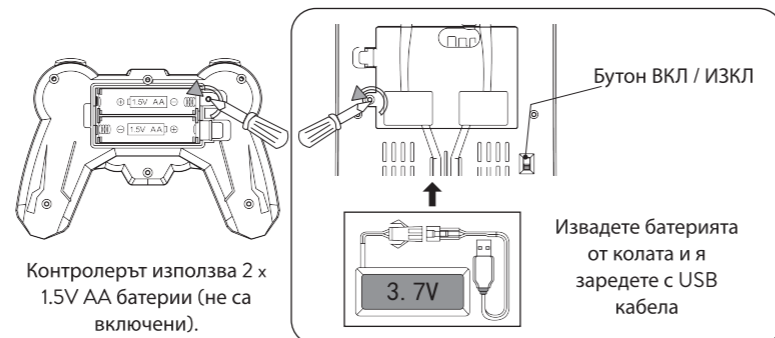
Automatic demonstration

## 1. ФУНКЦИИ НА КОНТРОЛЕРА



- 1 Индикатор за ВКЛ / ИЗКЛ
- 2 Превключване на музика
- 3 Вкл./Изкл
- 4 Автоматична демонстрация
- 5 Напред назад
- 6 Завийте наляво/завийте надясно
- 7 Обърнете се назад наляво 45°
- 8 Обърнете се назад надясно 45°
- 9 Програмирание
- 10 Няма звук
- 11 Отидете наляво
- 12 Отидете надясно
- 13 Спрей
- 14 Завийте наляво 45°
- 15 Завийте надясно 45°

## 2. МОНТАЖ НА БАТЕРИИ НА КОНТРОЛЕРА И АВТОМОБИЛЕН АКУМУЛАТОР



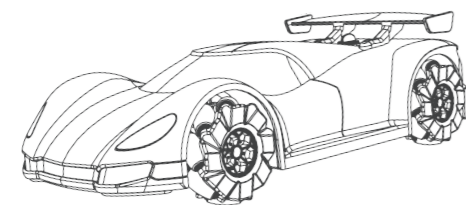
Контролерът използва 2 x 1.5V AA батерии (не са включени).

Бутон ВКЛ / ИЗКЛ

Издадете батерията от колата и я заредете с USB кабела

### Зареждане на батерията

- Преди първото използване на играчката, заредете напълно батерията, за да осигурите достатъчна мощност.
- Ако играчката не се използва за дълъг период от време, моля, извадете батерията от колата и батериите от контролера.
- Проверявайте редовно кабелите, конекторите, корпуса и аксесоарите на автомобила. Ако са повредени, не използвайте играчката, докато не я поправите.
- Не зареждайте акумулатора на автомобила по начин, различен от препоръчания в това ръководство.
- Преди да заредите батерията, я извадете от нейното отделение.
- Свържете батерията към интелигентния USB кабел, включен в пакета. След това свържете интелигентния USB кабел към USB порта на адаптер за зареждане.
- Препоръчваме да използвате адаптер за бързо USB зареждане за зареждане на батерията.
- USB адаптерът трябва да има следните параметри: Вход 100~240V 50/60Hz 0.2A; Изход 5.0V 500mA 0.5~1.5A.
- По време на целия период на зареждане червеният светодиод свети. Когато батерията е напълно заредена, светодиодът изгасва. Времето за зареждане е приблизително 120 минути.
- Моля, използвайте оригиналния USB кабел за зареждане.

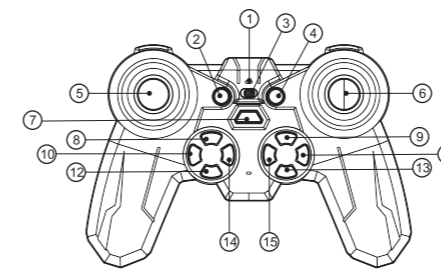


Сдвояване на контролера с автомобила  
Първо включете контролера. Червеният светодиод мига бързо. След това запалете колата. Червеният светодиод на контролера изгасва. Сега контролерът и колата са сдвоени на честота 2,4 GHz (100 mW).

## 3. ИЗПОЛЗВАНЕ НА КОНТРОЛЕРА ЗА УПРАВЛЕНИЕ НА АВТОМОБИЛА

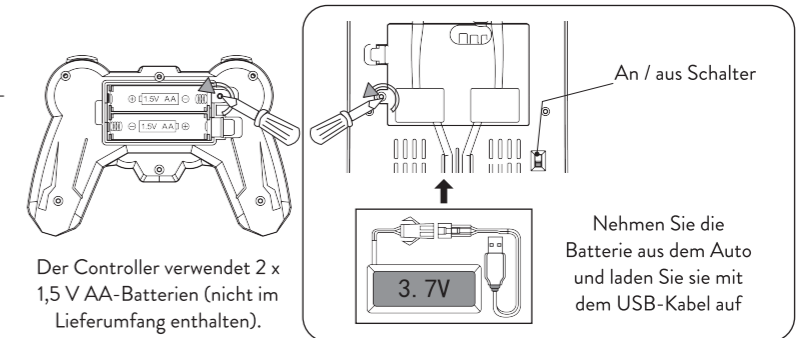
<p>1</p> <p>Напред ↑ Назад ↓</p>	<p>2</p> <p>Завийте наляво ← → Обърни се на дясно</p>	<p>3</p> <p>Преден ляв 45° ↙ ↘ Десен преден 45°</p>
<p>4</p> <p>Ляво отзад 45° ↖ ↗ Задна дясно 45°</p>	<p>5</p> <p>Наляво ← → Надясно</p>	<p>6</p> <p>Натиснете дълго бутон за програмиране, за да влезете в режим на програмиране. По този начин могат да бъдат програмирани клавиши 5, 6, 7, 8, 9, 10, 11, 12, 13. След програмиране, натиснете за кратко бутон за програмиране, за да запазите програмiranата функция. По време на всяко действие, натиснете произволно действие или функция.</p>
<p>7</p> <p>Пусни музика: 3 песни се изпълняват многократно. Всеки път, когато натиснете клавиша, песента се променя.</p>	<p>8</p> <p>Водоснабдяване Съд за вода</p> <p>Преди да използвате функцията за пръскане, налейте вода в резервоара. Не използвайте тази функция без вода в резервоара. Използвайте само чиста вода, без примеси</p>	<p>9</p> <p>Автоматична демонстрация</p>

## 1. CONTROLLER-FUNKTIONEN



- 1 Ein/Aus-Anzeige
- 2 Musik wechseln
- 3 An aus
- 4 Automatische Demonstration
- 5 Vorwärts rückwärts
- 6 Biegen Sie links ab/biegen Sie rechts ab
- 7 Sie rechts ab
- 8 Sprühen
- 9 45° nach links drehen
- 10 45° nach rechts drehen
- 11 Geh nach links
- 12 Geh nach rechts
- 13 Rückwärts drehen nach links 45°
- 14 Rückwärts drehen nach rechts 45°
- 15 Programmierung
- 16 Kein Ton

## 2. INSTALLATION VON CONTROLLER-BATTERIEN UND AUTOBATTERIE



Der Controller verwendet 2 x 1,5 V AA-Batterien (nicht im Lieferumfang enthalten).

An / aus Schalter

Nehmen Sie die Batterie aus dem Auto und laden Sie sie mit dem USB-Kabel auf

### Die Batterie aufladen

- Laden Sie den Akku vor dem ersten Gebrauch des Spielzeugs vollständig auf, um eine ausreichende Leistung zu gewährleisten.
- Wenn das Spielzeug längere Zeit nicht benutzt wird, entfernen Sie bitte die Batterie aus dem Auto und die Batterien aus dem Controller.
- Überprüfen Sie regelmäßig die Kabel, Anschlüsse, Gehäuse und Zubehörteile des Fahrzeugs. Wenn sie beschädigt sind, verwenden Sie das Spielzeug nicht, bis Sie es repariert haben.
- Laden Sie die Batterie des Fahrzeugs nicht anders als in diesem Handbuch empfohlen auf.
- Bevor Sie den Akku aufladen, nehmen Sie ihn aus seinem Fach.
- Schließen Sie den Akku an das im Lieferumfang enthaltene Smart-USB-Kabel an. Anschließend verbinden Sie das Smart-USB-Kabel mit dem USB-Anschluss eines Ladeadapters.
- Wir empfehlen die Verwendung eines schnellen USB-Ladeadapters zum Laden des Akkus.
- Der USB-Adapter muss die folgenden Parameter haben: Eingang 100~240 V, 50/60 Hz, 0,2 A; Ausgang 5,0 V 500 mA 0,5 ~ 1,5 A.
- Während der gesamten Ladezeit leuchtet die rote LED. Wenn der Akku vollständig aufgeladen ist, erlischt die LED. Die Ladezeit beträgt ca. 120 Minuten.
- Bitte verwenden Sie zum Laden das Original-USB-Kabel.

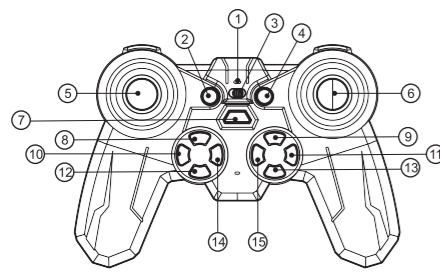
### Koppeln des Controllers mit dem Auto

Schalten Sie zunächst den Controller ein. Die rote LED blinkt schnell. Dann schalten Sie das Auto ein. Die rote LED am Controller erlischt. Jetzt sind der Controller und das Auto auf der 2,4-GHz-Frequenz (100 mW) gekoppelt.

## 3. MIT DEM CONTROLLER DAS AUTO STEUERN

<p>1</p> <p>Nach vorne ↑ Rückwärts ↓</p>	<p>2</p> <p>Biegen Sie links ab ← → Biegen Sie rechts ab</p>	<p>3</p> <p>Vorne links 45° ↙ ↘ Vorne rechts 45°</p>
<p>4</p> <p>Links hinten 45° ↖ ↗ Rechts hinten 45°</p>	<p>5</p> <p>Nach links ← → Nach rechts</p>	<p>6</p> <p>Drücken Sie lange auf die Programmier-taste, um in den Programmiermodus zu gelangen. Auf diese Weise können die Tasten 5, 6, 7, 8, 9, 10, 11, 12, 13 programmiert werden. Drücken Sie nach der Programmierung kurz die Programmier-taste, um die programmierte Funktion zu speichern. Ohne Programmierung führt jeder lange Druck auf die programmierbaren Tasten die zuletzt aufgezeichnete Aktion oder Funktion aus.</p>
<p>7</p> <p>Spiel Musik: 3 Lieder werden wiederholt gespielt. Jedes Mal, wenn Sie die Taste drücken, ändert sich der Song.</p>	<p>8</p> <p>Wasser versorgung Wasserbehälter</p> <p>Bevor Sie die Sprühfunktion nutzen, füllen Sie Wasser in den Tank. Verwenden Sie diese Funktion nicht ohne Wasser im Tank. Verwenden Sie nur sauberes Wasser ohne Verunreinigungen</p>	<p>9</p> <p>Automatische Demonstration</p>

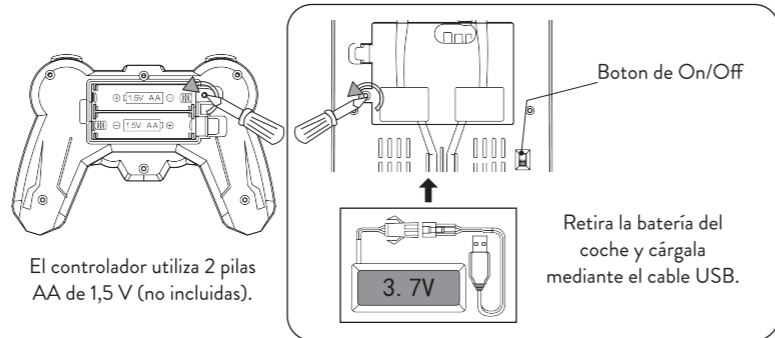
## 1. FUNCIONES DEL CONTROLADOR



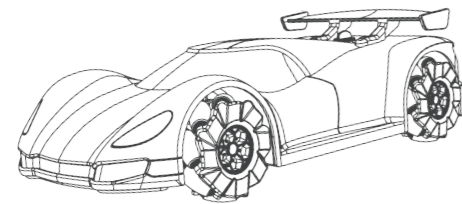
- 12 girar hacia atrás a la izquierda 45°  
13 girar hacia atrás a la derecha 45°  
14 Programación  
15 Sin sonido

- 1 Indicador On/Off  
2 Cambiar musica  
3 Encendido apagado  
4 Demostración automática  
5 Hacia adelante hacia atrás  
6 Gira a la izquierda gira a la derecha  
7 Rociar  
8 Girar a la izquierda 45°  
9 Girar a la derecha 45°  
10 Ve a la izquierda  
11 Ve a la derecha

## 2. INSTALACIÓN DE BATERÍAS DE CONTROLADOR Y BATERÍA DE AUTOMÓVIL.



El controlador utiliza 2 pilas AA de 1,5 V (no incluidas).



## Emparejar el controlador con el coche

Primero, encienda el controlador. El LED rojo parpadea rápidamente. Luego, enciende el auto. El LED rojo del controlador se apaga. Ahora, el controlador y el automóvil están emparejados en la frecuencia de 2,4 GHz (100 mW).

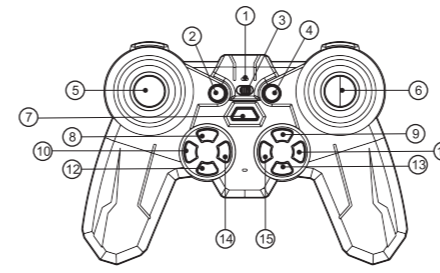
## Cargando la batería

- Antes del primer uso del juguete, cargue completamente la batería para asegurar suficiente energía.
- Si el juguete no se utiliza durante un largo período de tiempo, retire la batería del automóvil y las baterías del controlador.
- Revise periódicamente los cables, conectores, carcasa y accesorios del automóvil. Si están dañados, no utilices el juguete hasta repararlo.
- No cargue la batería del automóvil de forma distinta a la recomendada en este manual.
- Antes de cargar la batería, retírela de su compartimento.
- Conecte la batería al cable USB inteligente incluido en el paquete. Luego conecte el cable USB inteligente al puerto USB de un adaptador de carga.
- Recomendamos utilizar un adaptador de carga USB rápido para cargar la batería.
- El adaptador USB debe tener los siguientes parámetros: Entrada 100~240V 50/60Hz 0.2A; Salida 5,0 V 500 mA 0,5 ~ 1,5 A.
- Durante todo el período de carga, el LED rojo está encendido. Cuando la batería está completamente cargada, el LED se apaga. El tiempo de carga es de aproximadamente 120 minutos.
- Utilice el cable USB original para cargar.

## 3. USAR EL CONTROLADOR PARA CONTROLAR EL AUTOMÓVIL.

<p>1 Adelante ↑ Hacia atrás ↓</p>	<p>2 Gire a la izquierda ← → Gire a la derecha</p>	<p>3 Frente izquierdo 45° ↙ ↘ Frente derecho 45°</p>
<p>4 Trasero izquierdo 45° ↙ ↘ Trasero derecho 45°</p>	<p>5 A la izquierda ← → A la derecha</p>	<p>6 Mantenga presionada la tecla de programación para ingresar al modo de programación. De esta forma se pueden programar las teclas 5, 6, 7, 8, 9, 10, 11, 12, 13. Después de la programación, presione brevemente la tecla de programación para guardar la función programada. Durante cualquier acción, presione cualquier tecla para detenerla.</p> <p>Sin programación, cualquier pulsación prolongada de las teclas programables ejecuta la última acción o función registrada.</p>
<p>7 Reproducir música: Se reproducen 3 canciones de forma repetitiva. Cada vez que presionas la tecla, la canción cambia.</p>	<p>8 Suministro de agua Contenedor de agua</p> <p>Antes de utilizar la función de pulverización, ponga agua en el depósito. No utilice esta función sin agua en el tanque. Utilice únicamente agua limpia, sin impurezas.</p>	<p>9 Demostración automática</p>

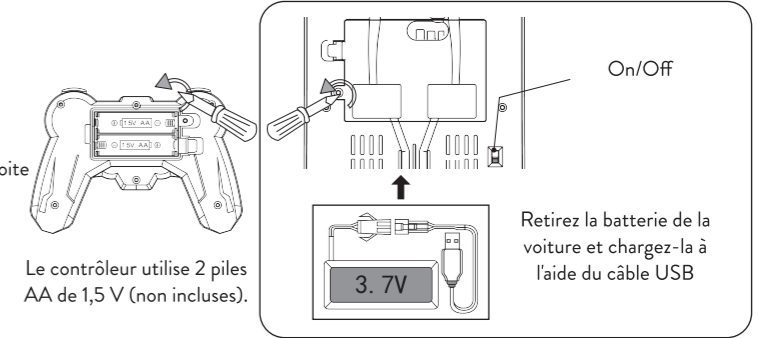
## 1. FONCTIONS DU CONTRÔLEUR



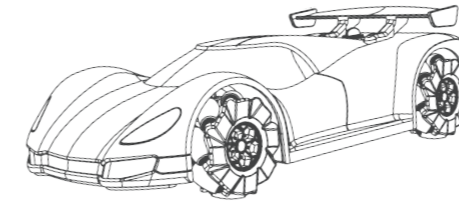
- 12 Tourner en arrière à gauche 45°  
13 Tourner en arrière à droite 45°  
14 Programmation  
15 Pas de son

## 2. INSTALLATION DES BATTERIES DU CONTRÔLEUR ET DE LA BATTERIE DE LA VOITURE

- 1 Indicateur marche/arrêt  
2 Changer de musique  
3 Allumé éteint  
4 Démonstration automatique  
5 En avant en arrière  
6 Tourner à gauche tourner à droite  
7 Vaporisateur  
8 Tourner à gauche 45°  
9 Tourner à droite 45°  
10 Allez à gauche  
11 Allez vers la droite



Le contrôleur utilise 2 piles AA de 1,5 V (non incluses).



## Associer le contrôleur à la voiture

Tout d'abord, allumez le contrôleur. La LED rouge clignote rapidement. Ensuite, allumez la voiture. La LED rouge du contrôleur s'éteint. Désormais, le contrôleur et la voiture sont couplés sur la fréquence de 2,4 GHz (100 mW).

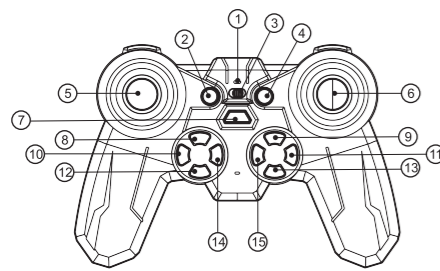
## Charger la batterie

- Avant la première utilisation du jouet, chargez complètement la batterie pour garantir une puissance suffisante.
- Si le jouet n'est pas utilisé pendant une longue période, veuillez retirer la batterie de la voiture et les batteries du contrôleur.
- Vérifiez régulièrement les fils, les connecteurs, le boîtier et les accessoires de la voiture. S'ils sont endommagés, n'utilisez pas le jouet jusqu'à ce que vous l'ayez réparé.
- Ne chargez pas la batterie de la voiture d'une manière autre que celle recommandée dans ce manuel.
- Avant de charger la batterie, retirez-la de son compartiment.
- Connectez la batterie au câble USB intelligent inclus dans l'emballage. Connectez ensuite le câble USB intelligent au port USB d'un adaptateur de charge.
- Nous vous recommandons d'utiliser un adaptateur de charge USB rapide pour charger la batterie.
- L'adaptateur USB doit avoir les paramètres suivants : Entrée 100~240 V 50/60 Hz 0,2 A ; Sortie 5,0 V 500 mA 0,5 ~ 1,5 A.
- Pendant toute la période de charge, la LED rouge est allumée. Lorsque la batterie est complètement chargée, la LED s'éteint. Le temps de charge est d'environ 120 minutes.
- Veuillez utiliser le câble USB d'origine pour le chargement.

## 3. UTILISER LE CONTRÔLEUR POUR CONTRÔLER LA VOITURE

<p>1 Avant ↑ En arrière ↓</p>	<p>2 Tourner à gauche ← → Tournez à droite</p>	<p>3 Avant gauche 45° ↙ ↘ Avant droit 45°</p>
<p>4 Arrière gauche 45° ↙ ↘ Arrière droit 45°</p>	<p>5 À gauche ← → À droite</p>	<p>6 Appuyez longuement sur la touche de programmation pour accéder au mode de programmation. De cette manière, les touches 5, 6, 7, 8, 9, 10, 11, 12, 13 peuvent être programmées. Après la programmation, appuyez brièvement sur la touche de programmation pour enregistrer la fonction programmée. Pendant n'importe quelle action, appuyez sur n'importe quelle touche pour l'arrêter.</p> <p>Sans programmation, tout appui long sur les touches programmables exécute la dernière action ou fonction enregistrée.</p>
<p>7 Jouer de la musique: 3 chansons sont jouées de manière répétitive. Chaque fois que vous appuyez sur la touche, la chanson change.</p>	<p>8 Alimentation en eau Réservoir d'eau</p> <p>Avant d'utiliser la fonction spray, mettez de l'eau dans le réservoir. N'utilisez pas cette fonction sans eau dans le réservoir. Utilisez uniquement de l'eau propre, sans impuretés.</p>	<p>9 Démonstration automatique</p>

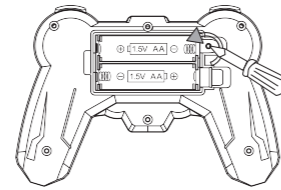
## 1. VEZÉRLŐ FUNKCIÓK



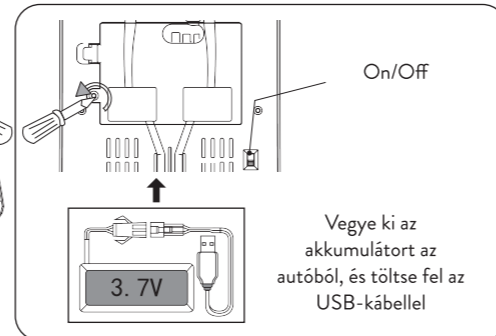
- 12 Fordulj hátra balra 45°  
13 Fordulj hátra jobbra 45°  
4 Programozás  
19 Nincs hang

- 1 Be/Ki jelző  
2 Váltás zenét  
3 Be ki  
4 Automatikus bemutató  
5 Előre hátra  
6 Forduljon balra/jobbra  
7 Permet  
8 Forduljon balra 45°-kal  
9 Forduljon jobbra 45°-kal  
10 Menj balra  
11 Menj jobbra

## 2. VEZÉRLŐ AKKUMULÁTOROK ÉS AUTÓ AKKUMULÁTOR BESZERELÉSE

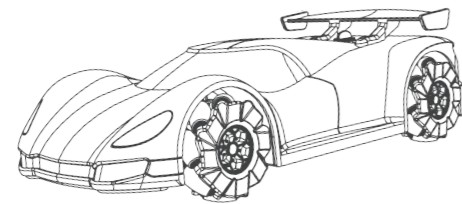


A vezérlő 2 x 1,5 V AA elemmel működik (nem tartozék).



On/Off

Vegye ki az akkumulátort az autóból, és töltsse fel az USB-kábellel



## A vezérlő párosítása az autóval

Először kapcsolja be a vezérlőt. A piros LED gyorsan villog. Ezután kapcsolja be az autót. A vezérlőn lévő piros LED kialszik. Most a vezérlő és az autó párosítva van a 2,4 GHz-es (100 mW) frekvencián.

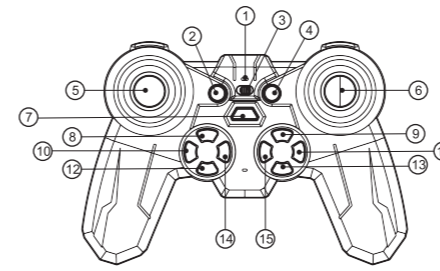
## Az akkumulátor töltése

- A játék első használata előtt töltsse fel teljesen az akkumulátort, hogy biztosítsa a megfelelő teljesítményt.
- Ha a játékot hosszabb ideig nem használja, vegye ki az akkumulátort az autóból és az elemeket a vezérlőből.
- Rendszeresen ellenőrizze az autó vezetékait, csatlakozóit, házát és tartozékait. Ha megsérültek, ne használja a játékot, amíg meg nem javítja.
- Ne töltsse az autó akkumulátorát a kézikönyvben javasoltaktól eltérő módon.
- Az akkumulátor töltése előtt vegye ki a rekeszből.
- Csatlakoztassa az akkumulátort a csomagban található intelligens USB-kábelhez. Ezután csatlakoztassa az intelligens USB-kábelt egy töltőadapter USB-portjához.
- Javasoljuk, hogy USB gyorsító adaptert használjon az akkumulátor töltéséhez.
- Az USB adapternek a következő paraméterekkel kell rendelkeznie: Bemenet 100~240V 50/60Hz 0,2A; Kimenet 5.0V 500mA 0.5~1.5A.
- A töltés teljes ideje alatt a piros LED világít. Amikor az akkumulátor teljesen feltöltődött, a LED kialszik. A töltési idő körülbelül 120 perc.
- Kérjük, használja az eredeti USB-kábelt a töltéshez.

## 3. A VEZÉRLŐ HASZNÁLATA AZ AUTÓ VEZÉRLÉSÉRE

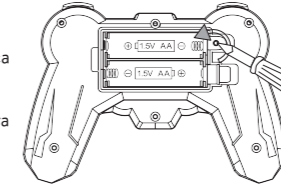
<p>1</p> <p>Előre ↑ Hátrafelé ↓</p>	<p>2</p> <p>Forduljon balra ← Forduljon jobbra →</p>	<p>3</p> <p>Bal első 45° ↙ Jobb első 45° ↘</p>
<p>4</p> <p>Bal hátsó 45° ↖ Jobb hátsó 45° ↗</p>	<p>5</p> <p>Balra ← Jobbra →</p>	<p>6</p> <p>Nyomja meg hosszan a programozó gombot a programozási módba lépéshez. Ily módon az 5, 6, 7, 8, 9, 10, 11, 12, 13 gombok programozhatók. A programozás után nyomja meg röviden a programozó gombot a programozott funkció mentéséhez. Bármely művelet közben nyomja meg bármelyik gombot a leállításához.</p>
<p>7</p> <p>Zenél: 3 dal ismétlődően szólal meg. Valahányszor megnyomja a gombot, a dal megváltozik.</p>	<p>8</p> <p>Vízellátás Vízartáló</p> <p>A permetező funkció használata előtt öntsön vizet a tartályba. Ne használja ezt a funkciót víz nélkül a tartályban. Csak tiszta, szennyeződésmentes vizet használjon</p>	<p>9</p> <p>Automatikus bemutató</p>

## 1. FUNZIONI DEL CONTROLLORE

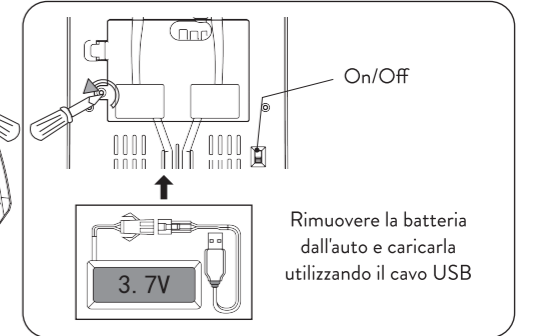


- 12 Girati indietro a sinistra 45°  
13 Girati indietro a destra 45°  
14 Programmazione  
19 Nessun suono

- 1 Indicatore di On/Off  
2 Cambia musica  
3 Acceso spento  
4 Dimostrazione automatica  
5 Avanti indietro  
6 Gira a sinistra gira a destra  
7 Spray  
8 Girare a sinistra di 45°  
9 Girare a destra di 45°  
10 Vai a sinistra  
11 Vai a destra

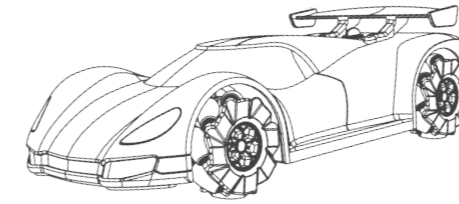


Il controller utilizza 2 batterie AA da 1,5 V (non incluse).



On/Off

Rimuovere la batteria dall'auto e caricarla utilizzando il cavo USB



## Associazione del controller all'auto

Innanzitutto, accendi il controller. Il LED rosso lampeggia velocemente. Poi accendi la macchina. Il LED rosso sul controller si spegne. Ora il controller e l'auto sono accoppiati sulla frequenza di 2,4 GHz (100 mW).

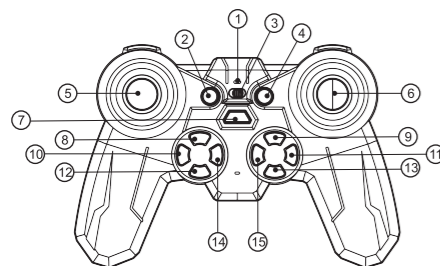
## Caricare la batteria

- Prima del primo utilizzo del giocattolo, caricare completamente la batteria per garantire una potenza sufficiente.
- Se il giocattolo non viene utilizzato per un lungo periodo di tempo, rimuovere la batteria dall'auto e le batterie dal controller.
- Controllare regolarmente i cavi, i connettori, la custodia e gli accessori dell'auto. Se sono danneggiati, non utilizzare il giocattolo finché non lo si ripara.
- Non caricare la batteria dell'auto in un modo diverso da quello consigliato in questo manuale.
- Prima di caricare la batteria, rimuoverla dal suo vano.
- Collegare la batteria al cavo USB intelligente incluso nella confezione. Quindi collega il cavo USB intelligente alla porta USB di un adattatore di ricarica.
- Si consiglia di utilizzare un adattatore di ricarica USB veloce per caricare la batteria.
- L'adattatore USB deve avere i seguenti parametri: Ingresso 100~240 V 50/60 Hz 0,2 A; Uscita 5,0 V 500 mA 0,5 ~ 1,5 A.
- Durante l'intero periodo di ricarica il LED rosso è acceso. Quando la batteria è completamente carica, il LED si spegne. Il tempo di ricarica è di circa 120 minuti.
- Per la ricarica utilizzare il cavo USB originale.

## 3. UTILIZZANDO IL CONTROLLORE PER CONTROLLARE L'AUTO

<p>1</p> <p>Avanti ↑ Indietro ↓</p>	<p>2</p> <p>A sinistra ← A destra →</p>	<p>3</p> <p>A sinistra 45° ↙ A destra 45° ↘</p>
<p>4</p> <p>Indietro a sinistra 45° ↖ Indietro a destra 45° ↗</p>	<p>5</p> <p>A sinistra ← A destra →</p>	<p>6</p> <p>Premere a lungo il tasto di programmazione per accedere alla modalità di programmazione. In questo modo si possono programmare i tasti 5, 6, 7, 8, 9, 10, 11, 12, 13. Dopo la programmazione, premere brevemente il tasto di programmazione per salvare la funzione programmata. Durante qualsiasi azione, premere un tasto qualsiasi per interromperla.</p>
<p>7</p> <p>Suonare: 3 brani vengono riprodotti ripetutamente. Ogni volta che si preme il tasto, la canzone cambia.</p>	<p>8</p> <p>Fornitura d'acqua Contenitore dell'acqua</p> <p>Prima di utilizzare la funzione spray, mettere l'acqua nel serbatoio. Non utilizzare questa funzione senza acqua nel serbatoio. Utilizzare solo acqua pulita, priva di impurità</p>	<p>9</p> <p>Dimostrazione automatica</p>

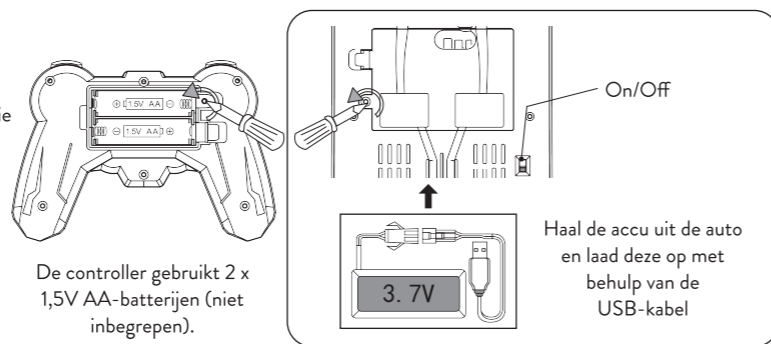
## 1. CONTROLLERFUNCTIES



- 12 Draai achteruit naar links 45°
- 13 Draai achteruit naar rechts 45°
- 14 Programmering
- 15 Geen geluid

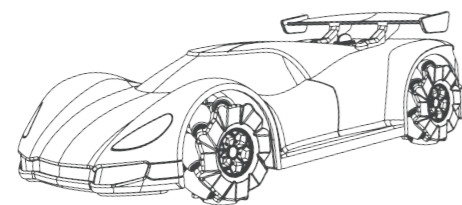
- 1 Aan/uit-indicator
- 2 Wissel van muziek
- 3 Aan uit
- 4 Automatische demonstratie
- 5 Vooruit achteruit
- 6 Draai links, draai rechts
- 7 Spuiten
- 8 Draai 45° naar links
- 9 Draai 45° naar rechts
- 10 Ga naar links
- 11 Ga naar rechts

## 2. INSTALLATIE VAN CONTROLLERBATTERIJEN EN AUTO-ACCU



De controller gebruikt 2 x 1,5V AA-batterijen (niet inbegrepen).

Haal de accu uit de auto en laad deze op met behulp van de USB-kabel



**De controller koppelen aan de auto**  
Schakel eerst de controller in. De rode LED knippert snel. Zet vervolgens de auto aan. De rode LED op de controller gaat uit. Nu zijn de controller en de auto gekoppeld op de 2,4 GHz (100 mW) frequentie.

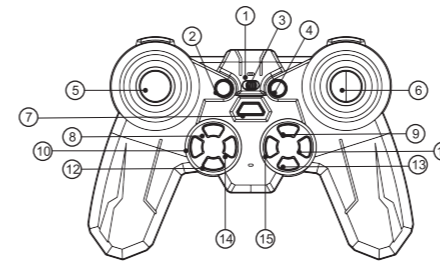
### De batterij opladen

- Laad de batterij vóór het eerste gebruik van het speelgoed volledig op om voldoende vermogen te garanderen.
- Als het speelgoed langere tijd niet wordt gebruikt, verwijder dan de batterij uit de auto en de batterijen uit de controller.
- Controleer regelmatig de draden, connectoren, behuizing en accessoires van de auto. Als ze beschadigd zijn, gebruik het speelgoed dan niet totdat je het hebt gerepareerd.
- Laad de accu van de auto niet op een andere manier op dan aanbevolen in deze handleiding.
- Haal de batterij uit het compartiment voordat u deze oplaadt.
- Sluit de batterij aan op de slimme USB-kabel die in de verpakking is meegeleverd. Sluit vervolgens de slimme USB-kabel aan op de USB-poort van een oplaadadapter.
- Wij raden u aan een snelle USB-oplaadadapter te gebruiken om de batterij op te laden.
- De USB-adapter moet de volgende parameters hebben: Ingang 100~240V 50/60Hz 0,2A; Uitgang 5,0V 500mA 0,5~1,5A.
- Gedurende de gehele oplaadperiode brandt de rode LED. Wanneer de batterij volledig is opgeladen, gaat de LED uit. De oplaadtijd bedraagt ongeveer 120 minuten.
- Gebruik voor het opladen de originele USB-kabel.

## 3. GEBRUIK DE CONTROLLER OM DE AUTO TE BESTUREN

<p>1 Doorsturen ↑ Achteruit ↓</p>	<p>2 Sla linksaf ↙ Sla rechtsaf ↘</p>	<p>3 Linksvoor 45° ↖ Rechsvoor 45° ↗</p>
<p>4 Links achter 45° ↙ Rechts achter 45° ↘</p>	<p>5 Naar links ← Naar rechts →</p>	<p>6 Druk lang op de programmeertoets om naar de programmeermodus te gaan. Op deze manier kunnen de toetsen 5, 6, 7, 8, 9, 10, 11, 12, 13 worden geprogrammeerd. Druk na het programmeren kort op de programmeertoets om de geprogrammeerde functie op te slaan. Druk tijdens een actie op een willekeurige toets om deze te stoppen.</p> <p>Zonder programmeren wordt bij elke lange druk op de programmeerbare toetsen de laatste opgenomen actie of functie uitgevoerd.</p>
<p>7 Speel muziek: Er worden 3 nummers herhaaldelijk gespeeld. Elke keer dat u op de toets drukt, verandert de song.</p>	<p>8 Voordat u de sprayfunctie gebruikt, moet u water in de tank doen. Gebruik deze functie niet zonder water in de tank. Gebruik alleen schoon water, zonder onzuiverheden</p> <p>Water voorraad Water container</p>	<p>9 Automatische demonstratie</p>

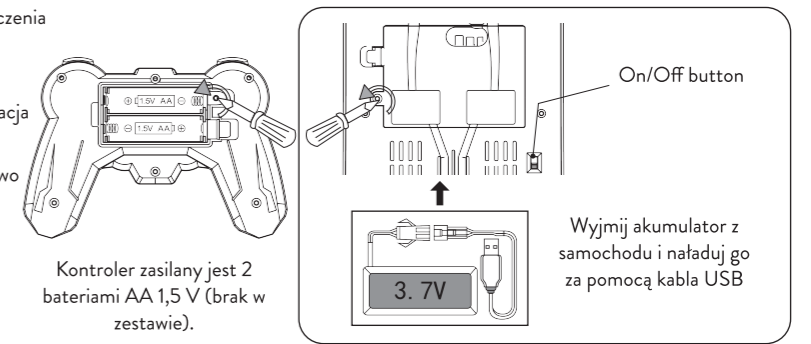
## 1. FUNKCJE STEROWNIKA



- 12 Obróć się do tyłu w lewo 45°
- 13 Obróć się do tyłu w prawo o 45°
- 14 Programowanie
- 15 Brak dźwięku

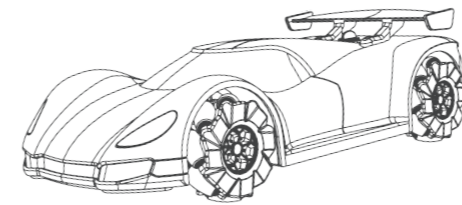
- 1 Wskaźnik włączenia/wyłączenia
- 2 Przełącz muzykę
- 3 Wł./wył
- 4 Automatyca demonstracja
- 5 Do przodu do tyłu
- 6 Skręć w lewo skręć w prawo
- 7 Rozpylać
- 8 Skręć w lewo o 45°
- 9 Skręć w prawo o 45°
- 10 Idź w lewo
- 11 Idź w prawo

## 2. MONTAŻ BATERII STEROWNIKA I AKUMULATORA SAMOCHODOWEGO



Kontroler zasilany jest 2 bateriami AA 1,5 V (brak w zestawie).

Wymij akumulator z samochodu i naładuj go za pomocą kabla USB



**Parowanie sterownika z samochodem**  
Najpierw włącz kontroler. Czerwona dioda LED miga szybko. Następnie włącz samochód. Czerwona dioda LED na kontrolerze zgaśnie. Teraz kontroler i samochód są sparowane na częstotliwości 2,4 GHz (100 mW).

### Ładowanie baterii

- Przed pierwszym użyciem zabawki należy całkowicie naładować akumulator, aby zapewnić wystarczającą moc.
- Jeśli zabawka nie będzie używana przez dłuższy czas, należy wyjąć baterię z samochodu i baterie z pilota.
- Regularnie sprawdzaj przewody, złącza, obudowę i akcesoria samochodu. Jeśli są uszkodzone, nie używaj zabawki do czasu jej naprawy.
- Nie ładuj akumulatora samochodu w sposób inny niż zalecany w tej instrukcji.
- Przed ładowaniem akumulatora należy wyjąć go z komory.
- Podłącz akumulator do inteligentnego kabla USB dołączonego do zestawu. Następnie podłącz inteligentny kabel USB do portu USB ładowarki.
- Do ładowania akumulatora zalecamy użycie adaptera szybkiego ładowania USB.
- Adapter USB musi mieć następujące parametry: Wejście 100~240V 50/60Hz 0,2A; Wyjście 5,0V 500 mA 0,5 ~ 1,5 A.
- Przez cały czas ładowania świeci się czerwona dioda LED. Gdy akumulator będzie w pełni naładowany, dioda LED zgaśnie. Czas ładowania wynosi około 120 minut.
- Do ładowania użyj oryginalnego kabla USB.

## 3. WYKORZYSTANIE KONTROLERA DO STEROWANIA SAMOCHODEM

<p>1 Do przodu ↑ Do tyłu ↓</p>	<p>2 Skręć w lewo ↙ Skręć w prawo ↘</p>	<p>3 Lewy przód 45° ↖ Prawy przód 45° ↗</p>
<p>4 Lewy tył 45° ↙ Prawy tył 45° ↘</p>	<p>5 W lewo ← W prawo →</p>	<p>6 Naciśnij i przytrzymaj klawisz programowania, aby wejść w tryb programowania. W ten sposób można zaprogramować klawisze 5, 6, 7, 8, 9, 10, 11, 12, 13. Po zaprogramowaniu należy krótko nacisnąć klawisz programowania, aby zapisać zaprogramowaną funkcję. Podczas dowolnej akcji naciśnij dowolny klawisz, aby ją zatrzymać.</p> <p>Bez programowania, długie naciśnięcie klawiszy programowalnych powoduje wykonanie ostatniej zapisanej akcji lub funkcji.</p>
<p>7 Graj muzykę: 3 utwory są odtwarzane w sposób powtarzalny. Każde naciśnięcie klawisza powoduje zmianę utworu.</p>	<p>8 Przed użyciem funkcji spraysy należy napełnić zbiornik wodą. Nie używaj tej funkcji, jeśli w zbiorniku nie ma wody. Używaj wyłącznie czystej wody, bez zanieczyszczeń</p> <p>Zaopatrzenie w wodę Pojemnik na wodę</p>	<p>9 Automatyca demonstracja</p>