



PNI SafeHome PT840S

Smart outdoor socket/Интелигентен външен
контакт/Smarte Außensteckdose/Toma exterior
inteligente/Prise extérieure intelligente/Intelligens
kültéri aljzat/Presa esterna intelligente/Slim
buitenstopcontact/Intelligentne gniazdo zewnętrzne/
Priza inteligenta dubla de exterior

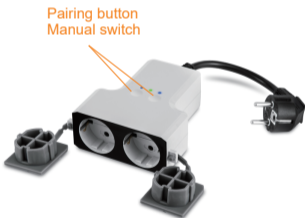


EN	User manual	3
BG	Ръководство за употреба	8
DE	Benutzerhandbuch	13
ES	Manual de usuario	18
FR	Manuel utilisateur	23
HU	Használati utasítás	28
IT	Manuale utente	33
NL	Handleiding	38
PL	Instrukcja obsługi	43
RO	Manual de utilizare	48

Technical specifications

- » Nominal voltage: 230V AC
- » Output voltage: 230V
- » Nominal current: max. 16
- » Standby consumption: $\leq 3\text{mA}$
- » Dimensions: 100 x 125 x 42 mm
- » WiFi frequency: 2.4GHz
- » WiFi emission power: 100mW
- » Water protection class: IP40

Product presentation



The blue LEDs indicate the operating status of the sockets, and the green LED indicates the status of the WiFi connection.

Tuya Smart app

Warning: due to updates to the Tuya Smart application, there could be differences from the images and information presented in this manual.

1. Download the Tuya Smart app from Google Play or the App Store or scan the QR code below:

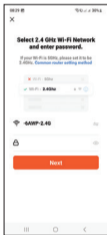


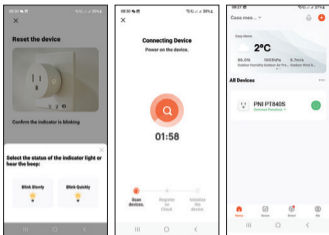
Open the application, create an account and log in.
In your phone, activate the Bluetooth function and Location.

Add the smart socket to the mobile app

1. Power the socket. Make sure that the green LED on the socket blinks often, a sign that the device is in the configuration mode.
Note: If the LED does not blink often or does not blink at all, long press the button on the upper side of the socket. After about 6 seconds, the green LED will start to blink infrequently. Do not take your finger off the button, keep pressing it until the LED blinks often.
2. Open the Tuya Smart application. Select “Electrical” - “Socket (Wi-Fi)”.
3. Select the WiFi network you want to connect to and add the network password.

4. Press “Next” on the next 3 steps. Press “Blink quickly”.
5. The application will scan nearby devices.
6. After your device has been identified, press “Done” to complete the procedure of adding the outlet to the application.
7. Now you have complete control over the outlet from the remote. You can turn the outlet on/off, set an operating schedule, share the outlet with other family members and create smart scenarios with other compatible Tuya products.





Simplified EU declaration of conformity

SC ONLINESHOP SRL declares that the PNI SafeHome PT840S double outdoor intelligent socket is in accordance with the RED Directive 2014/53/EU. The full text of the EU declaration of conformity is available at the following internet address:
<https://www.mypni.eu/products/7239/download/certifications>

QUALITY CERTIFICATE AND COMMERCIAL WARRANTY

The warranty period for individuals is 24 months from the date of delivery for manufacturing and material defects.

The warranty period for legal entities is 12 months from the date of delivery for manufacturing and material defects.

The commercial guarantee does not affect the rights of the consumer provided by the applicable legislation in force, namely Emergency Ordinance 140/28.12.2021 regarding certain aspects related to contracts for the sale of goods, OG 21/1992 regarding consumer protection with subsequent amendments and additions and Law 296/2004 regarding the consumption code with subsequent changes and additions.

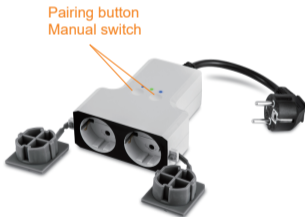
**Please download the full version
of the warranty certificate:**



Технически спецификации

- » Номинално напрежение: 230V AC
- » Изходно напрежение: 230V
- » Номинален ток: макс. 16
- » Консумация в режим на готовност: $\leq 3\text{mA}$
- » Размери: 100 x 125 x 42 мм
- » WiFi честота: 2.4GHz
- » Мощност на WiFi излъчване: 100mW
- » Клас на водозащита: IP40

Представяне на продукта



Сините светодиоди показват състоянието на работа на контактите, а зеленият светодиод показва състоянието на WiFi връзката.

Приложение TuYa Smart

Предупреждение: поради актуализации на приложението TuYa Smart може да има разлики с изображенията и информацията, представени в това ръководство.

1. Изтеглете приложението TuYa Smart от Google Play или App Store или сканирайте QR кода по-долу:



Отворете приложението, създайте акаунт и влезте. Във вашия телефон активирайте функцията Bluetooth и Местоположение.

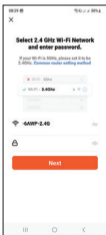
Добавете интелигентния контакт към мобилното приложение

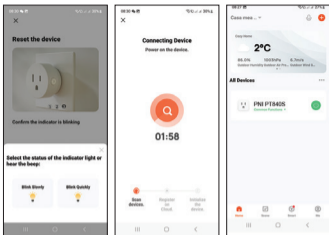
1. Захранване на контакта. Уверете се, че зеленият светодиод на гнездото мига често, знак, че устройството е в режим на конфигуриране..

Забележка: Ако светодиодът не мига често или изобщо не мига, натиснете продължително бутона от горната страна на гнездото. След около 6 секунди зеленият светодиод ще започне

да мига рядко. Не махайте пръста си от бутона, продължете да го натискате, докато светодиодът мига често.

- Отворете приложението TuYa Smart. Изберете „Electrical“ - „Socket (Wi-Fi)“.
- Изберете WiFi мрежата, към която искате да се свържете, и добавете паролата за мрежата.
- Натиснете “Next” на следващите 3 стъпки. Натиснете „Blink quickly“.
- Приложението ще сканира близки устройства.
- След като вашето устройство бъде идентифицирано, натиснете „Done“, за да завършите процедурата по добавяне на контакта към приложението.
- Сега имате пълен контрол над контакта от дистанционното. Можете да включвате/изключвате контакта, да задавате работен график, да споделяте контакта с други членове на семейството и да създавате интелигентни сценарии с други съвместими продукти на TuYa.





Опростена ЕС декларация за съответствие

SC ONLINESHOP SRL декларира, че двойният външен интелигентен контакт PNI SafeHome PT840S е в съответствие с RED Directive 2014/53/EU. Пълният текст на ЕС декларацията за съответствие е достъпен на следния интернет адрес:
<https://www.mypni.eu/products/7239/download/certifications>

СЕРТИФИКАТ ЗА КАЧЕСТВО И ТЪРГОВСКА ГАРАНЦИЯ

Гаранционният срок за физически лица е 24 месеца от датата на доставка за производствени и материални дефекти.

Гаранционният срок за юридически лица е 12 месеца от датата на доставка за производствени и материални дефекти.

Търговската гаранция не засяга правата на потребителя, предоставени от приложимото действащо законодателство, а именно Извънредна наредба 140/28.12.2021 г. относно някои аспекти, свързани с договорите за продажба на стоки, ДВ 21/1992 г. относно защитата на потребителите с последващи изменения и допълнения и Закон 296/2004 относно кода на потреблението с последващи промени и допълнения.

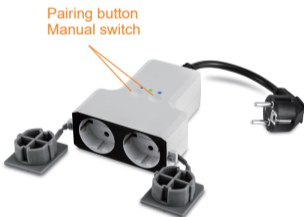
Моля, изтеглете пълната версия на гаранционния сертификат:



Technische Spezifikationen

- » Nennspannung: 230 V AC
- » Ausgangsspannung: 230V
- » Nennstrom: max. 16
- » Standby-Verbrauch: $\leq 3\text{mA}$
- » Abmessungen: 100 x 125 x 42 mm
- » WLAN-Frequenz: 2,4 GHz
- » WLAN-Emissionsleistung: 100 mW
- » Wasserschutzklasse: IP40

Produktpräsentation



Die blauen LEDs zeigen den Betriebszustand der Steckdosen und die grüne LED den Status der WLAN-Verbindung an.

Tuya Smart app

Warnung: Aufgrund von Aktualisierungen der Tuya Smart-Anwendung kann es zu Abweichungen von den Abbildungen und Informationen in diesem Handbuch kommen.

1. Laden Sie die Tuya Smart-App von Google Play oder dem App Store herunter oder scannen Sie den folgenden QR-Code:



Öffnen Sie die Anwendung, erstellen Sie ein Konto und melden Sie sich an.

Aktivieren Sie in Ihrem Telefon die Bluetooth-Funktion und Standort.

Fügen Sie die Smart-Steckdose zur mobilen App hinzu

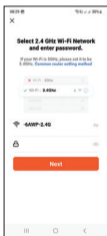
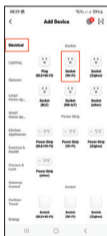
1. Schalten Sie die Steckdose ein. Achten Sie darauf, dass die grüne LED an der Buchse häufig blinkt, ein Zeichen dafür, dass sich das Gerät im Konfigurationsmodus befindet.

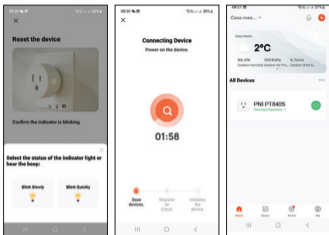
Hinweis: Wenn die LED nicht oft oder gar nicht blinkt, drücken Sie lange auf die Taste auf der Oberseite der Buchse. Nach etwa 6 Sekunden beginnt die grüne LED unregelmäßig zu blinken. Nehmen Sie den Finger nicht von der Taste, sondern halten Sie sie gedrückt, bis die LED häufig blinkt.

2. Öffnen Sie die Tuya Smart-Anwendung. Wählen Sie

„Electrical“ - „Steck Socket kdose (WLAN)“.

3. Wählen Sie das WLAN-Netzwerk aus, mit dem Sie sich verbinden möchten, und fügen Sie das Netzwerkennwort hinzu.
4. Drücken Sie in den nächsten 3 Schritten auf „Next“. Drücken Sie „Blink quickly“.
5. Die Anwendung scannt Geräte in der Nähe.
6. Nachdem Ihr Gerät identifiziert wurde, drücken Sie „Done“, um den Vorgang zum Hinzufügen der Steckdose zur Anwendung abzuschließen.
7. Jetzt haben Sie die vollständige Kontrolle über die Steckdose von der Fernbedienung aus. Sie können die Steckdose ein- und ausschalten, einen Betriebsplan festlegen, die Steckdose mit anderen Familienmitgliedern teilen und intelligente Szenarien mit anderen kompatiblen Tuya-Produkten erstellen.





Vereinfachte EU-Konformitätserklärung

SC ONLINESHOP SRL erklärt, dass die intelligente Doppelsteckdose PNI SafeHome PT840S für den Außenbereich der RED-Richtlinie 2014/53/EU entspricht. Der vollständige Text der EU-Konformitätserklärung ist unter folgender Internetadresse abrufbar: <https://www.mypni.eu/products/7239/download/certifications>

QUALITÄTSZERTIFIKAT UND KOMMERZIELLE GARANTIE

Für Fabrikations- und Materialfehler beträgt die Gewährleistungsfrist für Privatpersonen 24 Monate ab Lieferdatum.

Die Gewährleistungsfrist für juristische Personen beträgt 12 Monate ab Lieferdatum für Fabrikations- und Materialfehler.

Die gewerbliche Garantie berührt nicht die Rechte des Verbrauchers, die durch die geltenden Rechtsvorschriften vorgesehen sind, nämlich die Notverordnung 140/28.12.2021 zu bestimmten Aspekten im Zusammenhang mit Verträgen über den Warenkauf, OG 21/1992 zum Verbraucherschutz mit nachfolgenden Änderungen und Ergänzungen und Gesetz 296/2004 über das Verbrauchsgesetz mit nachfolgenden Änderungen und Ergänzungen.

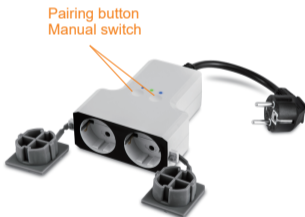
**Bitte laden Sie die Vollversion des
Garantiezertifikats herunter:**



Especificaciones técnicas

- » Voltaje nominal: 230V CA
- » Voltaje de salida: 230V
- » Corriente nominal: máx. dieciséis
- » Consumo en espera: $\leq 3\text{mA}$
- » Dimensiones: 100 x 125 x 42 mm
- » Frecuencia Wi-Fi: 2,4 GHz
- » Potencia de emisión WiFi: 100mW
- » Clase de protección contra el agua: IP40

Presentación de producto



Los LED azules indican el estado de funcionamiento de las tomas, y el LED verde indica el estado de la conexión WiFi.

Aplicación Tuya Smart

Advertencia: debido a las actualizaciones de la aplicación Tuya Smart, podrían existir diferencias con las imágenes y la información presentada en este manual.

1. Descargue la aplicación Tuya Smart de Google Play o App Store o escanee el código QR a continuación:



Abra la aplicación, cree una cuenta e inicie sesión.
En su teléfono, active la función Bluetooth y Ubicación.

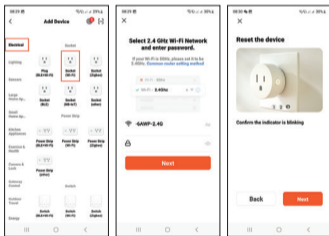
Agregue el enchufe inteligente a la aplicación móvil

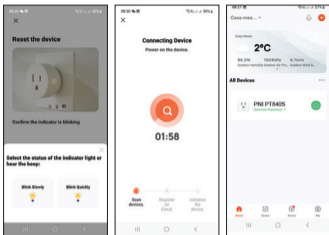
1. Encienda el enchufe. Asegúrese de que el LED verde en el zócalo parpadee con frecuencia, una señal de que el dispositivo está en el modo de configuración.

Nota: Si el LED no parpadea con frecuencia o no parpadea en absoluto, mantenga presionado el botón en el lado superior del enchufe. Después de unos 6 segundos, el LED verde comenzará a parpadear con poca frecuencia. No quite el dedo del botón, siga presionándolo hasta que el LED parpadee con frecuencia.

2. Abra la aplicación Tuya Smart. Seleccione “Electrical” - “Socket (Wi-Fi)”.

3. Seleccione la red WiFi a la que desea conectarse y agregue la contraseña de la red.
4. Presione “Next” en los siguientes 3 pasos. Presiona “Blink quickly”.
5. La aplicación escaneará los dispositivos cercanos.
6. Una vez que se haya identificado su dispositivo, presione “Done” para completar el procedimiento de agregar el enchufe a la aplicación.
7. Ahora tiene control completo sobre la toma de corriente desde el control remoto. Puede encender/apagar el enchufe, establecer un horario de funcionamiento, compartir el enchufe con otros miembros de la familia y crear escenarios inteligentes con otros productos Tuya compatibles.





Declaración de conformidad de la UE simplificada

SC ONLINESHOP SRL declara que el enchufe inteligente exterior doble PNI SafeHome PT840S está de acuerdo con la Directiva RED 2014/53/EU. El texto completo de la Declaración de conformidad de la UE está disponible en la siguiente dirección de Internet:
<https://www.mypni.eu/products/7239/download/certifications>

CERTIFICADO DE CALIDAD Y GARANTÍA COMERCIAL

El plazo de garantía para particulares es de 24 meses a partir de la fecha de entrega por defectos de fabricación y materiales.

El período de garantía para personas jurídicas es de 12 meses a partir de la fecha de entrega por defectos de fabricación y materiales.

La garantía comercial no afecta a los derechos del consumidor previstos por la legislación vigente aplicable, a saber, la Ordenanza de Emergencia 140/28.12.2021 sobre determinados aspectos relacionados con los contratos de compraventa de bienes, la GO 21/1992 sobre protección del consumidor con modificaciones posteriores y adiciones y la Ley 296/2004 sobre el código de consumo con sus modificaciones y adiciones posteriores.

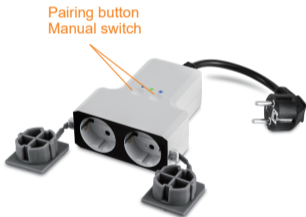
**Descargue la versión completa
del certificado de garantía:**



Especificaciones técnicas

- » Voltaje nominal: 230V CA
- » Voltaje de salida: 230V
- » Corriente nominal: máx. dieciséis
- » Consumo en espera: $\leq 3\text{mA}$
- » Dimensiones: 100 x 125 x 42 mm
- » Frecuencia Wi-Fi: 2,4 GHz
- » Potencia de emisión WiFi: 100mW
- » Clase de protección contra el agua: IP40

Présentation du produit



Les LED bleues indiquent l'état de fonctionnement des prises, et la LED verte indique l'état de la connexion WiFi.

Application Tuya Smart

Attention : en raison des mises à jour de l'application Tuya Smart, il peut y avoir des différences par rapport aux images et informations présentées dans ce manuel.

1. Téléchargez l'application Tuya Smart depuis Google Play ou l'App Store ou scannez le code QR ci-dessous:

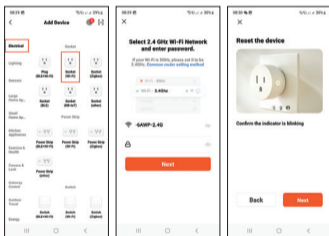


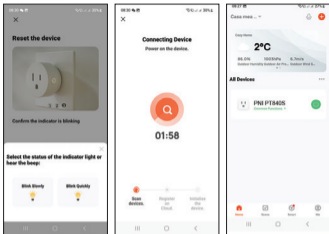
Ouvrez l'application, créez un compte et connectez-vous.
Dans votre téléphone, activez la fonction Bluetooth et Localisation.

Ajouter la prise intelligente à l'application mobile

1. Alimentez la prise. Assurez-vous que la LED verte de la prise clignote souvent, signe que l'appareil est en mode configuration.
Remarque : Si la LED ne clignote pas souvent ou ne clignote pas du tout, appuyez longuement sur le bouton situé sur le côté supérieur de la prise. Après environ 6 secondes, la LED verte commencera à clignoter rarement. Ne retirez pas votre doigt du bouton, continuez à appuyer dessus jusqu'à ce que la LED clignote souvent.
2. Ouvrez l'application Tuya Smart. Sélectionnez "Electrical" - "Socket (Wi-Fi)".

- Sélectionnez le réseau Wi-Fi auquel vous souhaitez vous connecter et ajoutez le mot de passe du réseau.
- Appuyez sur “Next” sur les 3 prochaines étapes. Appuyez sur «Blink quickly».
- L'application analysera les appareils à proximité.
- Une fois votre appareil identifié, appuyez sur “Done” pour terminer la procédure d'ajout de la prise à l'application.
- Vous avez maintenant un contrôle total sur la prise depuis la télécommande. Vous pouvez allumer/éteindre la prise, définir un horaire de fonctionnement, partager la prise avec d'autres membres de la famille et créer des scénarios intelligents avec d'autres produits Tuya compatibles.





Déclaration de conformité UE simplifiée

SC ONLINESHOP SRL déclare que la double prise intelligente extérieure PNI SafeHome PT840S est conforme à la directive RED 2014/53/UE. Le texte complet de la déclaration de conformité UE est disponible à l'adresse Internet suivante:

<https://www.mypni.eu/products/7239/download/certifications>

CERTIFICAT DE QUALITÉ ET GARANTIE COMMERCIALE

La période de garantie pour les particuliers est de 24 mois à compter de la date de livraison pour les défauts de fabrication et de matériel.

La période de garantie pour les personnes morales est de 12 mois à compter de la date de livraison pour les défauts de fabrication et de matériel.

La garantie commerciale n'affecte pas les droits du consommateur prévus par la législation applicable en vigueur, à savoir l'ordonnance d'urgence 140/28.12.2021 concernant certains aspects liés aux contrats de vente de marchandises, OG 21/1992 concernant la protection des consommateurs avec les modifications ultérieures et ajouts et la loi 296/2004 concernant le code de la consommation avec des modifications et des ajouts ultérieurs.

**Veillez télécharger la version complète
du certificat de garantie :**



Műszaki adatok

- » Névleges feszültség: 230V AC
- » Kimeneti feszültség: 230V
- » Névleges áram: max. 16
- » Készenléti fogyasztás: $\leq 3\text{mA}$
- » Méretek: 100 x 125 x 42 mm
- » WiFi frekvencia: 2,4 GHz
- » WiFi emissziós teljesítmény: 100mW
- » Vízvédelmi osztály: IP40

Termékbemutató

Pairing button
Manual switch



A két LED-ek az aljzatok működési állapotát jelzik, a zöld LED pedig a WiFi kapcsolat állapotát.

Tuya Smart alkalmazás

Figyelmeztetés: a Tuya Smart alkalmazás frissítései miatt eltérések lehetnek a kézikönyvben szereplő képektől és információktól.

1. Töltse le a Tuya Smart alkalmazást a Google Play vagy az App Store áruházból, vagy olvassa be az alábbi QR-kódot:



Nyissa meg az alkalmazást, hozzon létre egy fiókot, és jelentkezzen be. A telefonban aktiválja a Bluetooth funkciót és a Hely lehetőséget.

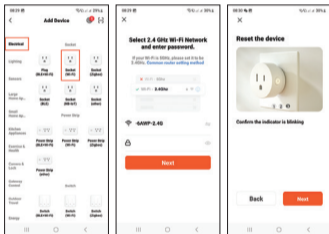
Adja hozzá az intelligens aljzatot a mobilalkalmazáshoz

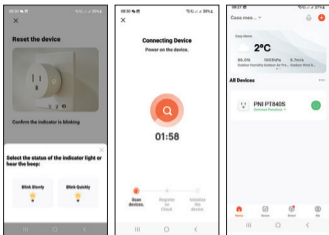
1. Kapcsolja be az aljzatot. Győződjön meg arról, hogy az aljzaton lévő zöld LED gyakran villog, jelezve, hogy a készülék konfigurációs módban van.

Megjegyzés: Ha a LED nem villog gyakran, vagy egyáltalán nem villog, nyomja meg hosszan az aljzat felső oldalán található gombot. Körülbelül 6 másodperc elteltével a zöld LED ritkán villogni kezd. Ne vegye le az ujját a gombról, tartsa lenyomva, amíg a LED gyakran nem villog.

2. Nyissa meg a Tuya Smart alkalmazást. Válassza az „Electrical” - „Socket (Wi-Fi)” lehetőséget.
3. Válassza ki a WiFi hálózatot, amelyhez csatlakozni szeretne, és adja meg a hálózati jelszót.

4. Nyomja meg a „Next” gombot a következő 3 lépésben. Nyomja meg a „Blink quickly” gombot.
5. Az alkalmazás átvizsgálja a közeli eszközöket.
6. Miután azonosította az eszközt, nyomja meg a „Done” gombot az aljzat alkalmazáshoz való hozzáadásának befejezéséhez.
7. Most már teljes mértékben irányíthatja a konnektort a távirányítóról. Be-/kikapcsolhatja a konnektort, beállíthatja a működési ütemtervet, megoszthatja a konnektort más családtagokkal, és intelligens forgatókönyveket hozhat létre más kompatibilis Tuya termékekkel.





Egyszerűsített EU-megfelelőségi nyilatkozat

Az SC ONLINESHOP SRL kijelenti, hogy a PNI SafeHome PT840S dupla kültéri intelligens aljzat megfelel a 2014/53/EU RED irányelvnek. Az EU-megfelelőségi nyilatkozat teljes szövege a következő internetes címen érhető el:

<https://www.mypni.eu/products/7239/download/certifications>

MINŐSÉGI TANÚSÍTVÁNY ÉS KERESKEDELMI GARANCIA

A garanciális időszak magánszemélyek esetében a szállítástól számított 24 hónap gyártási és anyaghibák esetén.

A jótállási idő jogi személyek esetében a szállítástól számított 12 hónap gyártási és anyaghibák esetén.

A kereskedelmi jótállás nem érinti a fogyasztónak a hatályos hatályos jogszabályokban biztosított jogait, nevezetesen a 140/2021/12/28 sürgősségi rendelet az áruk adásvételére vonatkozó szerződésekkel kapcsolatos egyes szempontokról, az OG 21/1992 a fogyasztóvédelemről az utólagos módosításokkal, ill. törvény kiegészítései és a fogyasztási kódrról szóló 296/2004.

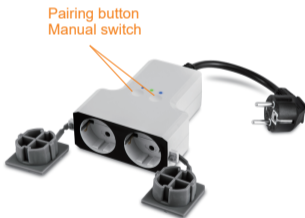
Kérjük, töltsse le a jótállási jegy teljes verzióját:



Specifiche tecniche

- » Tensione nominale: 230 V CA
- » Tensione di uscita: 230V
- » Corrente nominale: max. 16
- » Consumo in standby: ≤ 3 mA
- » Dimensioni: 100 x 125 x 42 mm
- » Frequenza Wi-Fi: 2,4 GHz
- » Potenza di emissione Wi-Fi: 100 mW
- » Classe di protezione dall'acqua: IP40

Presentazione del prodotto



I LED blu indicano lo stato di funzionamento delle prese e il LED verde indica lo stato della connessione Wi-Fi.

Applicazione Tuya Smart

Attenzione: a causa di aggiornamenti dell'applicazione Tuya Smart, potrebbero esserci delle differenze rispetto alle immagini e alle informazioni presentate in questo manuale.

1. Scarica l'app Tuya Smart da Google Play o dall'App Store o scansiona il codice QR qui sotto:



Apri l'applicazione, crea un account e accedi.
Nel telefono, attiva la funzione Bluetooth e la posizione.

Aggiungi la presa intelligente all'app mobile

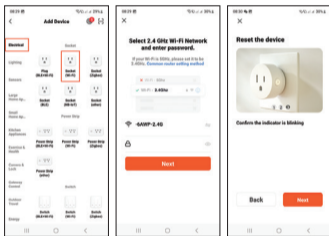
1. Alimentare la presa. Assicurarsi che il LED verde sulla presa lampeggi spesso, segno che il dispositivo è in modalità di configurazione.

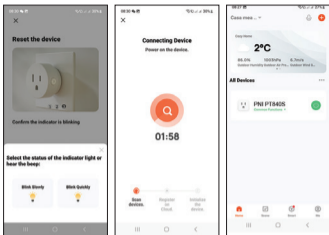
Nota: se il LED non lampeggia spesso o non lampeggia affatto, premere a lungo il pulsante sul lato superiore della presa. Dopo circa 6 secondi, il LED verde inizierà a lampeggiare raramente. Non togliere il dito dal pulsante, continua a premerlo finché il LED non lampeggia spesso.

2. Apri l'applicazione Tuya Smart. Selezionare "Electrical" - "Socket (Wi-Fi)".
3. Seleziona la rete WiFi a cui vuoi connetterti e aggiungi la password

di rete.

4. Premere “Next” nei successivi 3 passaggi. Premi “Blink quickly”.
5. L'applicazione eseguirà la scansione dei dispositivi nelle vicinanze.
6. Dopo che il tuo dispositivo è stato identificato, premi “Done” per completare la procedura di aggiunta della presa all'applicazione.
7. Ora hai il controllo completo sulla presa dal telecomando. Puoi accendere/spegnere la presa, impostare un programma operativo, condividere la presa con altri membri della famiglia e creare scenari intelligenti con altri prodotti Tuya compatibili.





Dichiarazione di conformità UE semplificata

SC ONLINESHOP SRL dichiara che la doppia presa intelligente da esterno PNI SafeHome PT840S è conforme alla Direttiva RED 2014/53/UE. Il testo completo della Dichiarazione di conformità UE è disponibile al seguente indirizzo Internet:

<https://www.mypni.eu/products/7239/download/certifications>

CERTIFICATO DI QUALITÀ E GARANZIA COMMERCIALE

Il periodo di garanzia per i privati è di 24 mesi dalla data di consegna per difetti di fabbricazione e di materiale.

Il periodo di garanzia per le persone giuridiche è di 12 mesi dalla data di consegna per difetti di fabbricazione e di materiale.

La garanzia commerciale non pregiudica i diritti del consumatore previsti dalla normativa applicabile in vigore, ovvero l'ordinanza urgente 140/28.12.2021 su taluni aspetti relativi ai contratti di compravendita di beni, OG 21/1992 sulla tutela dei consumatori con successive modifiche e integrazioni e Legge 296/2004 relativa al codice del consumo con successive modifiche e integrazioni.

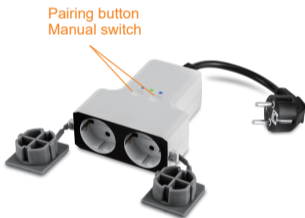
**Si prega di scaricare la versione completa
del certificato di garanzia:**



Technische specificaties

- » Nominale spanning: 230V AC
- » Uitgangsspanning: 230V
- » Nominale stroom: max. 16
- » Stand-by verbruik: $\leq 3\text{mA}$
- » Afmetingen: 100 x 125 x 42 mm
- » WiFi-frequentie: 2,4 GHz
- » WiFi-emissievermogen: 100mW
- » Waterbeschermingsklasse: IP40

Productpresentatie



De blauwe LED's geven de bedrijfsstatus van de stopcontacten aan en de groene LED geeft de status van de WiFi-verbinding aan.

Tuya Smart app

Waarschuwing: als gevolg van updates van de Tuya Smart-applicatie kunnen er verschillen zijn met de afbeeldingen en informatie in deze handleiding.

1. Download de Tuya Smart app via Google Play of de App Store of scan onderstaande QR-code:



Open de applicatie, maak een account aan en log in.
Activeer op uw telefoon de Bluetooth-functie en Locatie.

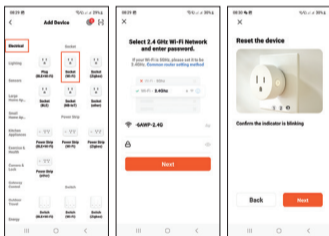
Voeg de smart socket toe aan de mobiele app

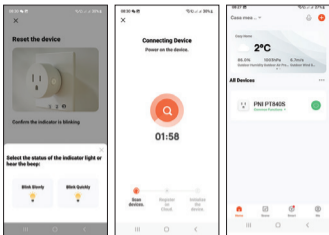
1. Zet het stopcontact aan. Zorg ervoor dat de groene LED op het stopcontact vaak knippert, een teken dat het apparaat in de configuratiemodus staat.

Let op: Als de LED niet vaak of helemaal niet knippert, druk dan lang op de knop aan de bovenkant van de fitting. Na ongeveer 6 seconden begint de groene LED onregelmatig te knipperen. Haal uw vinger niet van de knop, blijf erop drukken totdat de LED vaak knippert.

2. Open de Tuya Smart-applicatie. Selecteer “Electrical” - “Socket (Wi-Fi)”.

3. Selecteer het wifi-netwerk waarmee u verbinding wilt maken en voeg het netwerk wachtwoord toe.
4. Druk op “Next” bij de volgende 3 stappen. Druk op “Blink quickly”.
5. De applicatie scant apparaten in de buurt.
6. Nadat uw apparaat is geïdentificeerd, drukt u op “Done” om de procedure voor het toevoegen van het stopcontact aan de toepassing te voltooien.
7. Nu heb je volledige controle over het stopcontact vanaf de afstandsbediening. U kunt het stopcontact in- en uitschakelen, een werkschema instellen, het stopcontact delen met andere gezinsleden en slimme scenario's maken met andere compatibele Tuya-producten.





Vereenvoudigde EU-conformiteitsverklaring

SC ONLINESHOP SRL verklaart dat de PNI SafeHome PT840S dubbel intelligent buitenstopcontact in overeenstemming is met de RED-richtlijn 2014/53/EU. De volledige tekst van de EU-conformiteitsverklaring is beschikbaar op het volgende internetadres: <https://www.mypni.eu/products/7239/download/certifications>

KWALITEITSCERTIFICAAT EN COMMERCIËLE GARANTIE

De garantieperiode voor particulieren bedraagt 24 maanden vanaf de leveringsdatum voor fabricage- en materiaalfouten.

De garantietermijn voor rechtspersonen bedraagt 12 maanden vanaf de leveringsdatum voor fabricage- en materiaalfouten.

De commerciële garantie doet geen afbreuk aan de rechten van de consument die worden geboden door de geldende wetgeving, namelijk Noodverordening 140/28.12.2021 betreffende bepaalde aspecten van contracten voor de verkoop van goederen, OG 21/1992 betreffende consumentenbescherming met latere wijzigingen en aanvullingen en Wet 296/2004 met betrekking tot de consumptiecode met latere wijzigingen en toevoegingen.

**Download de volledige versie van
het garantiecertificaat:**



Specyfikacja techniczna

- » Napięcie znamionowe: 230V AC
- » Napięcie wyjściowe: 230V
- » Prąd znamionowy: maks. 16
- » Zużycie w trybie czuwania: $\leq 3\text{mA}$
- » Wymiary: 100x125x42mm
- » Częstotliwość Wi-Fi: 2,4 GHz
- » Moc emisji WiFi: 100mW
- » Klasa ochrony przed wodą: IP40

Prezentacja produktu

Pairing button
Manual switch



Niebieskie diody LED wskazują stan pracy gniazd, a zielona dioda LED informuje o stanie połączenia WiFi.

Aplikacja Tuya Smart

Ostrzeżenie: w związku z aktualizacjami aplikacji Tuya Smart mogą występować różnice w stosunku do obrazów i informacji przedstawionych w niniejszej instrukcji.

1. Pobierz aplikację Tuya Smart z Google Play lub App Store lub zeskanuj poniższy kod QR:

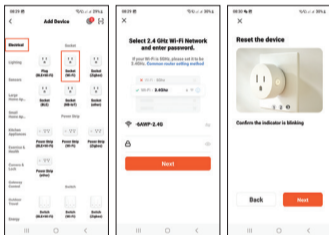


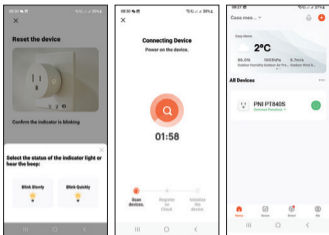
Otwórz aplikację, utwórz konto i zaloguj się.
W telefonie włącz funkcję Bluetooth i Lokalizację.

Dodaj inteligentne gniazdo do aplikacji mobilnej

1. Zasil gniazdo. Upewnij się, że zielona dioda na gnieździe często miga, co oznacza, że urządzenie jest w trybie konfiguracji.
Uwaga: Jeśli dioda nie miga często lub wcale, naciśnij długo przycisk na górnej stronie gniazda. Po około 6 sekundach zielona dioda zacznie rzadko migać. Nie zdejmuj palca z przycisku, naciskaj go, aż dioda zacznie często migać.
2. Otwórz aplikację Tuya Smart. Wybierz „Electrical” - „Socket (Wi-Fi)”.
3. Wybierz sieć Wi-Fi, z którą chcesz się połączyć, i dodaj hasło sieciowe.

- Naciśnij „Next” w kolejnych 3 krokach. Naciśnij „Blink quickly”.
- Aplikacja przeskanuje pobliskie urządzenia.
- Po zidentyfikowaniu urządzenia naciśnij „Done”, aby zakończyć procedurę dodawania gniazdka do aplikacji.
- Teraz masz pełną kontrolę nad gniazdkiem z pilota. Możesz włączać/wyłączać gniazdko, ustawiać harmonogram pracy, udostępniać gniazdko innym członkom rodziny i tworzyć inteligentne scenariusze z innymi kompatybilnymi produktami Tuya.





Uproszczona deklaracja zgodności UE

SC ONLINESHOP SRL oświadcza, że podwójne inteligentne gniazdo zewnętrzne PNI SafeHome PT840S jest zgodne z dyrektywą RED 2014/53/UE. Pełny tekst deklaracji zgodności UE jest dostępny pod następującym adresem internetowym:

<https://www.mypni.eu/products/7239/download/certifications>

CERTYFIKAT JAKOŚCI I GWARANCJA HANDLOWA

Okres gwarancji dla osób fizycznych wynosi 24 miesiące od daty dostawy na wady produkcyjne i materiałowe.

Okres gwarancji dla osób prawnych wynosi 12 miesięcy od daty dostawy na wady produkcyjne i materiałowe.

Gwarancja handlowa nie narusza praw konsumenta przewidzianych przez obowiązujące przepisy, a mianowicie Rozporządzenie nadzwyczajne 140/28.12.2021 dotyczące niektórych aspektów umów sprzedaży towarów, OG 21/1992 dotyczące ochrony konsumentów z późniejszymi zmianami oraz uzupełnień i ustawy 296/2004 dotyczącej kodeksu zużycia z późniejszymi zmianami i uzupełnieniami.

Pobierz pełną wersję karty gwarancyjnej:



Specificatii tehnice

- » Tensiune nominala: 230V AC
- » Tensiune de iesire: 230V
- » Curent nominal: max. 16A
- » Consum in standby: $\leq 3\text{mA}$
- » Dimensiuni: 100 x 125 x 42 mm
- » Frecventa WiFi: 2.4GHz
- » Putere de emisie WiFi: 100mW
- » Clasa de protectie la apa: IP40

Prezentare produs

Buton imperechere
Intrerupator manual prize



LED-urile albastre indica starea de functionare a prizelor, iar LED-ul verde indica starea conexiunii WiFi.

Control din aplicatia Tuya Smart

Avertisment: datorita update-urilor aplicatiei Tuya Smart, ar putea exista diferente fata de imaginile si informatiile prezentate in acest manual.

1. Descarcati aplicatia Tuya Smart din Google Play sau App Store sau scanati codul QR de mai jos:



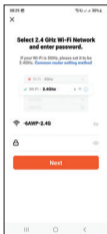
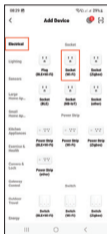
2. Deschideti aplicatia, creati un cont si autentificati-va.
3. In telefonul dvs., activati functia Bluetooth si Locatie.

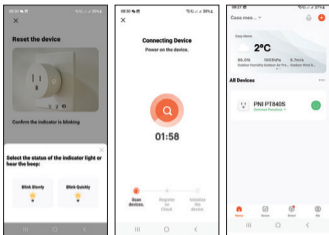
Adaugare priza in aplicatie

1. Alimentati priza. Asigurati-va ca LED-ul verde de pe priza clipeste des, semn ca dispozitivul este in modul de imperechere.
Nota: Daca LED-ul nu clipeste des sau nu clipeste deloc, apasati lung butonul de pe priza. Dupa aproximativ 6 secunde, LED-ul va incepe sa clipeasca rar. Nu luati degetul de pe buton, continuati sa tineti apasat pana cand LED-ul va clipi des.
2. Deschideti aplicatia Tuya Smart. Din meniul de optiuni selectati "Electrical" - "Socket (Wi-Fi)".
3. Selectati retea WiFi la care doriti sa va conectati si adaugati

parola rețelei.

4. Apasati "Next" la urmatoarele 3 etape.
5. Apasati "Blink quickly".
6. Aplicatia va scana dispozitivele din apropiere.
7. Dupa ce a fost identificat dispozitivul dvs., apasati "Done" pentru a finaliza procedura de adaugare a prizei in aplicatie.
8. Acum, aveti control complet asupra prizei de la distanta. Puteti porni/opri priza, puteti seta un program de functionare, puteti partaja priza cu alti membri ai familiei si puteti crea scenarii inteligente cu alte produse compatibile Tuya.





Declaratie UE de conformitate simplificata

SC ONLINESHOP SRL declara ca **Priza inteligenta dubla de exterior PNI SafeHome PT840S** este in conformitate cu Directiva RED 2014/53/UE. Textul integral al declaratiei UE de conformitate este disponibil la urmatoarea adresa de internet:

<https://www.mypni.eu/products/7239/download/certifications>

CERTIFICAT DE CALITATE SI GARANTIE COMERCIALA

Perioada de garantie pentru persoane fizice este de 24 luni de la data livrării pentru defectele de fabricatie si de material.

Perioada de garantie pentru persoane juridice este de 12 luni de la data livrării pentru defectele de fabricatie si de material.

Garantia comerciala nu afecteaza drepturile consumatorului prevazute prin legislatia aplicabila in vigoare, respectiv Ordonanta de Urgenta 140/28.12.2021 privind anumite aspecte referitoare la contractele de vanzare de bunuri, OG 21/1992 privind protectia consumatorilor cu modificarile si completarile ulterioare si Legea 296/2004 privind codul consumului cu modificarile si completarile ulterioare.

**Va rugam, descarcati versiunea completa
a certificatului de garantie:**



