



PNI House WiFi550

Video surveillance system / Система за видеонаблюдение / Videoüberwachungssystem
/ Sistema de video vigilancia / Système de surveillance vidéo / Videófelügyeleti rendszer /
Sistema di videosorveglianza / System nadzoru wideo / Kit supraveghere video

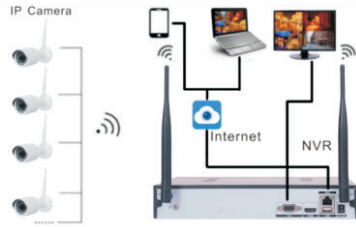


EN	User manual	2
BG	Ръководство за потребителя	11
DE	Benutzerhandbuch	21
ES	Manual de usuario	31
FR	Manuel utilisateur	40
HU	Használati utasítás	49
IT	Manuale utente	59
PL	Instrukcja obsługi	68
RO	Manual de utilizare	78

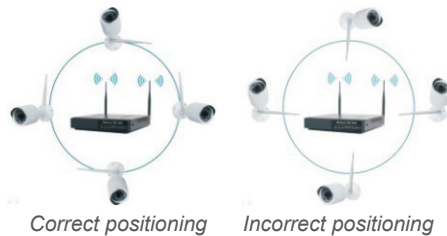
SAFETY INSTRUCTIONS

- Do not install the product in a damp or dusty environment
- Install the NVR in a well ventilated environment
- Check the power supply before installing the NVR to avoid problems caused by inappropriate power supply
- Install the NVR on a flat, horizontal, vibration-free surface
- If dust gets into the mainboard, it may cause a short circuit if it gets wet. Wipe the mainboard dust, connectors, and NVR casing
- If the battery is discharged, use the same type of battery. Do not open or attempt to repair the battery.
- Use only Hard Disks recommended for surveillance systems to ensure continuous and stable recording

NVR INSTALLATION SCHEME



POSITIONING IP CAMERAS

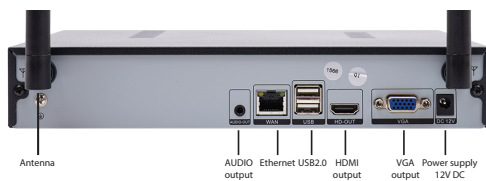


The shape of the wireless signal coverage area is round, with the antenna positioned in the center. The signal is stronger around the antenna. Based on how to spread the wireless waves, position the IP cameras parallel or perpendicular to the NVR to provide a stable signal and quality images.

INSTALLATION INSTRUCTIONS

1. Make holes in the wall at least 30 mm deep
2. Fix the camera on the wall. Use 3 PA4 screws
3. Unscrew the screws on the bracket to rotate the camera as needed
4. Remove the Hard Disk into the NVR. Be sure to disconnect the power before installation

NVR REAR PANEL DESCRIPTION



TECHNICAL SPECIFICATIONS

NVR		
System	Processor	Hi3520D
	Operating system	LINUX
	Channel display	1/4/9
	Display resolutions	1080P, 960P, 720P, 960H, D1, 360P, VGA
	Video input	8 channels 2MP/1.3MP/1.0MP
	Motion detection	Yes
Records and playback	Registration type	Manual, Programmed, Alarm, Motion Detection
	Play	4 canale 1.3MP
	Backup	USB, HDD extern
	Video output	1 x VGA, 1 x HDMI
General	Ethernet	1 x RJ45 10/100mbps
	USB interface	2 x USB2.0
	HDD SATA	1 x max. 4TB
	Power voltage	DC12V 2A
	Working temperature	-26 ~ +60°C
	Dimensions	260 x 220 x 40 mm
	Weight	1150 g
IP camera		
Pixels	1.0MP 1280 x 720	
Sensor	CMOS 1/4	
Minimum illumination	Color 0.5Lux@F1.2; B/W 0.01Lux@F1.2	
Shutter electronic	NTSC: 1/30-1/10000s; PAL: 1/25-1/10000s	
Day / night mode	IR Cut	
Frames per second	50Hz 25FPS; 60Hz 30FPS	
Image settings	Brightness, contrast, saturation, gain control, exposure, white balance	
Alarm	Motion detection, video loss, no connection, IP conflict	
Protocol	TCP/IP, DHCP, HTTPS, NTP, DNS, RTP, RTSP	
Ethernet	1 x RJ45 10/100mbps	
Lens	3.6mm	
Power voltage	DC 12V 1A	
Consumption	≤6W	
WiFi frequency	2.4GHz	
Power	0.1W	
Dimensions	60 x 183 x 60 mm	
Weight	400 g	
Working temperature	-26 ~ +60°C	

NVR MENU

Connect the NVR to a monitor via the HDMI or VGA cable.

Authentication data:

User: Admin

Password: 1234

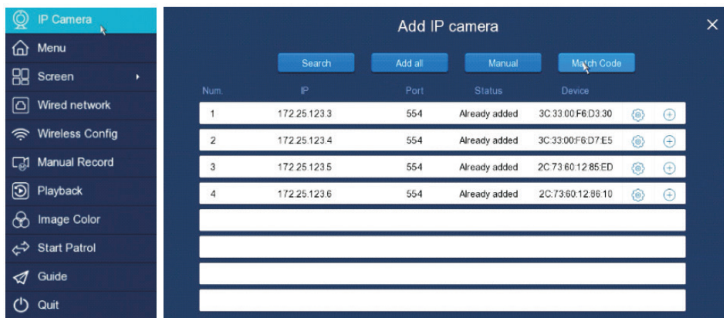
ADD IP CAMERA

1. Right-click on the main screen, select **IP Camera - Add - Match Code**.

Note: If you want to pair a single camera, connect the IP camera and the NVR with an Ethernet cable. If you want to pair multiple cameras, connect the NVR cameras via a switch.

2. After you click **Match Code**, the system will synchronize the camera and the NVR.
3. After completing the pairing procedure, click **Search**, then **Add all** or the “+” icon to add only the desired cameras.

Note: Cameras in the PNI House WiFi550 kit are paired from the factory, no need to follow the camera adding procedure. The images captured by the cameras will be automatically displayed immediately after powering up the NVR and cameras. If you want to add additional cameras, follow the steps above.

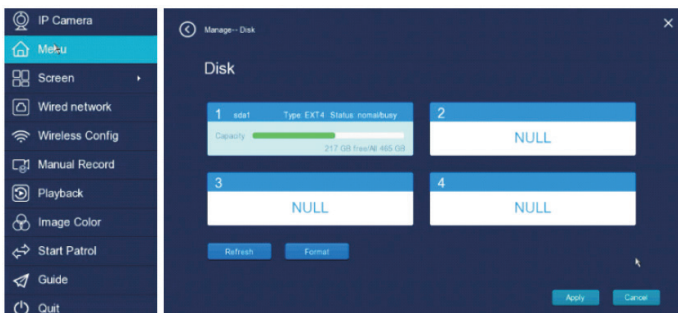


RECORDING AND PLAYBACK

Notes:

- In order to register, a hard disk set in Read-Write mode must be installed in the NVR.
- Before you first use, format the hard disk. The hard drive is not included in this kit.

1. Right-click on the main screen, select **Menu - Disk**.



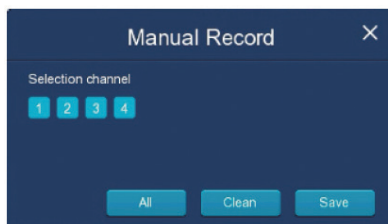
2. **Scheduled recording.** In the main interface, right click - **Menu - Record - Record Time** - choose one of

the options (All day / Daytime / Night / Custom) - click **Apply**.

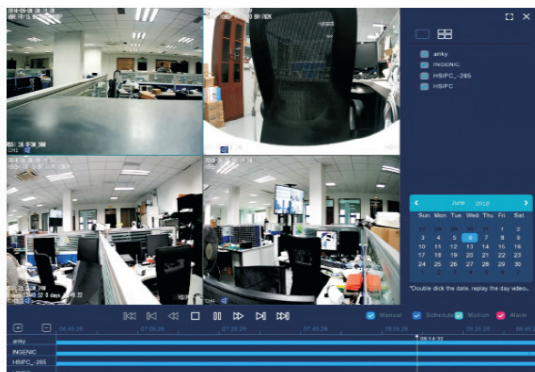


Note: The default recording setting is 24 hours, manual recording.

- Manual recording.** In the main interface, click right - **Manual Record**. Choose the channel you want to record (click **All** if you want to select all channels), then **Save**.

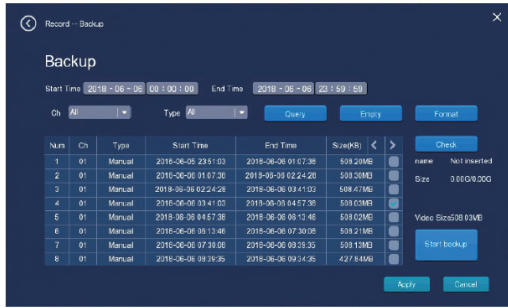


- Playing recordings.** In the main interface, right-click - **Playback**. From the right side of the interface, choose the channel and date. Double-click the date to call the record and double-click Timeline to play the record.

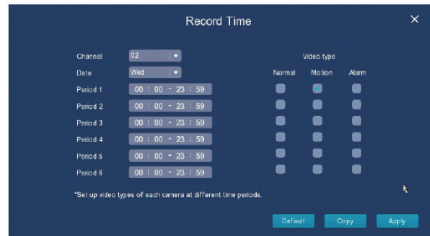
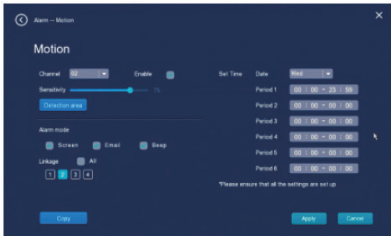


- Backup.** Insert a USB stick into the USB port located on the rear panel of the NVR. In the main interface, right - click **Menu - Record - Backup**. Choose the channel, the type of record you want to back up (manual, alarm, scheduled), then click **Query**. Select the desired files and click **Start backup**.

*Note: If you did not find the file you want to back up, press **Empty** and repeat the search.*



- Motion detection.** In the main interface, right click - **Menu - Alarm - Motion Detect**. Choose the channel, click **Enable**, set Sensitivity, Detection area, Time, and Alarm / Beep, then click **Apply**. Go back to the **Record - Record Time - Custom** interface. Select the channel and the time period when you want to activate the motion detection recording, then tap **Motion** and click **Apply**.

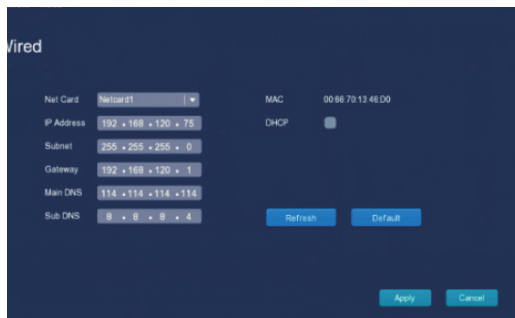


INTERNET CONNECTION

In the main interface, right click - **Wire Network**. Or, in the main interface, right - click **Menu - Network - Wire**. The NVR can connect in two ways to the internet: manually and automatically.

Manual Connection: Enter the IP address, Subnet, Gateway and DNS.

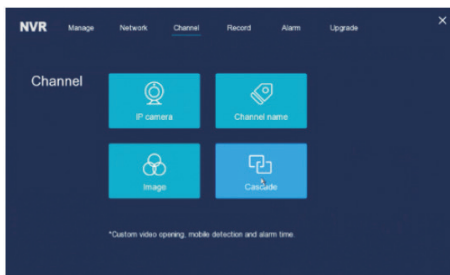
Automatic connection: Check DHCP. The system automatically retrieves the connection data from the network. If you are not familiar with setting up a network, we recommend the DHCP option.



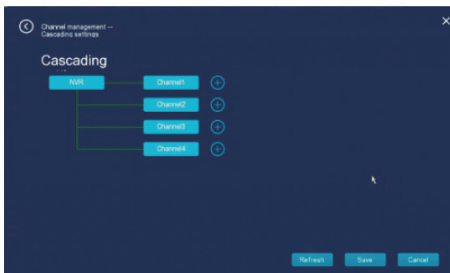
BRIDGE FUNCTION (REPEATER)

With this feature, the NVR offers a longer wireless signal transmission distance. Thus, IP cameras located in remote areas can connect to another IP camera and thus connect to the NVR.

- In the main interface, right click - **Menu - Channel - Bridge**.



- Click “+” to establish a link between 2 cameras.



- There are two types of camera connection:
 - One by one: CH3 → CH2 → CH1 → NVR
 - Linked directly to the NVR: CH7 → NVR, CH8 → NVR



After establishing the links, click Save.

Note: The repeater camera must be located in an area with a good signal without obstructions.

To delete a camera connected by Repeater:

Go to the Cascading interface above, left-click on the camera you want to delete from the link scheme, choose **Delete**, then **Save**.

The camera that was deleted from the scheme will connect directly to the NVR automatically after 30 seconds.

WIRED CONNECTION

In some situations, when it is difficult to make a wireless connection between NVR and the cameras due to obstructions or weak signals, you can call the cable connection.

- Connect the camera and NVR via Ethernet cable directly or through a switch.
- In the main interface, right-click - **IP Camera** - click on the “+” icon - **Search**. Select the desired IP, click on the “settings” icon - **Modify IP**. Delete the cameras you do not want to add, double-click on the IP you want to add to complete the connection.

SYSTEM CONTROL VIA MOBILE APPLICATION “DANALE“

- Download the “Danale” app by accessing the AppStore or Google Play or scanning the codes below:

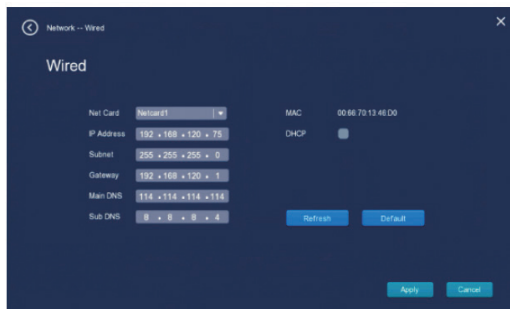


iOS



Android

- Create an account in the application or log in directly if you already have one.
- Ensure that the NVR is connected to the Internet and that the NVR’s IP address is correct.
- Connect the NVR to the router via cable.
- In the NVR menu in the Wire Network section, check the DHCP option to get the IP address automatically or add the manual network parameters.



- Enable the P2P option.** In the main interface of the NVR, go to **Menu - Network - Mobile**. Check **Enable** and click **Refresh** until status becomes **Online**. If after 5 minutes the status remains “**Not online**” then it is a problem with setting network parameters. Ensure that the NVR is connected to the Internet.



- Add the device to your app.**

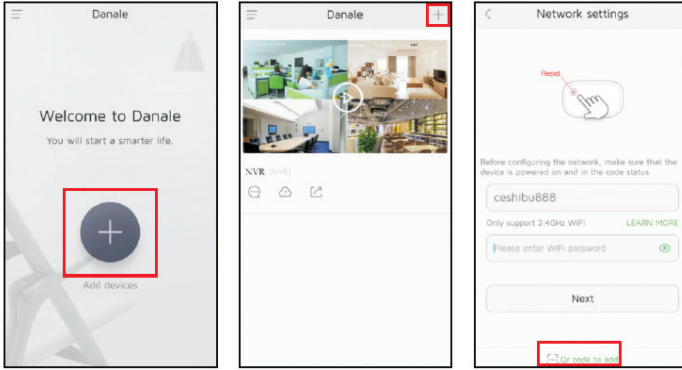
- Push the button “+”

- Add NVR through Network Search.** Choose the WiFi network you want to connect to. Enter your network password. The application will look for the connected systems in the network.

Nota: Your mobile phone and NVR must be connected to the same router.

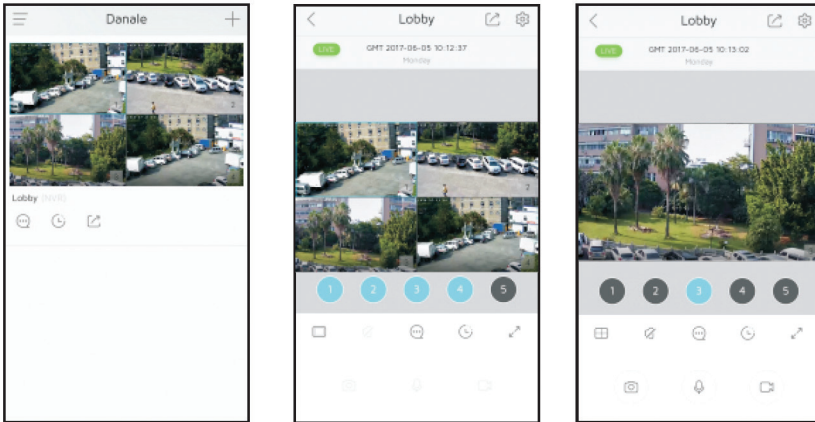
b. Manually add the NVR. Click on  **Qr code to add** scan the **QR code - Device ID**.

Note: Device ID can be found by accessing the main NVR interface - [System setup] → [Network] → [Mobile].

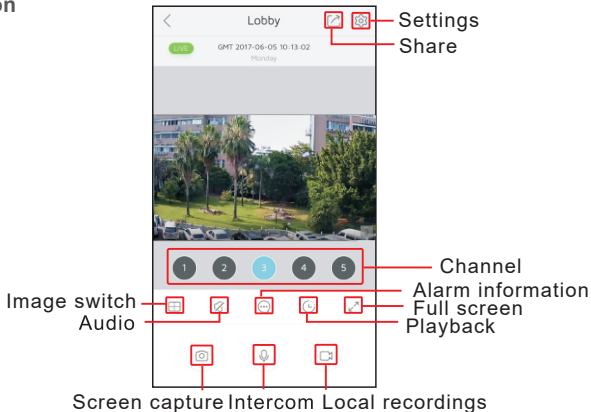


8. View cameras:


Click on the device in the list. Click on  for full screen display

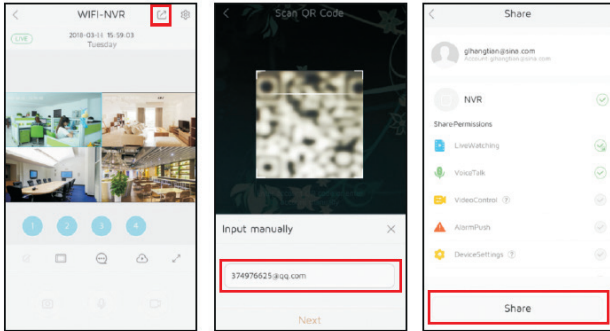


9. Icons description



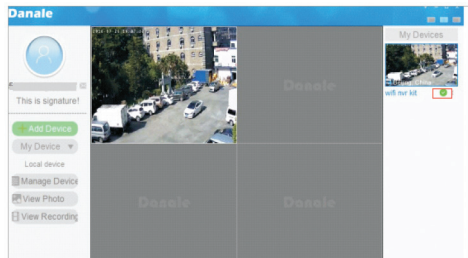
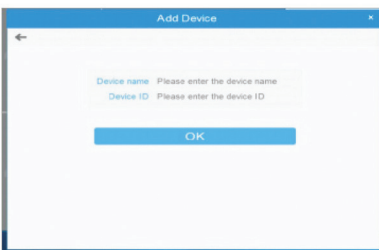
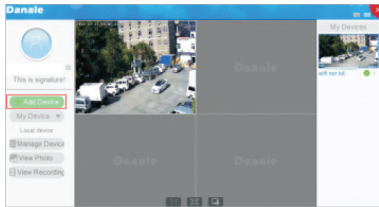
10. Share device

Click on  and add the account you want to share your device with.




MONITORING FROM PC

1. Install the “Dana CMS” software on your computer. The installation kit can be found on the CD included in the package.
2. Sign in using the login data used in your mobile app or sign up here if you do not already have an account created in your mobile app.
3. Click “**Add device**”, enter the device name and ID if you have not already added this device to the mobile application. If you added it, the two applications will automatically sync.



In the list on the right, green means Online, gray means the system is Offline. Double-click to view the camera.

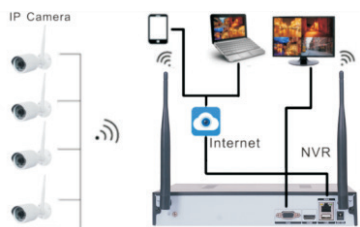
MONITORING FROM INTERNET EXPLORER

1. Connect your NVR to Wired Internet
2. Enter the IP address of the surveillance system in the bar
Note: The IP address can be found in the NVR interface [System setup] → [Network]
3. Enter user and password (For Admin user, default password is “1234”)
4. Click on  then [Live View] to see that camera.

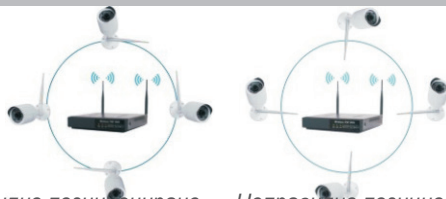
ИНСТРУКЦИИ ЗА БЕЗОПАСНОСТ

- Не инсталирайте устройството във влажна или прашна среда
- Инсталирайте NVR в добре проветрена среда с добра вентилация
- Проверете захранването преди да инсталирате NVR, за да избегнете проблеми, причинени от неправилно захранване
- Монтирайте NVR върху равна, хоризонтална повърхност без вибрации
- Ако по дънната платка попадне прах, тя може да причини късо съединение, ако се намокри. Избършете прахта, конекторите и NVR корпуса на дънната платка
- Ако батерията е изтощена, използвайте същия тип батерия. Не отваряйте и не се опитвайте да поправяте батерията.
- Използвайте само хард дискове, препоръчани за системи за наблюдение, за да осигурите непрекъснат и стабилен запис

ЧЕРТЕЖ НА ИНСТАЛИРАНЕТО НА NVR



ПОЗИЦИОНИРАНЕ НА IP КАМЕРИТЕ



Правилно позициониране

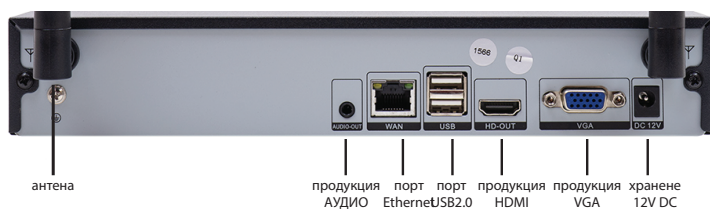
Неправилно позициониране

Формата на зоната на покритие на wireless сигнала е кръгла, с антена позиционирана в центъра. Сигналът е по-силен около антената. Въз основа на режима на разпространение на wireless вълните, позиционирайте IP камерите успоредно или перпендикулярно на NVR за да се осигури стабилен сигнал и качествени изображения.

ИНСТРУКЦИИ ЗА МОНТАЖ

1. Направете отвори в стената от поне 30 мм дълбочина
2. Фиксирайте камерата на стената. Използвайте 3 винта PA4
3. Развийте винта от приставката, за да насочите камерата съгласно необходимостите
4. Монтирайте хард диска в NVR. Уверете се, че сте прекъснали захранването преди да монтирате

ОПИСАНИЕ НА ЗАДНИЯ NVR ПАНЕЛ



ТЕХНИЧЕСКИ СПЕЦИФИКАЦИИ

NVR		
Система	Процесор	Hi3520D
	Операционна система	LINUX
	Показване на канали	1/4/9
	Резолуции на показване	1080P, 960P, 720P, 960H, D1, 360P, VGA
	Видео вход	8 canale 2MP/1.3MP/1.0MP
	Улавяне на движение	Поддържа
Запис и възпроизвеждане	Вид запис	Ръчно, Програмирано, Аларма, Улавяне на движение
	Възпроизвеждане	4 канала 1.3MP
	Backup	USB, HDD extern
	Видео изход	1 x VGA, 1 x HDMI
Общи	Ethernet	1 x RJ45 10/100mbps
	USB интерфейс	2 x USB2.0
	HDD SATA	1 x максимум 4TB
	Захранване	DC12V 2A
	Работна температура	-26 ~ +60°C
	Размери	260 x 220 x 40 mm
	Тегло	1150 g
IP камера		
Пиксели	1.0MP 1280 x 720	
Сензор	CMOS 1/4	
Минимално осветление	Color 0.5Lux@F1.2; B/W 0.01Lux@F1.2	
Електронен Shutter	NTSC: 1/30-1/10000s; PAL: 1/25-1/10000s	
Режим ден/нощ	IR Cut	
Снимки на секунда	50Hz 25FPS; 60Hz 30FPS	
Настройки изображение	Осветеност, контраст, наситеност, castig контрол, диафрагма, баланс на бялото	
Аларма	Улавяне на движение, липса на видео сигнал, липса връзка, IP конфликт	
Протокол	TCP/IP, DHCP, HTTPS, NTP, DNS, RTP, RTSP	
Ethernet	1 x RJ45 10/100mbps	

Леща	Fixa 3.6mm
Захранване	DC 12V 1A
Потребление	≤6W
WiFi честота	2.4GHz
Мощност	0.1W
Размери	60 x 183 x 60 мм (включена приставка)
Тегло	400 g
Работна температура	-26 ~ +60°C

ДОСТЪП ДО МЕНИЮТО НА NVR

Свържете NVR- към монитор с HDMI кабел или VGA.

Данни за идентифициране:

Име на потребителя: Admin

Парола: 1234

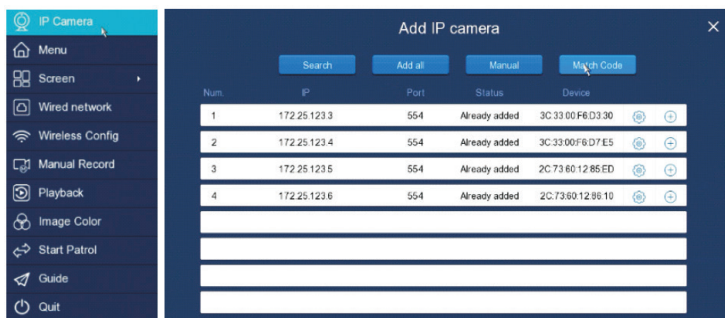
ДОБАВЯНЕ НА IP КАМЕРА

1. Кликнете вдясно на основния екран, изберете **IP Camera - Add - Match Code**.

Забележка: Ако искате да свържете една единствена камера, свържете IP камерата и NVR с кабела Ethernet. Ако искате да свържете няколко камери, свържете камерите NVR с един switch.

2. След като сте натиснали Match Code, системата ще синхронизира камерата и NVR.
3. След приключване на процедурата по свързване, кликнете върху Search, после върху Add all или върху пиктограмата "+", за да добавите само желаните камери.

Забележка: Камерите от един комплект PNI House WiFi550 са свързани фабрично, вече не е нужно да следвате процедурата по добавяне на камерата. Изображенията, взети от камерите, ще бъдат показани автоматично, веднага след захранването на NVR и на камерите. Ако искате да добавите допълнителни камери, следвайте стъпките по-горе.

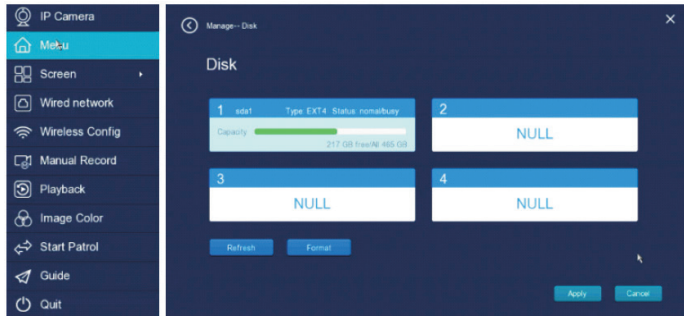


ЗАПИС И ВЪЗПРОИЗВЕЖДАНЕ

Забележки:

- За да можете да записвате, в NVR трябва да се инсталира хард диск в режим разчитане-писане.
- Преди първа употреба, форматирайте хард диска.
- Хард дискът не е включен в този комплект.

1. Кликнете вдясно върху основния екран, изберете **Menu - Disk**.

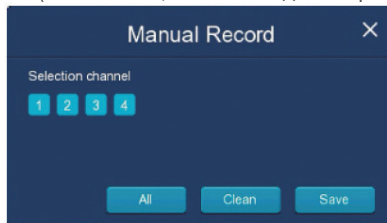


2. **Програмиране запис.** В основния интерфейс кликнете вдясно - **Menu - Record - Record Time** -изберете една от опциите (All day / Daytime / Night / Custom) - кликнете **Apply**.



Забележка: Настройката по подразбиране на записването е 24 часа, ръчно записване.

3. **Ръчно записване.** В основния интерфейс кликнете вдясно - Manual Record. Изберете канала, който искате да регистрирате (кликнете All, ако искате да изберете всички канали), после **Save**.

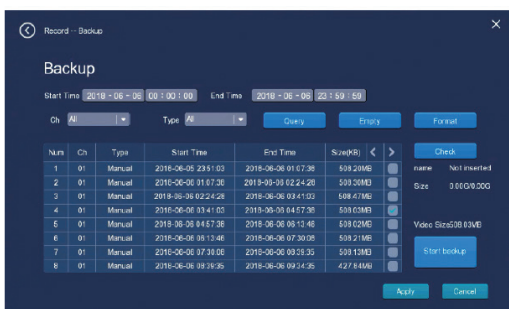


4. **Възпроизвеждане на записи.** В основния интерфейс кликнете вдясно - Playback. Вдясно на интерфейса изберете канала и датата. Кликнете два пъти върху датата, за достъп до записа и двойно кликане върху Timeline, за да възпроизведете записа.

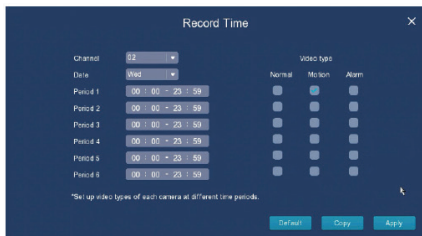
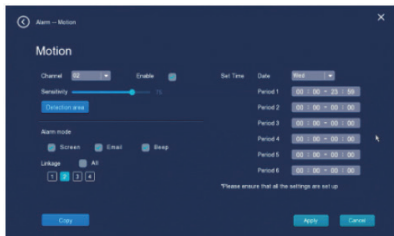


5. **Васкуп (резервно копие).** Поставете USB флашка в USB входа, разположен на задния панел на NVR. В основния интерфейс кликнете вдясно - Menu - Record - Backup. Изберете канала, вида на записите, които искате да архивирате (ръчни записи, при аларма, програмирани), после кликнете Query. Изберете желаните папки и кликнете върху **Start backup**.

Забележка: Ако не сте намерили папката, в която искате да архивирате, натиснете Empty и повторете търсенето.



6. **Запис при улавяне на движение.** В основния интерфейс кликнете вдясно - Menu - Alarm - Motion Detect. Изберете канала, кликнете върху Enable, настройте чувствителността (Sensitivity), активната зона (Detection area), времевия период и режима на алармиране (Screen / Email / Beep), после кликнете върху Apply. Върнете се в интерфейса Record - Record Time - Custom. Изберете канала и периода когато искате да бъде активен записът при улавяне на движение, после маркирайте Motion и кликнете върху **Apply**.



ВРЪЗКА КЪМ ИНТЕРНЕТ

В основния интерфейс кликнете вдясно - Wire Network. Или, в основния интерфейс кликнете вдясно - Menu - Network - Wire.

NVR може да се свърже по два начина към интернет: ръчно и автоматично.

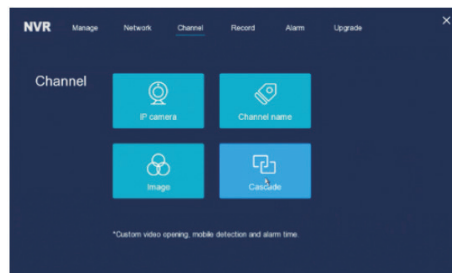
Ръчно свързване: въведете IP адреса, Subnet, Gateway и DNS.

Автоматично свързване: маркирайте DHCP. Системата ще поеме автоматично от мрежата данните за връзка. Ако не сте много запознати с конфигурирането на дадена мрежа, препоръчваме Ви опцията DHCP.

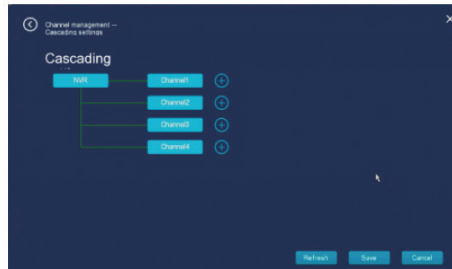
ФУНКЦИЯ BRIDGE (ПОВТОРИТЕЛ)

С тази функция, NVR осигурява по-голямо разстояние на предаване на wireless сигнала. Така, IP камерите, разположени в по-отдалечените зони могат да се свържат към друга IP камера и с нея се свързват към NVR.

1. В основния интерфейс кликнете вдясно - **Menu - Channel - Bridge**.



2. Кликнете върху ре "+", за да установите връзката между 2 камери.



3. Има два вида свързване на камерите:
 - Една по една: CH3 → CH2 → CH1 → NVR
 - Свързани директно към NVR: CH7 → NVR, CH8 → NVR



След установяване на връзките, кликнете върху Save.

Забележка: Камерата с роля на повторител трябва да бъде разположена в зона с добър сигнал, без препятствия.

За да изтриете камера, свързана с помощта на Repeater:

Влезте в интерфейса Cascading по-горе, кликнете вляво върху камерата, която искате да изтриете от схемата с връзки, изберете Delete, после Save.

Камерата, която е била изтрита от схемата, ще се свърже директно към NVR автоматично след 30 секунди.

СВЪРЗВАНЕ С КАБЕЛ

В някои ситуации, когато е трудно реализирането на връзка без кабел между NVR и камери, поради препятствия или слаб сигнал, може да се обърнете към връзка с кабел.

1. Свържете камерата и NVR чрез Ethernet кабела директно или чрез switch.
2. В основния интерфейс кликнете вдясно - IP Камерата - кликнете върху пиктограмата "+" - Search. Изберете желаното IP, кликнете върху пиктограмата "settings" - Modify IP. Изтрийте камерите, които не искате повече да добавяте, кликнете два пъти върху IP-то, което искате да добавите, за да приключите свързването.

УПРАВЛЕНИЕ НА СИСТЕМАТА ЧРЕЗ МОБИЛНОТО ПРИЛОЖЕНИЕ "DANALE"

1. Сваляте приложението "Danale" като влезете в AppStore или Google Play, или като сканирате кодовете по-долу:

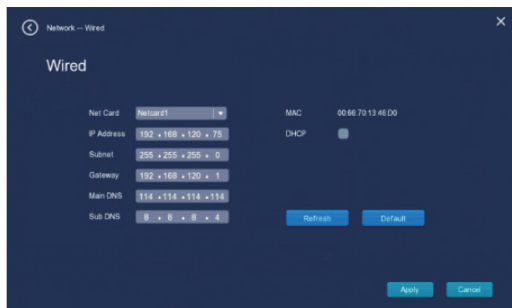


iOS

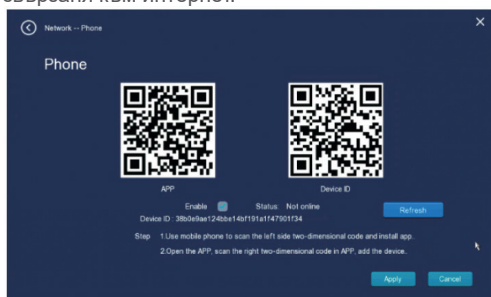


Android

2. Създайте профил в приложението или се впишете директно, ако вече имате такъв.
3. Уверете се, че NVR е свързан към интернет и че IP адресът на NVR е правилен.
4. Свържете NVR към рутер с кабел.
5. В менюто на NVR в раздел Wire Network маркирайте опцията DHCP, за да получите IP адрес автоматично или добавете параметрите от мрежата ръчно.



6. **Активирайте опцията P2P.** В основния интерфейс на NVR, влезте в Menu - Network - Mobile. Маркирайте Enable и кликнете върху Refresh докато статусът стане Online. Ако след 5 минути, статусът остане "Not online" тогава има проблем със състоянието на мрежовите параметри. Уверете се, че NVR е свързана към интернет.




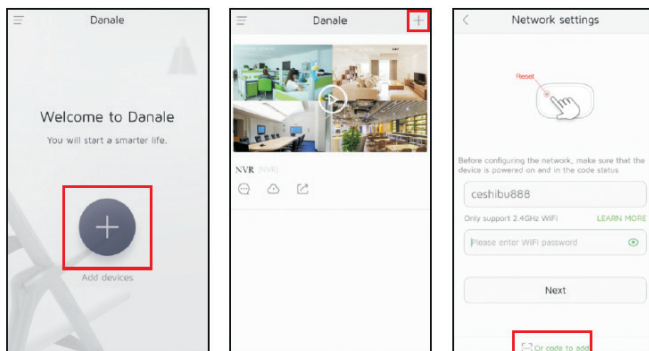
7. Добавете устройството в приложение.

- Натиснете бутон "+"

a. Добавяне на NVR чрез търсене в мрежата. Изберете WiFi мрежата, към която искате да се свържете. Въведете паролата на мрежата. Приложението ще търси в мрежата свързаните системи.

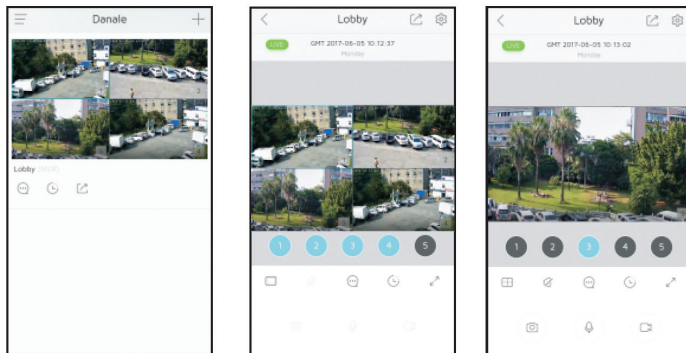
Забележка: Мобилният телефон и NVR трябва да бъдат свързани към същия рутер.

b. Ръчно добавяне на NVR. Кликнете  **Qr code to add** Сканирайте кода QR - Device ID.
Забележка: ID устройството ще намерите, като влезете в основния интерфейс на NVR - [System setup] → [Network] → [Mobile].

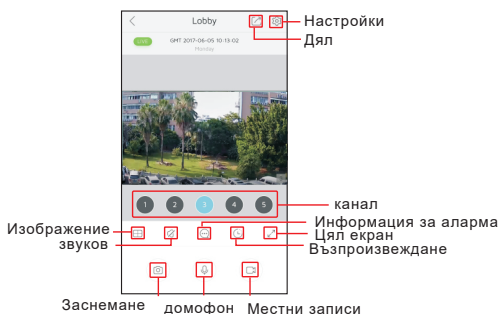


8. Изглед към сайта:

Кликнете върху устройството в списъка. Кликнете върху  за разглеждане на цял екран.

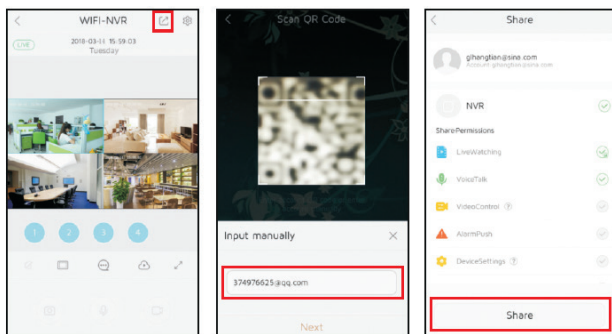


9. Описание на пиктограмите



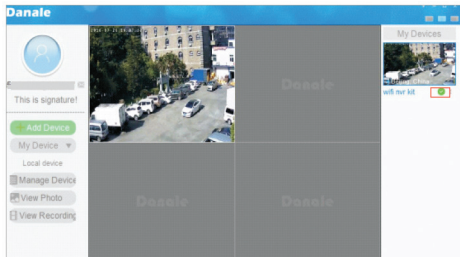
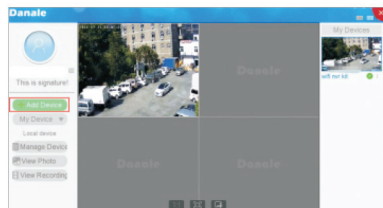
10. Споделяне на устройството

Кликнете върху пиктограмата  и добавете профила, с който искате да споделите устройството




НАБЛЮДЕНИЕ ОТ PC

1. Инсталирайте във Вашия компютър софтуера "Dana CMS". Комплектът за инсталиране ще намерите в CD-то, включено в пакета.
2. Впишете се, като използвате данните за вход, използвани в приложението за мобилен телефон или се регистрирайте тук, ако нямате вече създаден профил в мобилното приложение.
3. Кликнете върху "Add device", въведете името и ID-то на устройството, ако вече не сте въвели това устройство в мобилното приложение. Ако сте го въвели, тогава двете приложения ще се синхронизират автоматично.



В списъка вдясно, зелено означава Online, сиво означава, че системата е Offline. Кликнете два пъти върху, за да разгледата съответната камера.

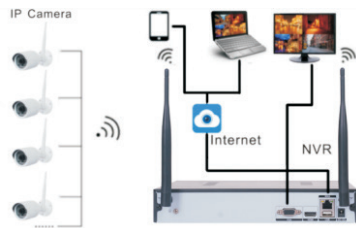
НАБЛЮДЕНИЕ ОТ INTERNET EXPLORER

1. Свържете NVR към Internet с кабел
2. Въведете в лентата за адреса IP-то на системата за наблюдение
Забележка: IP адресът можете да намерите като влезете в интерфейса на NVR [System setup] → [Network]
3. Въведете юзъра и паролата (За юзер Admin, паролата по подразбиране е “1234”)
4. Кликнете върху  после върху [Live View], за да видите съответната камера

SICHERHEITSANWEISUNGEN

- Das Produkt nicht in einer feuchten Umgebung oder in Staub einbauen
- Bauen Sie den NVR in einer gut belüfteten Umgebung, mit einer guten Luftbeleuchtung
- Prüfen Sie die Versorgungsquelle bevor Sie den NVR einbauen, um Probleme wegen nicht entsprechender Versorgung zu vermeiden
- Bauen Sie den NVR auf einer flachen, waagerechten Oberfläche, ohne Vibrationen
- Wenn Staub auf der Festplatte kommt, kann das zum Kurzschluss führen, wenn es feucht wird. Wischen Sie die Festplatte, die Konnektoren und das NVR Gehäuse ab.
- Wenn die Batterie leer ist, wechseln Sie die Batterie (mit demselben Typ). Die Batterie nicht öffnen und nicht reparieren.
- Verwenden Sie nur Hard Disks empfohlen für die Überwachungssysteme. So haben Sie eine kontinuierliche und feste Aufnahme.

NVR EINBAU SCHEMA



IP KAMERA POSITIONIERUNG



Richtige Positionierung

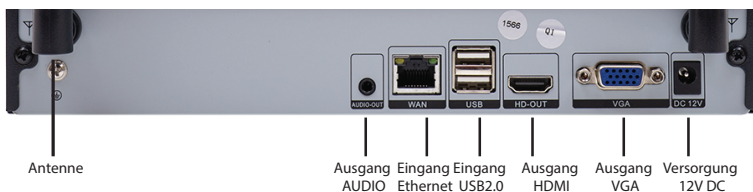
Falsche Positionierung

Die Form der Zone wo Sie Signal haben ist rund, mit einer zentralen Antenne. Das Signal ist stärker um die Antenne. Abhängig von der Art, wie die drahtlosen Wellen verbreitet werden, positionieren Sie die IP Kameras parallel oder senkrecht auf dem NVR, so haben Sie guten Signal und gute Bilder.

EINBAU ANWEISUNGEN

1. Bohren Sie in der Wand mindestens 30 mm tief
2. Befestigen Sie die Kamera auf der Wand. Verwenden Sie 3 Schrauben PA4
3. Lösen Sie die Schraube vom Gestell ab und orientieren Sie die Kamera laut Bedarf
4. Bauen Sie die Hard Disk in NVR ein. Prüfen Sie, dass Sie die Versorgung vor dem Einbau unterbrochen haben.

BESCHREIBUNG PANEEL NVR HINTEN



TECHNISCHE SPEZIFIKATIONEN

NVR		
System	Prozessor	Hi3520D
	Betriebssystem	LINUX
	Kanäle anzeigen	1/4/9
	Resolutionen	1080P, 960P, 720P, 960H, D1, 360P, VGA
	Video Eingang	8 canale 2MP/1.3MP/1.0MP
	Detektion Bewegung	unterstützt
Aufnahme und Wiedergabe	Typ Aufnahme	Manuell, Programmiert, Alarm, Detektion Bewegung
	Wiedergabe	4 Kanäle 1.3MP
	Backup	USB, HDD extern
	Video Ausgang	1 x VGA, 1 x HDMI
Allgemeines	Ethernet	1 x RJ45 10/100mbps
	Interface USB	2 x USB2.0
	HDD SATA	1 x maxim 4TB
	Versorgung	DC12V 2A
	Arbeitstempeartur	-26 ~ +60°C
	Dimensionen	260 x 220 x 40 mm
	Gewicht	1150 g
Kamera IP		
Pixels	1.0MP 1280 x 720	
Sensor	CMOS 1/4	
Beleuchtung minimal	Color 0.5Lux@F1.2; B/W 0.01Lux@F1.2	
Shutter elektronisch	NTSC: 1/30-1/10000s; PAL: 1/25-1/10000s	
Modus Tag/Nacht	IR Cut	
Bilder pro Sekunde	50Hz 25FPS; 60Hz 30FPS	
Einstellung Bilder	Lichtstärke, Kontrast, Sättigung, Casting Kontrolle, Diafragma, Weiß Gleichgewicht	
Alarm	Detektion Bewegung, kein Video Signal, kein Anschluss, IP Konflikt	
Protokoll	TCP/IP, DHCP, HTTPS, NTP, DNS, RTP, RTSP	
Ethernet	1 x RJ45 10/100mbps	
Linse	Fest 3.6mm	
Versorgung	DC 12V 1A	
Verbrauch	≤6W	
WLAN-Frequenz	2.4GHz	
Leistung	0.1W	
Dimensionen	60 x 183 x 60 mm (Gestell eingeschlossen)	
Gewicht	400 g	
Arbeitstemperatur	-26 ~ +60°C	

ABRUF MENÜ NVR

Verbinden Sie den NVR mit dem Bildschirm durch HDMI oder VGA.

Authentifizierung:

Nutzername: Admin

Passwort: 1234

IP KAMERA HINZUFÜGEN

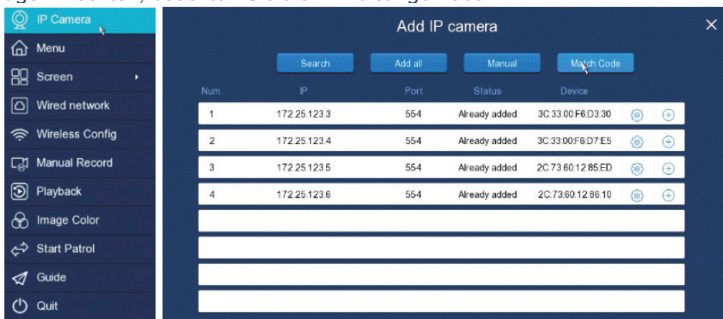
1. Klicken Sie rechts im Hauptmenü, wählen Sie **IP Kamera - Add - Match Code**.

Hinweis: Wenn Sie nur eine Kamera verkuppeln wollen, verbinden Sie die IP Kamera und den NVR mit Ethernet Kabel. Wenn Sie mehrere Kameras verkuppeln wollen, verbinden Sie die Kameras mit dem NVR durch einen Switch.

2. Nachdem Sie **Match Code** gedrückt haben, synchronisiert das System die Kamera und den NVR.

3. Wenn das Verkupplungsverfahren beendet ist, klicken Sie **Search**, dann **Add all** oder das Ikon "+“ um andere Kameras hinzuzufügen.

Hinweis: Die Kameras aus dem Kit PNI House WiFi550 sind aus der Fabrik verkuppelt, Sie müssen das Verfahren "Kamera hinzufügen" nicht mehr durchführen. Die von der Kamera übernommenen Bilder werden automatisch angezeigt, sofort nach der Versorgung des NVRs und der Kameras. Wenn Sie zusätzliche Kameras hinzufügen möchten, beachten Sie die Anweisungen oben.

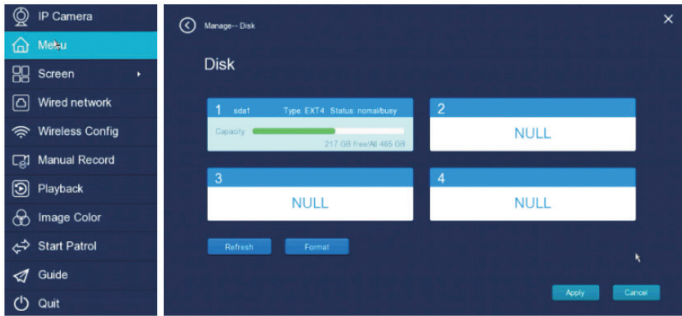


AUFNAHME UND WIEDERGABE

Hinweis:

- Für Aufnahmen, muss NVR in einer Hard Disk eingebaut werden (eingestellt auf Modus Lesen-Schreiben)
- Vor der ersten Nutzung, formatieren Sie die Hard Disk
- Die Hard Disk ist im Kit nicht eingeschlossen.

1. Klicken Sie rechts im Hauptbildschirm, wählen Sie **Menu - Disk**.

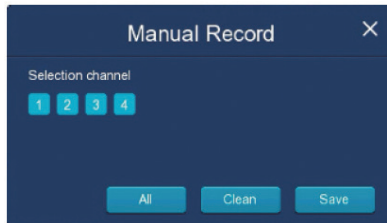


2. **Aufnahme programmieren.** Im Hauptinterface klicken Sie rechts - **Menu - Record - Record Time** - wählen Sie eine der Optionen (den ganzen Tag / Tag / Nacht / Custom) - Klick **Apply**.



Hinweis: die implizite Einstellung ist 24 Stunden, manuelle Aufnahme.

3. **Manuelle Aufnahme.** Im Hauptinterface klicken Sie rechts - **Manual Record**. Wählen Sie Ihren Kanal (Klicken Sie **All** wenn Sie alle Kanäle wählen möchten), dann **Save**.



4. **Aufnahmen wiedergeben.** Im Hauptinterface klicken Sie rechts - **Playback**. Rechts im Interface wählen

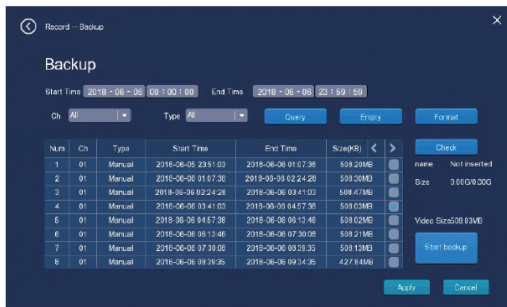


Sie den Kanal und das Datum

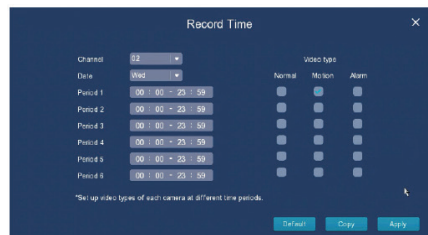
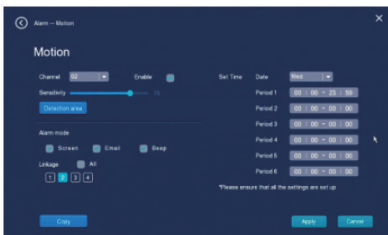
Klicken Sie zweimal auf das Datum um die Aufnahme abzurufen und zweimal auf Timeline um die Aufnahme wiederzugeben.

- Backup (Sicherungskopie).** Legen Sie einen Stick in USB Port hinter dem NVR. Im Hauptinterface klicken Sie rechts auf - **Menu - Record - Backup**. Wählen Sie den Kanal, den Typ Aufnahmen, wo Sie eine Sicherungskopie machen möchten (manuelle Aufnahmen, Alarm, Programmierungen) dann klicken Sie **Query**. Wählen Sie die Dateien und klicken Sie auf **Start backup**.

Hinweis: wenn Sie die Datei nicht finden, wo Sie eine Sicherungskopie machen möchten, drücken Sie Empty und wiederholen Sie die Suche.



- Aufnahme Bewegung Detektion.** Im Hauptinterface klicken Sie rechts - **Menu - Alarm - Motion Detect**. Wählen Sie den Kanal, klicken Sie **Enable**, stellen Sie Sensibilität ein (**Sensitivity**), aktive Zone (**Detection area**), den Zeitraum und Modus Alarm (Screen / Email / Beep), dann klicken Sie **Apply**. Kehren Sie zum Interface zurück **Record - Record Time - Custom**. Wählen Sie den Kanal und den Zeitraum, wenn Sie möchten, dass die Aufnahme bei Bewegung Detektion aktiv ist, dann hacken Sie **Motion** und klicken Sie **Apply**.



Im Hauptinterface klicken Sie rechts - **Wire Network**. Oder Im Hauptinterface klicken Sie rechts - **Menu - Network - Wire**.

NVR kann sich manuell oder automatisch ans Internet anschließen.

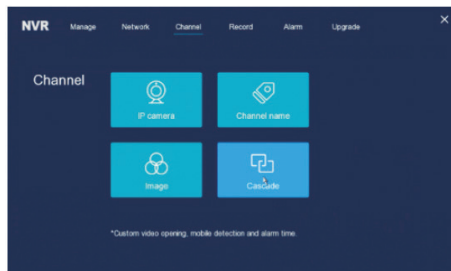
Manuelle Verbindung: Geben Sie IP, Subnet, Gateway und DNS ein.

Automatische Verbindung: hacken Sie DHCP. Das System übernimmt automatisch aus dem Netz die Verbindungsdaten. Wenn Sie ein Netzwerk nicht konfigurieren können, empfehlen wir Ihnen die Option DHCP.

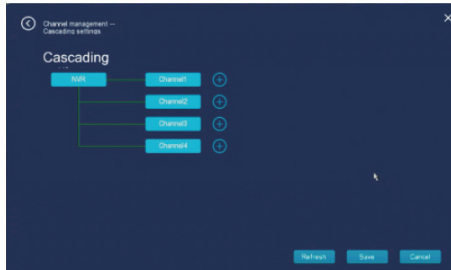
FUNKTION BRIDGE (REPETOR)

Durch diese Funktion bietet der NVR eine längere Anschlussstrecke für das drahtlose Signal. Die weit liegenden IP Kameras können sich mit einer anderen IP Kamera verbinden, und so verbinden sie sich an NVR.

1. Im Hauptinterface klicken Sie rechts - **Menu - Channel - Bridge**.

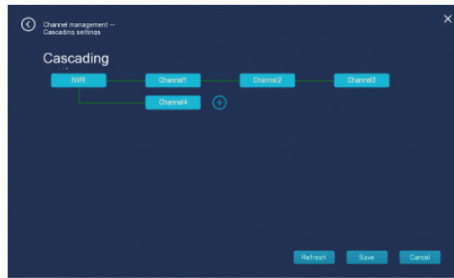


2. Klicken Sie "+" um die 2 Kameras zu verbinden.



3. Es gibt zwei Typen von Kamerasanschluss:

- Eine nach der anderen: CH3 → CH2 → CH1 → NVR
- Direkt verbunden an NVR: CH7 → NVR, CH8 → NVR



Nachdem die Kameras verbunden sind, klicken Sie Save.

Hinweis: Die Kamera die als Repeater funktioniert, muss in einer Zone mit gutem Signal eingebaut werden, ohne Hindernisse.

Kameras durch Repeater löschen:

Rufen Sie das Interface **Cascading** ab, klicken Sie links auf die Kamera, die Sie löschen möchten, wählen Sie **Delete**, dann **Save**.

Die gelöschte Kamera verbindet sich direkt mit dem NVR, automatisch in 30 Sekunden

ANSCHLUSS DURCH KABEL

In manchen Situationen, wenn eine drahtlose Verbindung zwischen dem NVR und die Kameras wegen Hindernisse oder wegen schwachen Signals schwer erfolgt, können Sie einen Anschluss durch Kabel machen.

1. Verbinden Sie die Kamera und dem NVR durch Ethernet Kabel oder durch einen Switch.
2. Im Hauptinterface klicken Sie rechts - **IP Kamera** - klicken Sie auf **“+“** - **Search**. Wählen Sie die IP, klicken Sie auf **“settings“** - **Modify IP**. Löschen Sie die gewünschten Kameras, klicken Sie zweimal auf die gewünschte IP.

SYSTEMKONTROLLE DURCH “DANALE“

1. Laden Sie die App “Danale” im AppStore oder Google Play herunter oder scannen Sie die folgenden Codes:

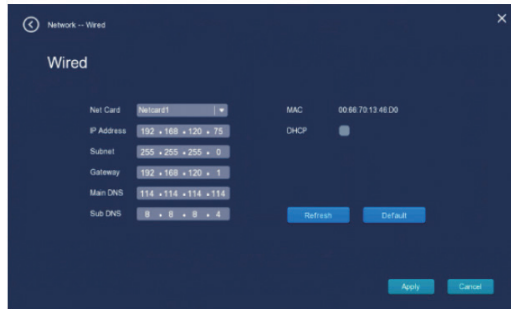


iOS




Android

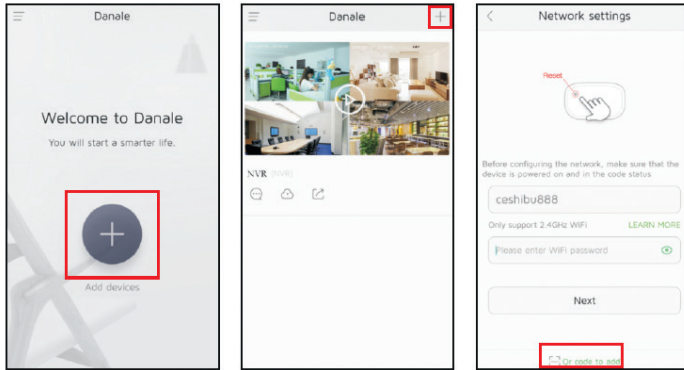
2. Machen Sie ein Konto in der App oder logen Sie sich ein.
3. Prüfen Sie, dass NVR Internetanschluss hat und dass die IP Adresse richtig ist.
4. Verbinden Sie den NVR an Router durch Kabel.
5. In NVR Menü in Abschnitt **Wire Network** hacken Sie die Option DHCP um eine IP Adresse automatisch zu bekommen oder fügen Sie die Parameter aus dem Netzwerk hinzu.



6. **Aktivieren Sie die Option P2P.** Im Hauptinterface klicken Sie **Menu - Network - Mobile**. Wählen Sie **Enable**, klicken Sie auf **Refresh** bis der Status ONLINE wird. Wenn nach 5 Minuten Sie nicht ONLINE sind, dann gibt es ein Problem mit der Einstellung der Netzwerk Parameter. Prüfen Sie, dass NVR Internetanschluss hat.
- 7.

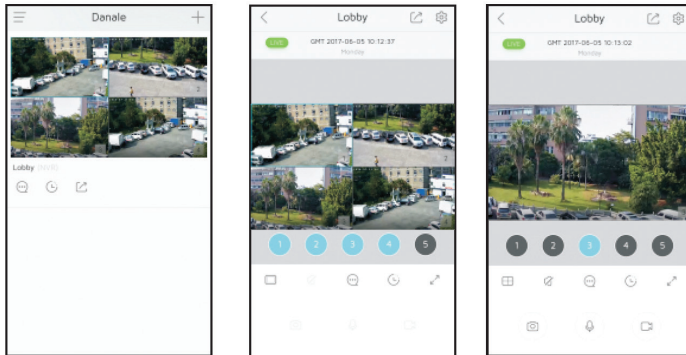


8. **Gerät in der App hinzufügen.**
- Drücken Sie auf "+"
- a. **NVR hinzufügen durch Netzwerk Suche.** Wählen Sie das WiFi Netzwerk, geben Sie das Passwort ein. Die App sucht im Netz die angeschlossenen Systeme.
Hinweis: Das Handy und der NVR müssen am selben Router verbunden sein.
- b. **NVR manuell hinzufügen.** Klicken Sie auf  **Qr code to add** Scannen Sie den Kode QR - Device ID.
Hinweis: Device ID finden Sie im Hauptinterface NVR - [System setup] → [Network] → [Mobile].

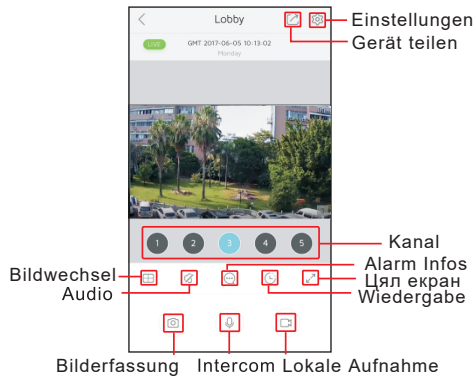


9. Kameras visualisieren:

Klicken Sie auf das Gerät in der Liste. Klicken Sie auf  für Full Screen.

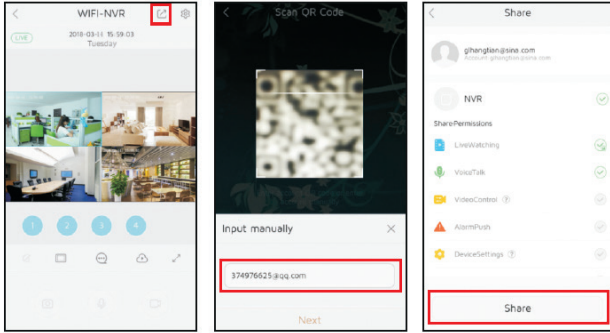


10. Beschreibung Icons



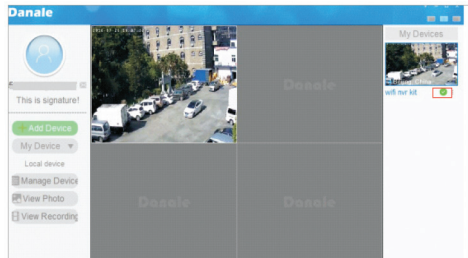
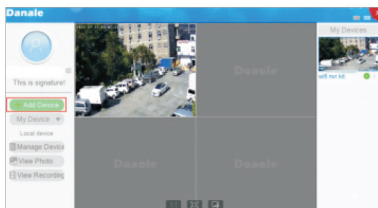
11. Gerät teilen

Klicken Sie auf  fügen Sie das Konto hinzu wo Sie das Gerät teilen möchten




PC ÜBERWACHUNG

1. Installieren Sie auf Ihrem Computer "Dana CMS". den Kit finden Sie auf der CD im Paket.
2. Logen Sie sich ein (mit den Daten aus der App) oder melden Sie sich ein, wenn Sie kein Konto haben.
3. Klicken Sie auf "Add Device", geben Sie den Namen und die ID ein, wenn das Gerät noch nicht hinzugefügt wurde. Wenn Sie das Gerät schon hinzugefügt haben, werden sich die zwei Apps automatisch synchronisieren.



In der Liste rechts, grün bedeutet Online, grau bedeutet Offline. Klicken Sie zweimal um die Kamera zu visualisieren.

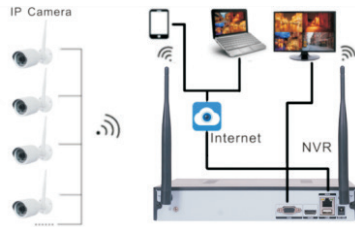
ÜBERWACHUNG DURCH INTERNET EXPLORER

1. Verbinden Sie den NVR mit dem Kabel.
2. Geben Sie die IP Adresse ein im Überwachungssystem
Hinweis: Die IP Adresse finden Sie auf NVR Interface [System setup] → [Network]
3. Geben Sie den Nutzer und das Passwort ein (Nutzer: Admin, das implizite Passwort ist "1234")
4. Klicken Sie auf  dann [Live View] um die Kamera zu sehen.

INSTRUCCIONES DE SEGURIDAD

- No instale el producto en un ambiente húmedo o polvoriento
- Instale el NVR en un ambiente bien ventilado con buena ventilación de aire
- Compruebe la fuente de alimentación antes de instalar el NVR para evitar los problemas causados por una fuente de alimentación inadecuada
- Instale el NVR en una superficie plana, horizontal y sin vibraciones
- Si se acumula polvo en la placa base, puede provocar un cortocircuito si se moja. Limpie el polvo de la placa base, los conectores y la carcasa del NVR
- Si la batería está descargada, use el mismo tipo de batería. No abra ni intente reparar la batería.
- Utilice solo los discos duros recomendados para los sistemas de vigilancia para garantizar una grabación continua y estable

ESQUEMA INSTALACIÓN NVR



POSICIÓN DE LAS CÁMARAS IP



Posicionamiento correcto

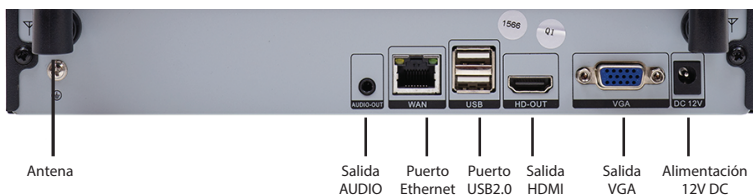
Posicionamiento incorrecto

La forma del área de cobertura de la señal inalámbrica es redonda, con la antena posicionada en el centro. La señal es más fuerte alrededor de la antena. En función del modo de dispersión de las ondas inalámbricas, coloque las cámaras IP paralelas o perpendiculares al NVR para proporcionar una señal estable e imágenes de calidad.

INSTRUCCIONES DE INSTALACIÓN

1. Haga agujeros en la pared de al menos 30 mm de profundidad.
2. Coloque la cámara en la pared. Utilice 3 tornillos PA4
3. Desatornille el tornillo del soporte para guiar la cámara según sea necesario
4. Retire el disco duro en el NVR. Asegúrese de desconectar la alimentación antes de la instalación

DESCRIPCIÓN DEL PANEL POSTERIOR NVR



ESPECIFICACIONES TÉCNICAS

NVR		
Sistema	Procesador	Hi3520D
	Sistema de operación	LINUX
	Visualización canales	1/4/9
	Resoluciones visualizadas	1080P, 960P, 720P, 960H, D1, 360P, VGA
	Entrada de video	8 canale 2MP/1.3MP/1.0MP
	Detección de movimiento	Suporta
Grabación y reproducción	Tipo de grabación	Manual, Programado, Alarma, Detección movimiento
	Reproducción	4 canale 1.3MP
	Backup	USB, HDD extern
	Salida de video	1 x VGA, 1 x HDMI
General	Ethernet	1 x RJ45 10/100mbps
	Interfaz USB	2 x USB2.0
	HDD SATA	1 x maxim 4TB
	Alimentación	DC12V 2A
	Temperatura de trabajo	-26 ~ +60°C
	Dimensiones	260 x 220 x 40 mm
	Peso	1150 g
Cámara IP		
Píxeles	1.0MP 1280 x 720	
Sensor	CMOS 1/4	
Iluminación mínima	Color 0.5Lux@F1.2; B/W 0.01Lux@F1.2	
Shutter electrónico	NTSC: 1/30-1/10000s; PAL: 1/25-1/10000s	
Modo día/noche	IR Cut	
Cuadros por segundo	50Hz 25FPS; 60Hz 30FPS	
Configuraciones de imagen	Brillo, contraste, saturación, control de ganancia, diafragma, balance de blancos	
Alarma	Detección de movimiento, pérdida de video, sin conexión, conflicto de IP	
Protocolo	TCP/IP, DHCP, HTTPS, NTP, DNS, RTP, RTSP	
Ethernet	1 x RJ45 10/100mbps	
Lente	Fija 3.6mm	
Alimentación	DC 12V 1A	
Consumo	≤6W	
Frecuencia wifi	2.4GHz	
Poder	0.1W	
Dimensiones	60 x 183 x 60 mm (el soporte incluido)	
Peso	400 g	

Temperatura de trabajo

-26 ~ +60°C

ACCESO DEL MENÚ NVR

Conecte el NVR a un monitor por cable HDMI o VGA.

Datos de autenticación:

Nombre de usuario: Admin

Contraseña: 1234

AGREGAR CÁMARA IP

1. Clic en la derecha en la pantalla principal, seleccione **IP Camera - Add - Match Code**.

Nota: Si desea emparejar una sola cámara, conecte la cámara IP y el NVR con un cable Ethernet. Si desea emparejar varias cámaras, conecte las cámaras NVR a través de un interruptor.

2. Después de tocar **Match Code**, el sistema sincronizará la cámara y el NVR.
3. Después de completar el procedimiento de apareamiento, haga clic en **Search**, luego en Add all o en el ícono "+" para agregar solo las cámaras deseada.

Nota: Las cámaras del kit PNI House WiFi550 se emparejan de fábrica, no es necesario seguir el procedimiento de adición de la cámara. Las imágenes capturadas por las cámaras se mostrarán automáticamente, inmediatamente después de encender el NVR y las cámaras. Si desea agregar cámaras adicionales, siga los pasos anteriores.

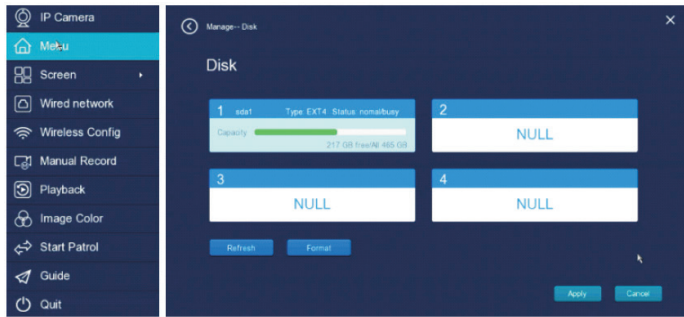
Num.	IP	Port	Status	Device
1	172.25.123.3	554	Already added	3C:33:00:F6:D3:30
2	172.25.123.4	554	Already added	3C:33:00:F6:D7:E5
3	172.25.123.5	554	Already added	2C:73:60:12:86:ED
4	172.25.123.6	554	Already added	2C:73:60:12:98:10

GRABACIÓN Y REPRODUCCIÓN

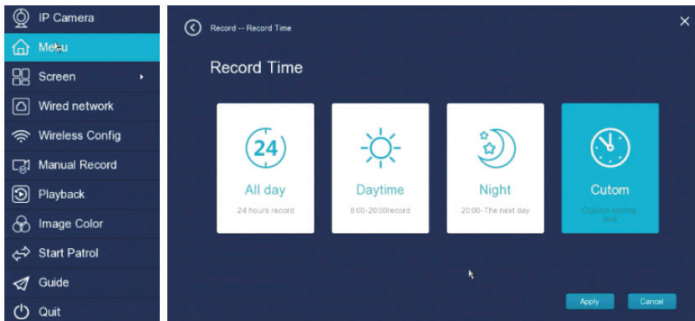
Notas:

- Para poder grabar, en el NVR se debe instalar un disco duro configurado en modo de lectura y escritura
- Antes del primer uso, formatee el disco duro.

1. Clic en la parte derecha en la pantalla principal, seleccione **Menu - Disk**.

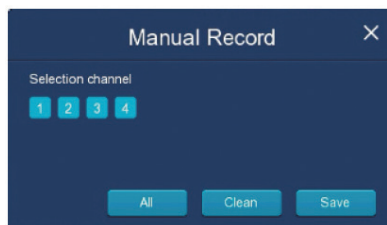


2. **Programación grabación.** En la interfaz principal, haga clic en la parte derecha - **Menu - Record - Record Time** - elige una de las opciones (All day / Daytime / Night / Custom) - clic **Apply**.



Nota: El ajuste de grabación predeterminado es de 24 horas, grabación manual.

3. **Grabación manual.** En la interfaz principal, haga clic en la parte derecha - Manual Record. Elige el canal que quiere grabar. (clic All si quiere seleccionar todos los canales.), luego **Save**.

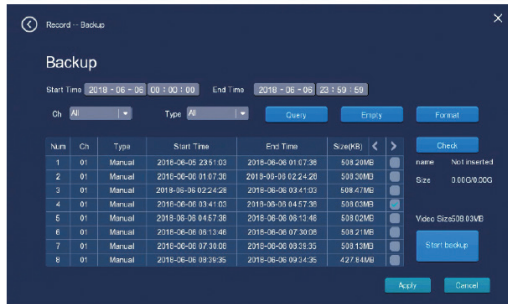


4. **Reproducción grabaciones.** En la interfaz principal, haga clic en la parte derecha - **Playback**. Desde el lado derecho de la interfaz, elija el canal y la fecha. Haga doble clic en la fecha para llamar a la grabación y haga doble clic en Timeline para reproducir la grabación.

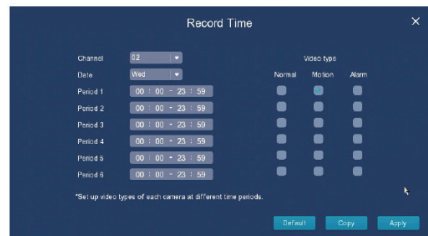
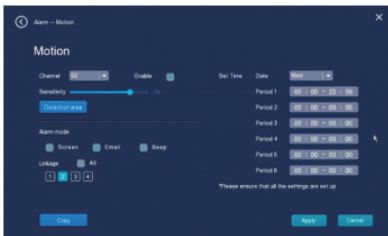


- Backup (copia de seguridad).** Inserte una memoria USB en el puerto USB ubicado en el panel posterior del NVR. En la interfaz principal, haga clic derecha - Menu - Record - Backup. Elija el canal, el tipo de grabación que desea copiar (manual, alarma, programada), luego haga clic en Query. Seleccione los archivos deseados y haga clic en **Start backup**.

Nota: Si no encontró el archivo que desea copiar, toque Empty y repita la búsqueda.



- Grabación a la detección de movimiento.** En la interfaz principal, haga clic derecha- **Menu - Alarm - Motion Detect**. Elije el canal, clic **Enable**, configure la sensibilidad (Sensitivity), zona activa (Detection area), el período de tiempo y el modo de alarma (Screen / Email / Beep), luego clic **Apply**. Regrese a la interfaz **Record - Record Time - Custom**. Seleccione el canal y el período cuando desea que sea activa la grabación a la detección del movimiento, luego marque **Motion** y clic **Apply**.



CONEXIÓN A INTERNET

En la interfaz principal, haga clic derecha - **Wire Network**. o, en la interfaz principal, haga clic derecha- **Menu - Network - Wire**.

El NVR puede conectarse de dos maneras a Internet: manual y automáticamente.

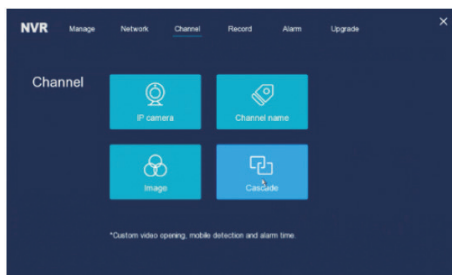
Conexión manual: ingrese la dirección IP, Subnet, Gateway y DNS.

Conexión automática: marque DHCP. El sistema recupera automáticamente los datos de conexión de la red. Si no está familiarizado con la configuración de una red, le recomendamos la opción DHCP.

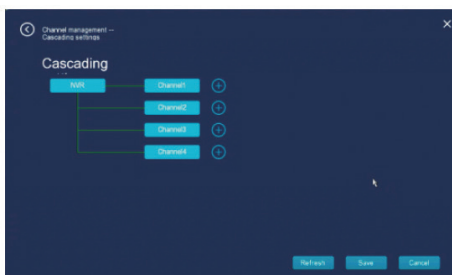
FUNCIÓN BRIDGE (REPETIDOR)

Con esta característica, el NVR ofrece una distancia de transmisión de señal inalámbrica más larga. Por lo tanto, las cámaras IP ubicadas en áreas remotas pueden conectarse a otra cámara IP y, por lo tanto, conectarse al NVR.

1. En la interfaz principal, haga clic en la parte derecha - **Menu - Channel - Bridge**.



2. Clic en "+" para establecer la conexión entre 2 cámaras.



3. Hay dos tipos de conexión de las cámaras:

- Una a una: CH3 → CH2 → CH1 → NVR
- Vinculadas directamente a NVR: CH7 → NVR, CH8 → NVR



Después de establecer los enlaces, haga clic en **Save**.

Nota: La cámara repetidora debe estar ubicada en un área con una buena señal sin obstrucciones.

Para eliminar una cámara vinculada a través del repetidor:

Accede a la interfaz Cascading de arriba, haga clic izquierda en la cámara que desea eliminar del esquema de enlaces, elija **Delete**, luego **Save**. La cámara que se eliminó del esquema se conectará directamente al NVR automáticamente después de 30 segundos.

CONEXION CON CABLE

En algunas situaciones, cuando es difícil de establecer una conexión inalámbrica entre los NVR y las cámaras debido a obstrucciones o señales débiles, puede escoger la conexión por cable.

1. Conecte la cámara y el NVR a través del cable Ethernet directamente o mediante un interruptor.
2. En la interfaz principal, haga clic en la derecha - IP Camera - clic en el ícono "+" - Search. Seleccione el IP deseado, clic en el ícono "settings" - Modify IP. Elimine las cámaras que no desea agregar, haga doble clic en la IP que desea agregar para finalizar la conexión.

CONTROL SISTEMA POR LA APLICACIÓN MÓVIL "DANALE"

1. Descargue la aplicación "Danale" accediendo a AppStore o Google Play o escaneando los códigos de abajo:

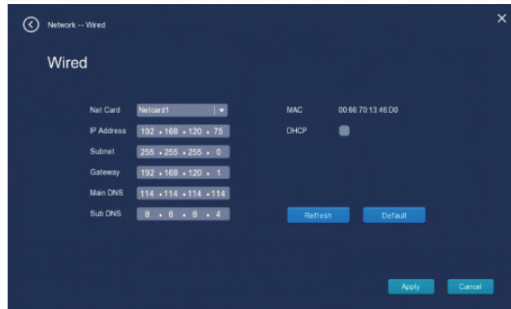


iOS



Android

2. Cree una cuenta en la aplicación o inicie sesión directamente si ya tiene una.
3. Asegúrese de que el NVR esté conectado a Internet y que la dirección IP del NVR sea correcta.
4. Conecte el NVR al enrutador por cable.
5. En el menú NVR en la sección Red de cable, marque la opción DHCP para obtener la dirección IP automáticamente o agregue los parámetros de red manualmente.



6. **Activa la opción P2P.** En la interfaz principal de NVR, vaya a **Menu - Network - Mobile**. Marque **Enable** y clic en **Refresh** hasta que el estado se convierta en Online. Si después de 5 minutos el estado permanece **Not online**, es un problema con la configuración de los parámetros de red. Asegúrese de que el NVR esté conectado a Internet.




7. **Agrega el dispositivo a tu aplicación.**

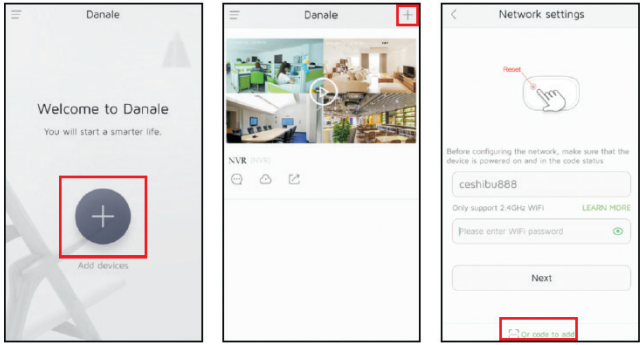
- Toque el botón “+”

a. Agrega el NVR mediante búsqueda en la red. Elija la red WiFi a la que desea conectarse. Ingrese su contraseña de red. La aplicación buscará los sistemas conectados en la red.

Nota: Su teléfono móvil y el NVR deben estar conectados al mismo enrutador.

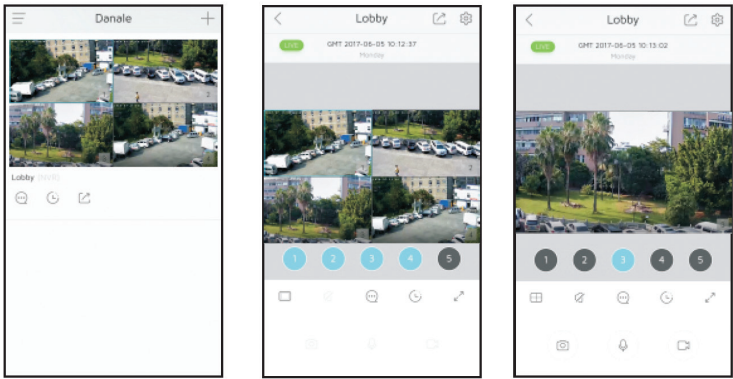
b. Añadir manualmente el NVR-ului. Clic  **Qr code to add** Escanea el código QR - Device ID.

Nota: Device ID lo encontrará accediendo a la interfaz principal del NVR - [System setup] → [Network] → [Mobile].

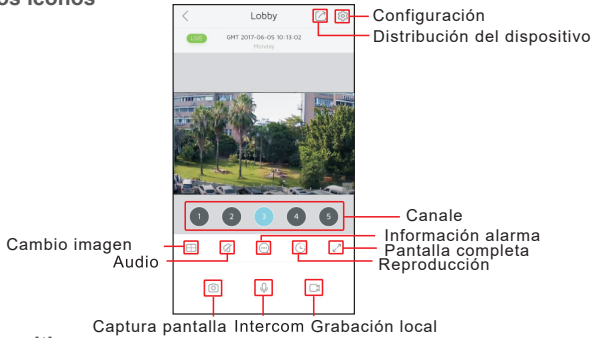


8. Visualización de las cámaras:

Clic en el dispositivo de la lista. Clic en  para visualización en toda la pantalla.

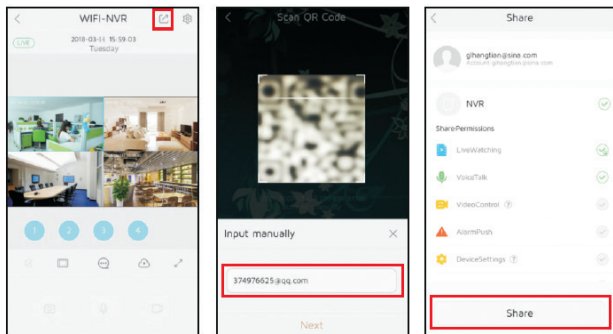


9. Descripción de los íconos



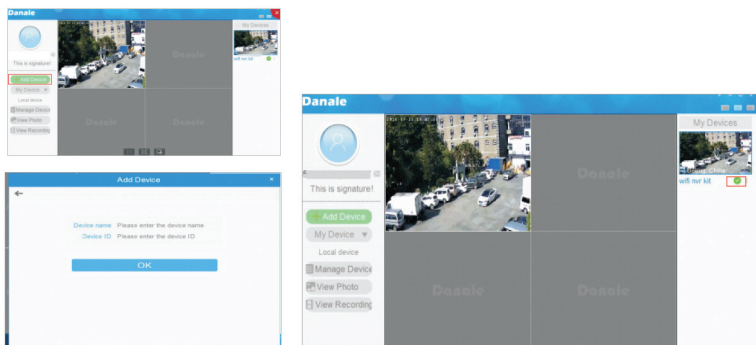
10. Partición del dispositivo

Clic en el icono  y agregue la cuenta con la que quiere compartir el dispositivo.



MONITOREO DESDE LA COMPUTADORA

1. Instale el software “Dana CMS” en su computadora. El kit de instalación se puede encontrar en el CD incluido en el paquete.
2. Inicie la sesión con los datos de inicio de sesión utilizados en su aplicación móvil o regístrese aquí si aún no tiene una cuenta creada en su aplicación móvil.
3. Haga clic en “Add device”, ingrese el nombre del dispositivo y la ID si aún no lo ha agregado a la aplicación móvil. Si lo agregó, las dos aplicaciones se sincronizarán automáticamente.




En lista din partea dreapta, verde inseamna Online, gri inseamna ca sistemul este Offline. Faceti dublu-click pentru a vizualiza camera respectiva.

MONITORIZARE DIN INTERNET EXPLORER

1. Conecte el NVR a Internet a través de cable
2. Inserte en la barra de direcciones la IP del sistema de vigilancia

Nota: La dirección de IP la puede encontrar accediendo en la interfaz del NVR [System setup] → [Network]

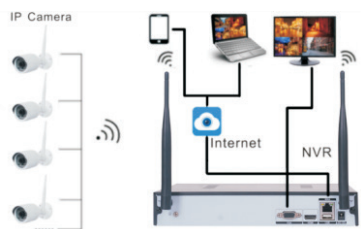
3. Ingrese el nombre de usuario y la contraseña (Para el usuario Admin, la contraseña por defecto es “1234”)
4. Clic en  luego en [Live View] para ver la dicha cámara

INSTRUCTIONS DE SECURITE

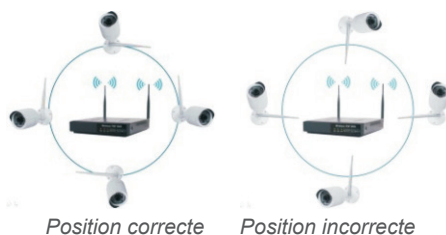
- N'installez pas le produit dans un endroit avec humidité et poussière.

- Installez le NVR dans un endroit avec une bonne ventilation de l'air.
- Vérifiez la source de chargement avant d'installer le NVR afin d'éviter les problèmes à cause du chargement incorrect.
- Installez le NVR sur une surface plane, horizontale et sans vibrations.
- Si la poussière s'imprègne dans la carte mère, la poussière humide peut produire un court-circuit. Essuyez la poussière sur la carte mère, les connecteurs et la carcasse du NVR.
- Si la batterie est déchargée, utilisez le même type de batterie. N'ouvrez pas la batterie et n'essayez pas de réparer la batterie.
- Utilisez seulement les disques durs recommandés pour les systèmes de surveillance pour assurer l'enregistrement continu et stable.

SCHEMA D'INSTALLATION DU NVR



POSITIONNEMENT DES CAMERAS IP

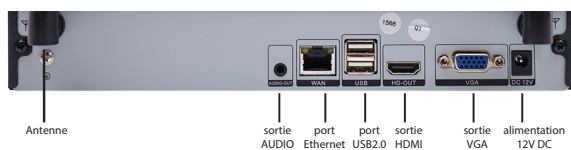


La forme de la zone de couverture du signal sans fil est ronde, ayant l'antenne au milieu. Le signal est plus fort autour de l'antenne. En fonction de la façon de diffusion des ondes sans fil, vous devez installer les caméras IP parallèlement ou perpendiculairement par rapport au NVR afin d'assurer un signal stable et des images de bonne qualité.

INSTRUCTIONS DE MONTAGE

5. Faites des trous dans le mur avec la profondeur de 30 mm au moins.
6. Installez le caméra sur le mur. Utilisez 3 vis PA4.
7. Dévissez le vis du support pour orienter le caméra au besoin.
8. Installez le disque dur en NVR. Assurez-vous que le chargement a été arrêté avant l'installation

DESCRIPTION DU PANNEAU POSTERIEUR DU NVR



SPECIFICATIONS TECHNIQUES

NVR		
Système	Processeur	Hi3520D
	Système d'exploitation	LINUX
	Affichage des chaînes	1/4/9
	Résolution de l'affichage	1080P, 960P, 720P, 960H, D1, 360P, VGA
	Entrée vidéo	8 canaux 2MP/1.3MP/1.0MP
	Détection du mouvement	Suporta
Enregistrement et reproduction	Type enregistrement	Manuellement, programmé, alarme, détection du mouvement
	Reproduction	4 chaînes 1.3MP
	Backup	USB, HDD extern
	Sortie vidéo	1 x VGA, 1 x HDMI
General	Ethernet	1 x RJ45 10/100mbps
	Interface USB	2 x USB2.0
	HDD SATA	1 x maximum 4TB
	Chargement	DC12V 2A
	Température de travail	-26 ~ +60°C
	Dimensions	260 x 220 x 40 mm
	Poids	1150 g
Caméra IP		
Pixels	1.0MP 1280 x 720	
Capteur	CMOS 1/4	
Eclairage minimal	Color 0.5Lux@F1.2; B/W 0.01Lux@F1.2	
Shutter électronique	NTSC: 1/30-1/10000s; PAL: 1/25-1/10000s	
Mode du jour/de la nuit	IR Cut	
Cadres par seconde	50Hz 25FPS; 60Hz 30FPS	
Réglages de l'image	Luminosité, contraste, saturation, contrôle du gain, diaphragme, pondération du blanc	
Alarme	Détection du mouvement, absence du signal vidéo, absence de la connexion, conflit IP	
Protocole	TCP/IP, DHCP, HTTPS, NTP, DNS, RTP, RTSP	
Ethernet	1 x RJ45 10/100mbps	
Lentille	fixe 3.6mm	
Chargement	DC 12V 1A	
Consommation	≤6W	
Fréquence Wi-Fi	2.4GHz	
Pouvoir	0.1W	
Dimensions	60 x 183 x 60 mm (avec le support inclu)	
Poids	400 g	
Température de travail	-26 ~ +60°C	

L'ACCES AU MENU DU NVR

Connectez le NVR à un moniteur par le câble HDMI ou VGA.

Les données d'authentification:

Nom de l'utilisateur: Admin

Le mot de passe: 1234

AJOUTER LE CAMERA IP

1. Cliquez à droite sur l'écran principal, choisissez **IP Camera - Add - Match Code**.

Observation: Si vous voulez accoupler un seul caméra, connectez le caméra IP et le NVR avec le câble Ethernet. Si vous voulez accoupler plusieurs caméras, connectez les caméras NVR par un switch.

2. Après avoir appuyé sur **Match Code**, le système va synchroniser le caméra et le NVR.
3. Après la fin de la procédure d'accouplement, cliquez sur **Search**, ensuite sur **Add all** ou sur le pictogramme "+" pour ajouter uniquement les caméras désirés.

Observation: Les caméras du kit PNI House WiFi550 sont accouplés de l'usine, il n'est plus nécessaire de suivre la procédure pour ajouter le caméra. Les images prises par le caméra seront automatiquement affichées, tout de suite après le chargement du NVR et des caméras. Si vous voulez ajouter des caméras supplémentaires, suivez les pas ci-dessus.

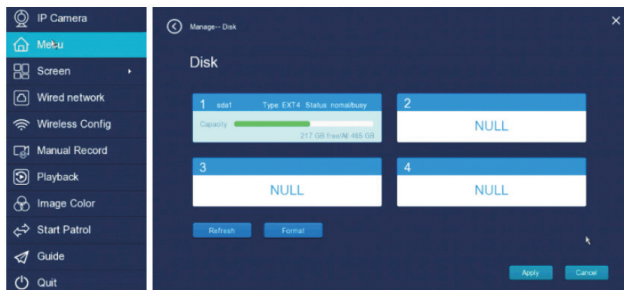


ENREGISTREMENT ET REPRODUCTION

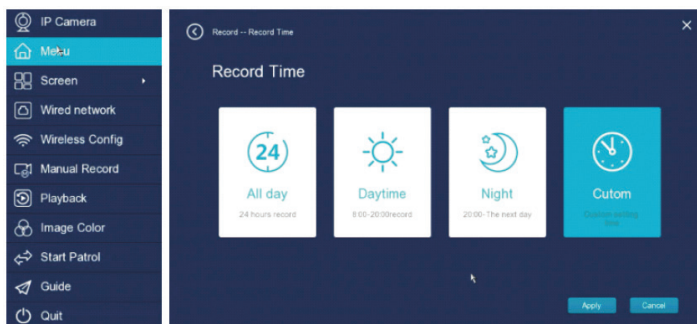
Observation:

- Pour pouvoir enregistrer, un disque dur réglé dans le mode de lire / écrire doit être installé dans le NVR.
- Avant la première utilisation vous devez formater le disque dur.
- Le disque dur n'est pas inclu dans ce kit.

1. Cliquez à droite sur l'écran principal, choisissez **Menu - Disk**.

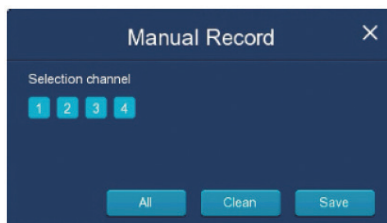


2. **Programmation de l'enregistrement.** Dans l'interface principale cliquez à droite - **Menu - Record - Record Time** - choisissez une des options (All day / Daytime / Night / Custom) - cliquez sur **Apply**.



Observation: le réglage par défaut de l'enregistrement est de 24 heures pour l'enregistrement manuel.

3. **Enregistrement manuel.** Dans l'interface principale cliquez à droite - **Manual Record**. Choisissez la chaîne où vous voulez enregistrer (cliquez sur All si vous voulez choisir toutes les chaînes), ensuite sur **Save**.

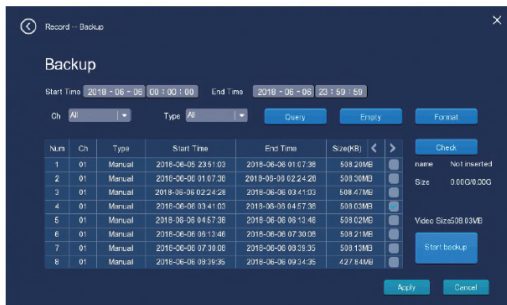


4. **Reproduction des enregistrements.** Dans l'interface principale cliquez à droite - **Playback**. De la partie droite de l'interface choisissez la chaîne et la date. Cliquez deux fois sur la date pour appeler l'enregistrement et deux fois sur Timeline pour la reproduction de l'enregistrement.

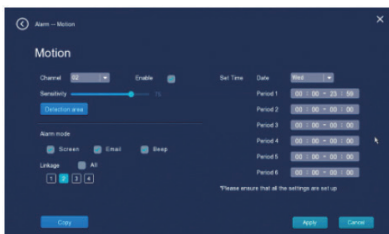


5. **Backup (copie de sauvegarde).** Introduisez une clé USB dans le port USB localisé sur le panneau postérieur du NVR. Dans l'interface principale cliquez à droite - **Menu - Record - Backup**. Choisissez la chaîne, le type des enregistrements pour lesquels vous voulez faire la copie de sauvegarde (enregistrements manuels, à l'alarme, programmés), ensuite cliquez sur Query. Choisissez les fichiers désirés et cliquez sur **Start backup**.

*Observation: Si vous n'avez pas trouvé le fichier pour lequel vous voulez faire la copie de sauvegarde, appuyez sur **Empty** et répétez la recherche.*



6. **Enregistrement à la détection du mouvement.** Dans l'interface principale cliquez à droite - **Menu - Alarm - Motion Detect**. Choisissez la chaîne, cliquez sur **Enable**, réglez la sensibilité (Sensitivity), la zone active (Detection area), la période et le mode de l'alarme (Screen / Email / Beep), ensuite cliquez sur **Apply**. Retournez à l'interface **Record - Record Time - Custom**. Choisissez la chaîne et la période pour laquelle vous voulez que l'enregistrement soit actif à la détection du mouvement, ensuite cochez Motion et cliquez sur **Apply**.



Dans l'interface principale cliquez à droite - **Wire Network**. Sau, Ou dans l'interface principale cliquez à droite - **Menu - Network - Wire**.

Le NVR peut être connecté à internet de deux façons: manuellement et automatiquement.

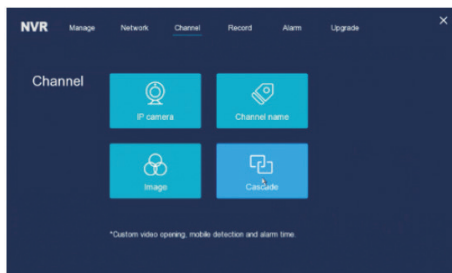
Connexion manuelle: introduisez l'adresse IP, le sous-réseau, le Gateway et le DNS.

Connexion automatique: cochez DHCP. Le système prendra automatiquement du réseau les données de connexion. Si vous n'êtes pas familiarisé avec la configuration d'un réseau, on vous recommande l'option DHCP.

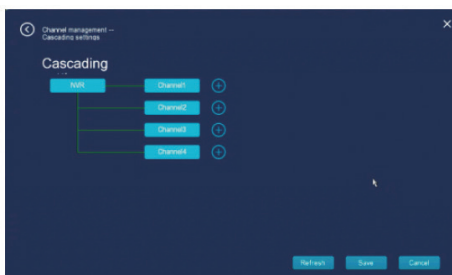
LA FONCTION BRIDGE (REPETOR)

Par cette fonction, le NVR offre une distance plus grande de la transmission du signal sans fil. Les caméras qui se trouvent plus loin peuvent être connectés à un autre caméra IP et par cela ils seront connectés au NVR.

1. Dans l'interface principale cliquez à droite - **Menu - Channel - Bridge**.



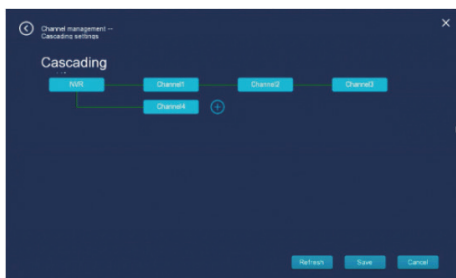
2. Cliquez sur "+" pour faire la connexion entre les 2 caméras.



3. Il y a deux façons de connecter les caméras:

- Une à une: CH3 → CH2 → CH1 → NVR

- Directement connectés au NVR: CH7 → NVR, CH8 → NVR



Après avoir fait les connexions, cliquez sur **Save**.

Observation: Le caméra avec le role de repeater doit être placé dans un endroit où le signal est de bonne qualité, sans obstacles.

Pour effacer un caméra connecté par Repeater:

Accédez à l'interface **Cascading**, cliquez à gauche sur le caméra que vous voulez effacer du schéma des connexions, choisissez **Delete**, ensuite **Save**.

Le caméra effacé du schéma sera directement connecté au NVR automatiquement, après 30 secondes.

LA CONNEXION PAR CÂBLE

Dans certains cas, lorsqu'il est difficile de réaliser la connexion sans fil entre NVR et les caméras à cause des obstacles ou du signal faible, on peut utiliser la connexion par le câble.

1. Connectez le caméra et le NVR directement par le câble Ethernet ou par un switch.
2. Dans l'interface principale cliquez à droite - IP Camera - cliquez sur le pictogramme "+" - Search. Choisissez le IP désiré, cliquez sur le pictogramme "settings" - Modify IP. Effacez les caméras que vous ne voulez pas ajouter, cliquez deux fois sur le IP que vous voulez ajouter pour terminer la connexion.

CONTROLE DU SYSTEME PAR L'APPLICATION MOBILE "DANALE"

1. Téléchargez l'application "Danale" en utilisant AppStore ou Google Play ou en scannant les codes ci-dessous:

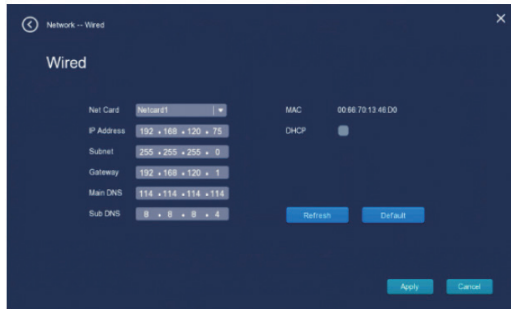


iOS

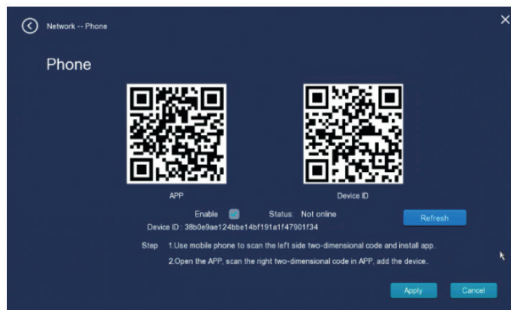


Android

2. Créez un compte dans l'application ou vous pouvez vous authentifier directement, si vous avez déjà un compte.
3. Assurez-vous que le NVR est connecté à Internet et que l'adresse IP du NVR est correcte.
4. Connectez le NVR au routeur par le câble.
5. Dans le menu du NVR dans la section Wire Network cochez l'option DHCP pour obtenir automatiquement l'adresse IP ou ajoutez les paramètres du réseau manuellement.



6. **Activez l'option P2P.** Dans l'interface principale du NVR accédez au **Menu - Network - Mobile**. Cochez **Enable** et cliquez sur **Refresh** jusqu'au moment où le statut est online. Si le statut reste encore "Not online" après 5 minutes, il y a un problème concernant le réglage des paramètres du réseau. Assurez-vous que le NVR est connecté à internet.



7. **Ajoutez le dispositif dans l'application.**

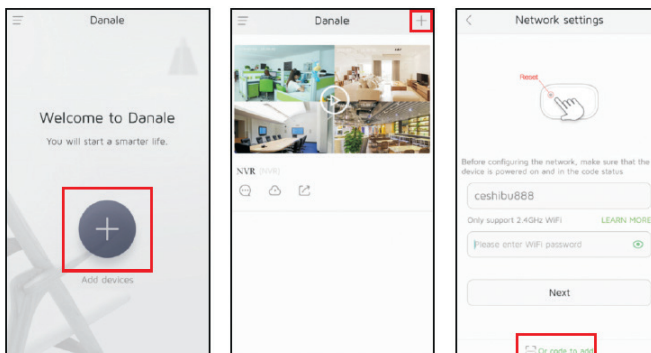
- Appuyez sur le bouton "+"

a. **Ajoutez le NVR** par la recherche dans le réseau. Choisissez le réseau WiFi auquel vous voulez vous connecter. Introduisez le mot de passe du réseau. L'application va chercher dans le réseau les systèmes connectés

Observation: Le téléphone mobile et le NVR doivent être connectés au même routeur

b. **Ajouter le NVR manuellement.** Cliquez sur  **Qr code to add** Scannez le code QR - Device ID.

Observation: Vous pouvez trouver le Device ID dans l'interface principale du NVR - [System setup] → [Network] → [Mobile].



8. **Visualisation des caméras:**

Cliquez sur le dispositif dans la liste. Cliquez sur  pour la visualisation sur l'écran entier.



BIZTONSÁGI INSTRUKCIÓK

- Ne telepítse a terméket nedves vagy koszos környezetben.
- Jól szellőztetett helyre telepítse az NVR-t.
- Az NVR telepítése előtt ellenőrizze a áramellátást a nem megfelelő elektromos csatlakozás által okozott hibák elkerülése érdekében.
- Lapos és bármilyen vibrálástól mentes, stabil felszínre telepítse az NVR-t.
- Ha kosz kerül a központi egységbe vagy vízzel érintkezik az egység, rövidzárlat fordulhat elő. Törölje meg a központi egységet a csatlakozókat és az NVR környezetét a porosodás vagy szennyeződések elkerülése érdekében.
- Ha az elem lemerült, használjon hasonló típusú elemet. Ne nyissa fel és ne próbálkozzon magától megjavítani az akkumulátort.
- Csak megfigyelési rendszerekhez ajánlott merevlemez használjon annak érdekében, hogy a folyamatos és stabil felvétel biztosítva legyen

AZ NVR TELEPÍTÉSI RAJZA



POZITIONAREA CAMERELOR IP

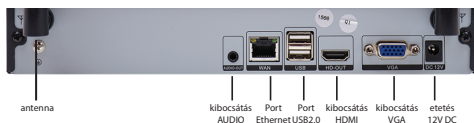


A vezeték nélküli lefedett terület alakja körkörös. Az antenna a középpontban található. A jel az antenna környékén erősebb. A vezeték nélküli hullámokat figyelembe véve pozicionálja az IP kamerákat párhuzamosan az NVR-hez a stabil jel és minőségi képek érdekében

TELEPÍTÉSI INSTRUKCIÓK

1. Készítsen legalább 30 mm nagyságú mélyedéseket a falba.
2. Rögzítse a kamerát a falon. Használjon 3-as PA4 csavarokat.
3. Csavarozza ki és forgassa a kamerákat a kívánt beállításhoz
4. Távolítsa el a merevlemez az NVR-ben. Bizonyosodjon meg róla, hogy a telepítés előtt , hogy az eszköz nem áll áram alatt

AZ NVR HÁTSÓ PANEL LEÍRÁSA



NVR		
Rendszer	Processzor	Hi3520D
	Operációs rendszer	LINUX
	Csatorna kijelzés	1/4/9
	Felbontási lehetőségek	1080P, 960P, 720P, 960H, D1, 360P, VGA
	Videó bemenet	8 canale 2MP/1.3MP/1.0MP
	Mozgásérzékelés	Suporta
Felvételek és visszajátzás	Regisztrációs típus	Manuális, Programozott, Riasztás, Mozcás érzékelés
	Lejátzás	4 csatorna 1.3MP
	Backup	USB, HDD extern
	Videó kimenet	1 x VGA, 1 x HDMI
Általános információk	Ethernet	1 x RJ45 10/100mbps
	USB illesztőegység	2 x USB2.0
	HDD SATA	1 x maxim 4TB
	Feszültség	DC12V 2A
	Működési hőmérséklet	-26 ~ +60°C
	Méreték	260 x 220 x 40 mm
	Súly	1150 g
IP kamera		
Pixelek	1.0MP 1280 x 720	
Érzékelők	CMOS 1/4	
Minimum világítás	Color 0.5Lux@F1.2; B/W 0.01Lux@F1.2	
Elektronikus zár	NTSC: 1/30-1/10000s; PAL: 1/25-1/10000s	
Nappali és éjszakai mód	IR Cut	
FPS	50Hz 25FPS; 60Hz 30FPS	
Képek tulajdonságai	Világosság, kontraszt, telítettség, irányítás, exponálás, fehér balansz	
Riasztás	Mozgásérzékelés, videó elvesztése, nincs kapcsolat, IP probléma	
Protocol	TCP/IP, DHCP, HTTPS, NTP, DNS, RTP, RTSP	
Ethernet	1 x RJ45 10/100mbps	
Lencsék	Fixa 3.6mm	
Töltés	DC 12V 1A	
Fogyasztás	≤6W	
WiFi frekvencia	2.4GHz	
Erő	0.1W	
Méreték	60 x 183 x 60 mm (suportul inclus)	

Súly	400 g
Működési hőmérséklet	-26 ~ +60°C

NVR MENÜ

Csatlakoztassa az NVR-t egy monitorhoz a HDM vagy VGA kábelek segítségével.

Belépési adatok:

Felhasználónév: Admin

Jelszó: 1234

IP KAMERA HOZZÁADÁSA

1. Kattintson jobb egérgombbal a főképernyőre, válassza ki az **IP Camera - Add - Match Code**.

Megjegyzés: Ha egy darab kamerát akar párosítani, csatlakoztassa az IP kamerát és az NVR-t egy Ethernet kábellel. Ha több kamerát akar párosítani, csatlakoztassa a kamerákat egy switch-csel.

2. Miután párosította a kódot, a rendszer szinkronizálni kezdi a kamerát is az NVR-t.
3. A párosítása folyamatot követően kattintson a Keresés ikonra, majd a "mind hozzáadása" vagy a "+" ikonra a kívánt kamera hozzáadásához.

Megjegyzés: A PNI Houe WiFi550 kamerái már gyárilag párosítva vannak, emiatt nincs szükség a párosítási folyamatra. A kamera által készített képek automatikusan megjelennek az NVR és a kamerák feltöltése után. Ha további kamerákat szeretne hozzáadni, kövesse az fent említett lépéseket.

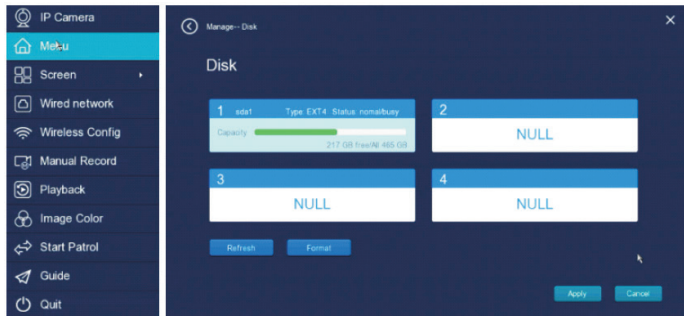


FELVÉTEL ÉS VISSZAJÁTSZÁS

MEGJEGYZÉS:

- A regisztrációhoz telepíteni kell egy írható-olvasható merevlemezt az NVR rendszerhez
- Formázza meg a merevlemezt a használat előtt. A merevlemez nem része a csomagnak.

1. Jobb egér gombbal kattintson a főképernyőre, majd válassza ki a "Menü – Lemez" opciót.

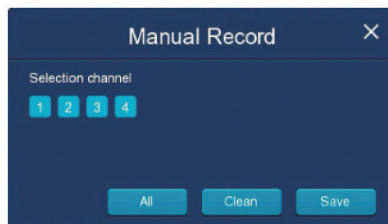


- Időzített felvétel.** A kezdőképernyőn kattintson a “Menü – felvétel- felvételi idő”-re , majd válasszon a választható opciók közül (Egész nap /Napközben / Éjszaka/ Kijelölt időben)- majd kattintson az alkalmazás gombra.

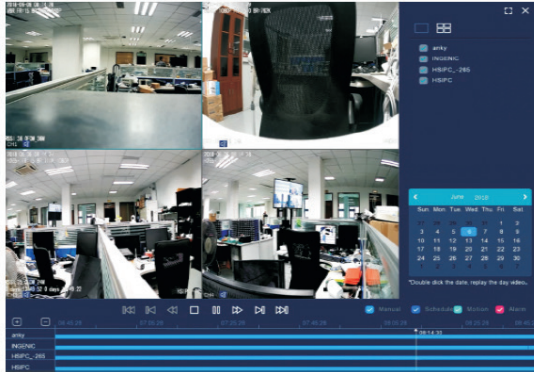


Megjegyzés:: Az alapértelmezett felvételi idő 24 óra, ami manuális felvétel.

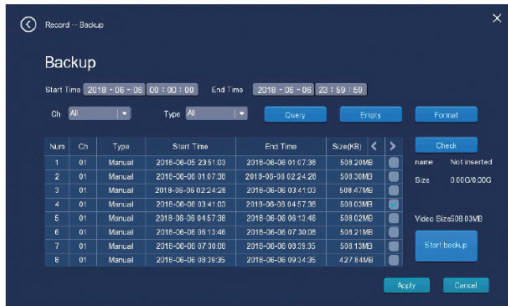
- Manuális felvétel.** A kezdőképernyőn jobb egérgombbal kattintson a “ manuális felvétel”-re. Válassza ki azt a csatornát amin felvételt akar indítani (kattintson a “minden”-re, ha az összes csatornát ki akarja választani.) majd mentsen.



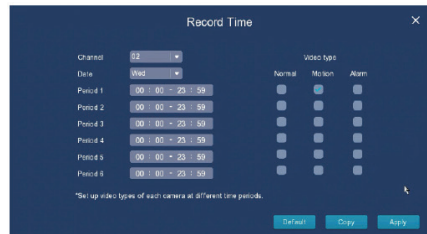
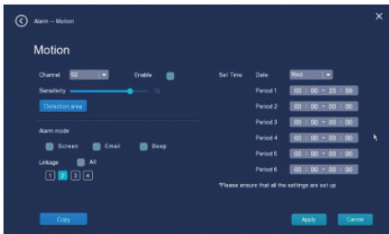
- Felvételek lejátszása:** Jobb egérgombbal a kezdőképernyőn kattintson a “visszajátszás” lehetőségre. A kezdőképernyő jobb oldalán válassza ki a csatornát és a dátumot. Kattintson kétszer a dátumra és kétszer a felvételre, majd az idővonalra is kétszer kattintson a video elindításához.



5. **Illesztőegység.** Csatlakoztasson egy USB-t a panel hátsó részében elhelyezett csatlakoztató egységbe. A kezdőképernyőn belül kattintson kétszer a “Menü- Felvétel- illesztőegység” lehetőségekre. Válassza ki a csatornát és a felvétel típusát amit le szeretne menteni az eszköze (manuális, riasztás, időzített), majd kattintson a “lekérdezés” gombra. Válassza ki a menteni kívánt fájlokat.
Megjegyzés: Ha nem találta a menteni kívánt fájlt, nyomja meg az “Üres” gombot és ismételje a keresést.



6. **Mozgásérzékelés.** A kezdőképernyőn kattintson a jobb egérgombbal a “ Menü- riasztás- mozgásérzékelés” gombkora. Válassza ki a csatornát majd nyomja meg az “Engedélyezés” gombot. Állítsa be az érzékenységet, az érzékelési környékét, az időt és a riasztás vagy sípolást, majd kattintson az “Alkalmaz” gombra. Menjen vissza a “Felvétel- felvételi idő – kezdőképernyő testreszabása”. Válassza ki a csatornát és a mozgásérzékelés időszakát amikor aktiválni szeretné azt, majd nyomja meg a “mozgás” gombot és az “alkalmaz” gombot.



INTERNET CSATLAKOZÁS

A kezdőképernyőn jobb egérgombbal kattintson a “ vezetékes hálózat” gombra, vagy beléphet a “ Menü – hálózat- vezetékes” funkcióval is.
 Az NVR kettő módon tud csatlakozni az internet hálózathoz: manuálisan és automatikusan.

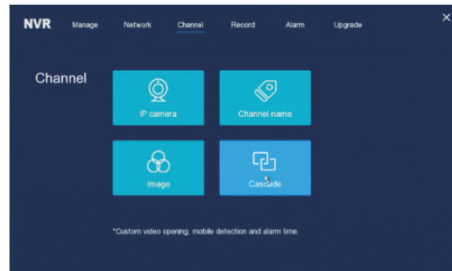
Manuális csatlakozás: Adja meg az IP címet, az alhálózatot, a bejáratot és a DNS-t.

Automatikus csatlakozás: Ellenőrizze a DHCP-t. A rendszer automatikusan előkeresi a csatlakozás adatait a hálózatról. Ha nem ismeri a hálózat beállításait, ajánlott a DHCP opció.

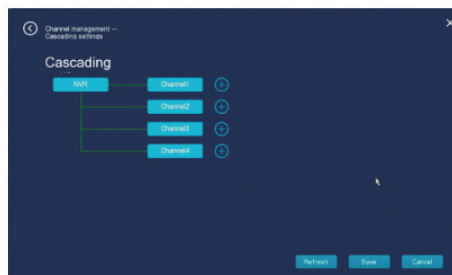
HÍD FUNKCIÓ (ISMÉTLŐ)

Ezzel az opcióval az NVR egy hosszabb vezeték nélküli jeleg tud felkínálni nagyobb átviteli távolságok esetében. Így az IP kamerák, amik távoli helyeken vannak elhelyezve más IP kamerákhoz is tudnak csatlakozni, viszont az NVR-hez is csatlakozva vannak.

1. A kezdőképernyőn kattintson jobb egérgombbal a "Menü- Csatorna – Híd" funkcióra.



2. Kattintson a "+" jelre a kettő kamera közötti kapcsolat létrehozásához.



3. Kettő féle kameracsatlakozás van:

- Egytől egyig : CH3 → CH2 → CH1 → NVR
- Közvetlenül az NVR-hez való csatlakozás: CH7 → NVR, CH8 → NVR



A kapcsolatok létrehozása után nyomja meg a mentés gombot.

Megjegyzés: Az ismétlő kamerát jó jellel rendelkező helyre kell tenni.

Az ismétlővel csatlakoztatott kamera törlése:

Menjen a lépcsős kezdőképernyőre, majd kattintson bal egérgombbal a törölni kívánt kamerára, majd válassza ki a "törlés" gombot és utána nyomja meg a "mentés" gombot.

A törölt kamera közvetlenül az NVR-re fog csatlakozni a következő 30 másodpercben.

VEZETÉKES CSATLAKOZÁS

Némely esetekben, ha a vezeték nélküli kapcsolat nehézkes az NVR és a kamerák között a gyenge jelerősség miatt, igénybe veheti a kábel csatlakozást.

1. Csatlakoztassa az NVR-t és a kamerát az Ethernet kábellel a csatlakozókon keresztül.
2. A kezdőképernyőn jobb egérgombbal kattintson az "IP kamera" gombra, majd nyomja meg a "+" ikont és a keresés gombot. Válassza ki az IP címet, majd kattintson a "beállítások" ikonra és az "IP módosítása" ikonra. Törölje a kamerákat amiket nem szeretne hozzáadni, majd kattintson kétszer arra az IP címre, amivel teljes kapcsolatot kíván létesíteni.

RENDSZER IRÁNYÍTÁS A "DANALE" MOBILAPPLIKÁCIÓN KERESZTÜL

1. Töltse le a "Danale" applikációt az AppStore-ból vagy a Google Play-en keresztül az alábbi kódon scannelésével:



iOS

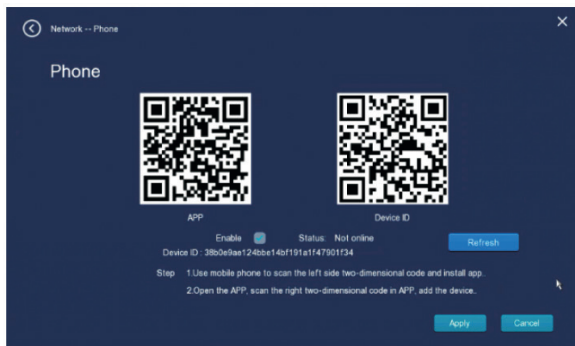


Android

2. Hozzon létre egy fiókot az applikációban vagy jelentkezzen be közvetlenül ha már rendelkezik egy fiókkal.
3. Bizonyosodjon meg róla, hogy az NVR csatlakoztatva van az Internethez és hogy az NVR IP címe megfelelő.
4. Csatlakoztassa az NVR-t a routerhez kábellel.
5. Az NVR menüben a vezetékes hálózat részben ellenőrizze, hogy a DHCP opciót, hogy az IP cím automatikusan megérkezzen és hozzáadja a hálózat adatait.



6. **Engedélyezze a P2P opciót.** A kezdőképernyőn menjen a "Menü- Hálózat –Mobil" gombokra. Ellenőrizze az "Engedélyezés" gombot, majd jobb egérgombbal nyomja meg a Frissítés gombot, amíg az állpot át nem vált "Online" módra. Ha 5 perc után még mindig "Nem online" jelenik meg, akkor probléma merülhet fel a hálózat paramétereinek beállításában. Bizonyosodjon meg arról, hogy az NVR csatlakozik az Internethez.



7. **Adja hozzá az eszközt az applikációjában.**

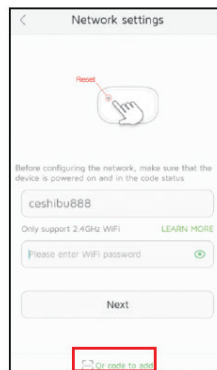
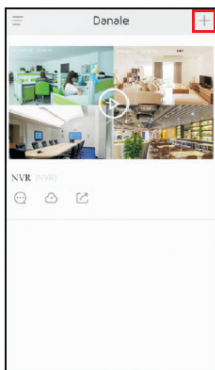
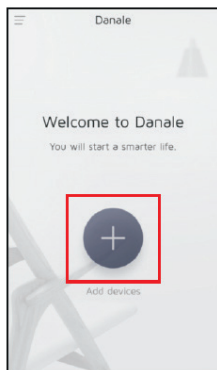
- Nyomja meg a "+" gombot

- a. **Addja hozzá az NVR-t a hálózati keresésen keresztül.** Válassza ki a WiFi hálózatot, amelyikhez csatlakozni szeretne. Írja be a hálózat jelszavát. Az applikáció egy csatlakozott rendszer után fog keresni a hálózatban

Megjegyzés: A mobiltelefonjának és az NVR-nek ugyanazon routerhez kell hogy csatlakozzanak.

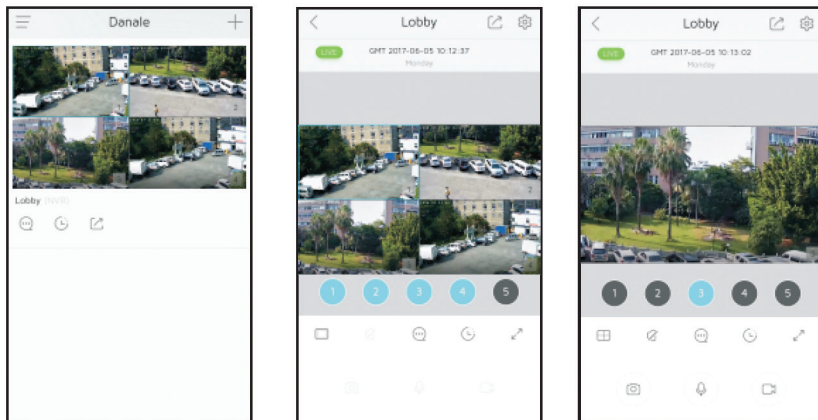
- b. **Manuális adja hozzá az NVR-t és  Qr code to add** scannelje be a QR kódot- Eszköz azonosítót.

Megjegyzés: Az eszközzonosító megtalálható a NVR kezdőképernyőjén [Rendszer indítás] -> [Hálózat] -> [Mobiltelefon].

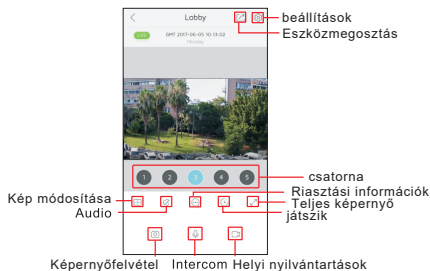


8. Kamerák megtekintése:

Kattintson a listában levő eszközre és a  gombra a teljes kinagyításhoz.

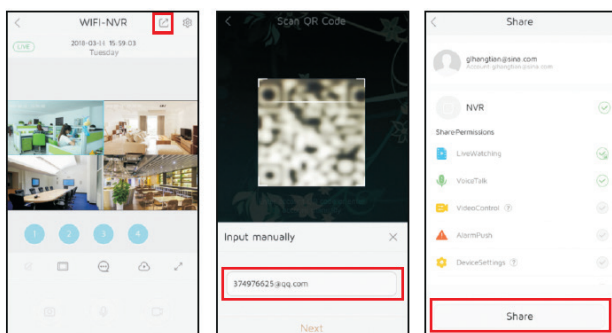


9. Ikonok leírása



10. Eszköz megosztása

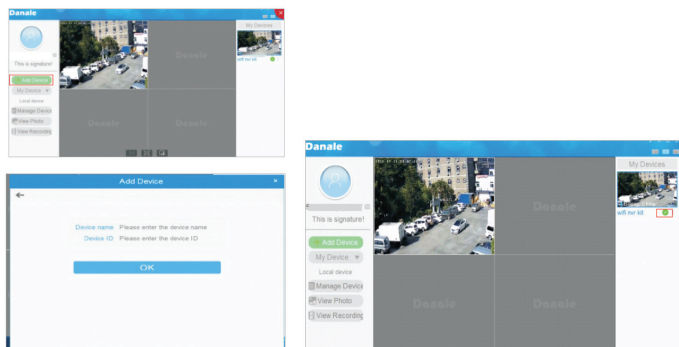
Nyomja meg a  gombot és adja hozzá a megosztani kívánt fiókat



PC-RŐL VALÓ MEGFIGYELÉS


1. Telepítse a "Dana CMS" programot a számítógépére. A telepítési csomag megtalálható csomagban levő CD-n.
2. Jelentkezzen be a mobilos applikációjában használt bejelentkezési adatokkal vagy itt, ha még nincsen létrehozva fiókra az applikációjában
3. Kattintson az "Eszköz hozzáadása" gombra, majd írja be az eszköz nevét és az ID-t, ha még nem adta

hozzá azt az eszközhöz a telefonos applikációjában. Ha már hozzáadta, az applikáció automatikusan szinkronizálni kezd.

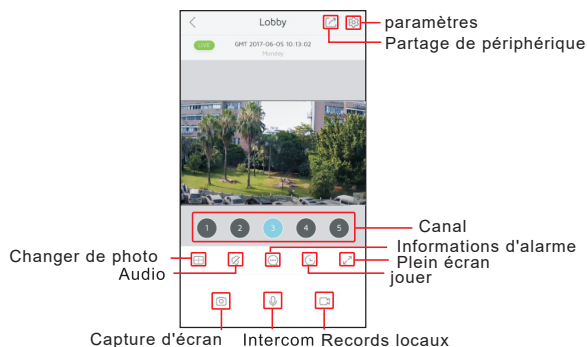


A jobboldali listában a zöld szín azt jelenti, hogy a rendszer Online, ha pedig szürke, akkor a rendszer Offline. Kattintson kétszer a kamerára hogy ellenőrizni tudja.

INTERNET EXPLORERBŐL VALÓ MEGFIGYELÉS

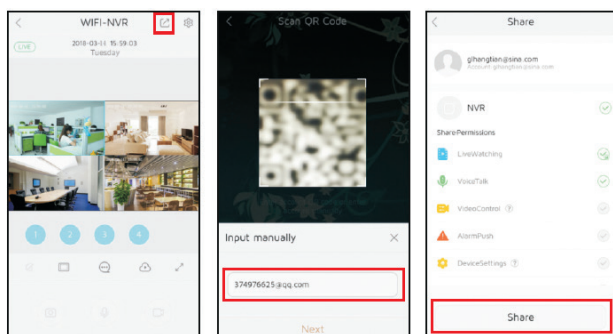
1. Csatlakoztassa az NVR-jét vezetékes hálózattal.
2. Adja meg az IP felülvizsgáló rendszer IP címét
Megjegyzés: Az IP cím megtalálható a kezdőképernyőn [Rendszer indítás] -> [Hálózat]
3. Adja meg a felhasználónevet és a jelszót (Adminisztrátori felhasználó és jelszó: 1234“)
4.  Kattintson erre a gombra az élő nézet megtekintéséhez

9. Description des pictogrammes



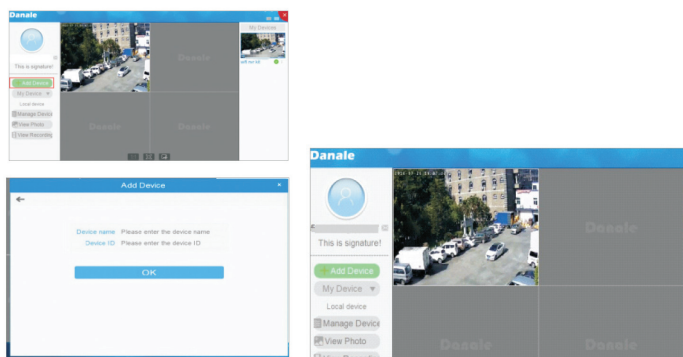
10. Partager le dispositif

Cliquez sur le pictogramme  et ajoutez le compte avec lequel vous voulez partager le dispositif



MONITORAGE DU PC

1. Installez dans votre ordinateur le software "Dana CMS". Le kit d'installation se trouve sur le CD inclu dans le paquet.
2. Authentifiez-vous avec les données d'authentification utilisées dans l'application mobile ou vous pouvez vous enregistrer ici, si vous n'avez aucun compte dans l'application mobile.
3. Cliquez sur "Add device", introduisez le nom et le ID du dispositif, si vous n'avez pas déjà ajouté ce dispositif dans l'application mobile. Si vous l'avez déjà ajouté, les deux applications vont se synchroniser.



Dans la liste de droite, le vert signifie En ligne, le gris signifie que le système est hors ligne. Double-cliquez

pour voir la salle.

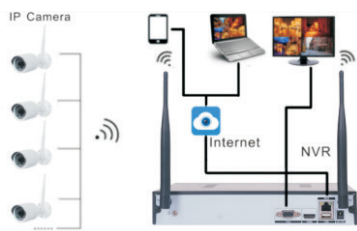
SURVEILLANCE DEPUIS INTERNET EXPLORER

4. Connectez votre NVR à Internet câblé
5. Entrez l'adresse IP du système de surveillance dans la barre
Remarque: l'adresse IP se trouve dans l'interface du NVR. [System setup] → [Network]
6. Entrez l'utilisateur et le mot de passe (pour l'utilisateur Admin, le mot de passe par défaut est "1234")
7. Cliquez sur  puis [Live View] pour voir cette caméra

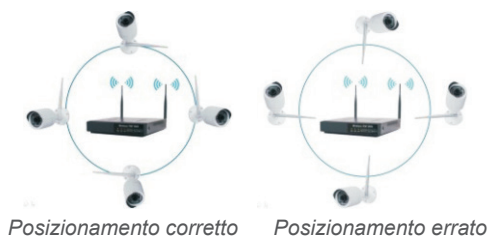
ISTRUZIONI DI SICUREZZA

- Non installare il prodotto in un ambiente umido o polveroso
- Installare il NVR in un ambiente con una buona ventilazione d'aria
- Controllare l'alimentazione prima di installare il NVR per evitare problemi causati da un'alimentazione inappropriata
- Installare il NVR su una superficie piana, orizzontale e priva di vibrazioni
- Se si bagna ed entra della polvere nella scheda madre, potrebbe causare un cortocircuito. Pulire la polvere della scheda madre, i connettori e l'involucro del NVR
- Utilizzare solo dischi rigidi consigliati per i sistemi di sorveglianza per garantire una registrazione continua e stabile

SCHEMA DI INSTALLAZIONE NVR



POSIZIONAMENTO DELLE TELECAMERE IP



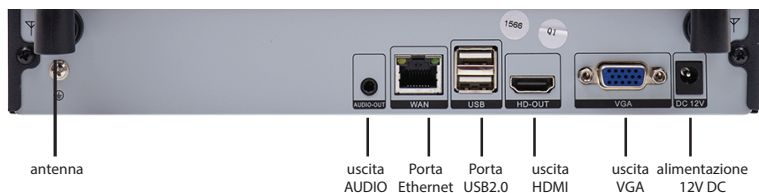
La forma dell'area di copertura del segnale wireless è rotonda, con l'antenna posizionata al centro. Il segnale è più forte attorno all'antenna. In base a come si diffondono le onde wireless, posizionare le telecamere IP parallelamente o perpendicolarmente al NVR per fornire un segnale stabile e immagini di qualità.

ISTRUZIONI DI INSTALLAZIONE

8. Fare dei fori nella parete di almeno 30 mm di profondità

9. Fissare la telecamera sul muro. Utilizzare 3 viti PA4
10. Svitare la vite sul supporto di montaggio per girare la telecamera secondo necessità
11. Installare il disco rigido nel NVR. Assicurarsi di scollegare l'alimentazione prima dell'installazione del HDD

DESCRIZIONE DEL PANNELLO POSTERIORE DEL NVR



SPECIFICHE TECNICHE

NVR		
Sistema	Processore	Hi3520D
	Sistema operativo	LINUX
	Display canali	1/4/9
	Risoluzioni dello schermo	1080P, 960P, 720P, 960H, D1, 360P, VGA
	Ingresso video	8 canale 2MP/1.3MP/1.0MP
	Rilevamento movimento	Supporta
Registrazione e riproduzione	Tipo di registrazione	Manuale, programmato, allarme, rilevamento del movimento
	Riproduzione	4 canale 1.3MP
	Backup	USB, HDD extern
	Uscita video	1 x VGA, 1 x HDMI
Generale	Ethernet	1 x RJ45 10/100mbps
	Interfaccia USB	2 x USB2.0
	HDD SATA	1 x maxim 4TB
	Alimentazione	DC12V 2A
	Temperatura di lavoro	-26 ~ +60°C
	Dimensioni	260 x 220 x 40 mm
	Peso	1150 g
Camera IP		
Pixel	1.0MP 1280 x 720	
Sensore	CMOS 1/4	
Illuminazione minima	Color 0.5Lux@F1.2; B/W 0.01Lux@F1.2	
Otturatore elettronico	NTSC: 1/30-1/10000s; PAL: 1/25-1/10000s	
Modalità giorno / notte	IR Cut	
Fotogrammi al secondo	50Hz 25FPS; 60Hz 30FPS	

Impostazioni immagine	Luminosità, contrasto, saturazione, diaframma, bilanciamento del bianco
Allarme	Rilevazione del movimento, perdita di video o connessione, conflitto IP
Protocollo	TCP/IP, DHCP, HTTPS, NTP, DNS, RTP, RTSP
Ethernet	1 x RJ45 10/100mbps
Lente	Fissa 3.6mm
Alimentazione	DC 12V 1A
Consumo	≤6W
Frequenza Wi-Fi	2.4GHz
Potenza	0.1W
Dimensioni	60 x 183 x 60 mm (staffa inclusa)
Peso	400 g
Temperatura di lavoro	-26 ~ +60°C

ACCESSO NEL MENU DEL NVR

Collegare il NVR a un monitor tramite il cavo HDMI o VGA.

Dati di autenticazione:

Nome utente: Admin

Password: 1234

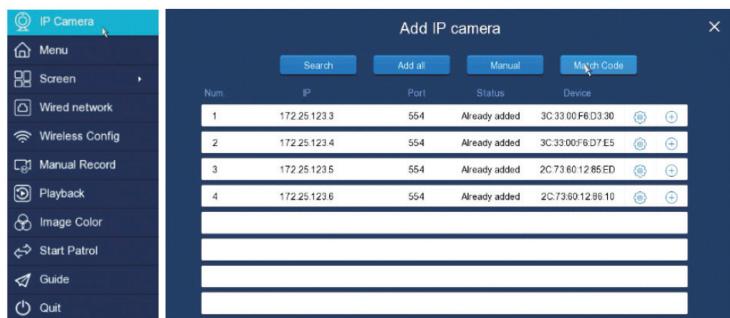
AGGIUNGERE TELECAMERA IP

1. Fare clic con il tasto destro sulla schermata principale, selezionare **IP Camera - Add - Match Code**.

Nota: se si desidera abbinare una singola telecamera, collegare la telecamera IP e il NVR con un cavo Ethernet. Se si desidera abbinare più telecamere, collegare le telecamere al NVR tramite uno switch.

2. Dopo aver premuto **Match Code**, il sistema sincronizzerà la videocamera e il NVR.
3. Dopo aver completato la procedura di abbinamento, fare clic su **Search**, quindi su **Add all** o sull'icona "+" per aggiungere solo le camere desiderate.

Nota: le telecamere del kit PNI House WiFi550 sono abbinare in fabbrica, non è necessario seguire la procedura di aggiunta della telecamera. Le immagini catturate dalle telecamere verranno automaticamente visualizzate immediatamente dopo l'accensione del NVR e delle telecamere. Se si desidera aggiungere ulteriori telecamere, seguire i passaggi sopra.

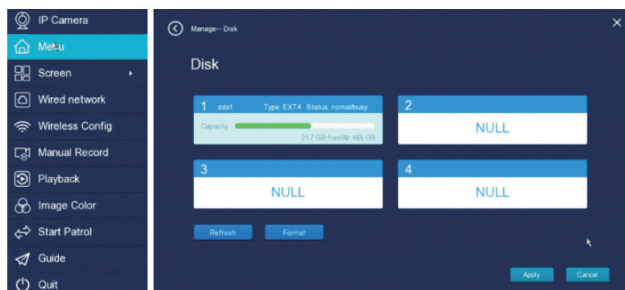


REGISTRAZIONE E RIPRODUZIONE

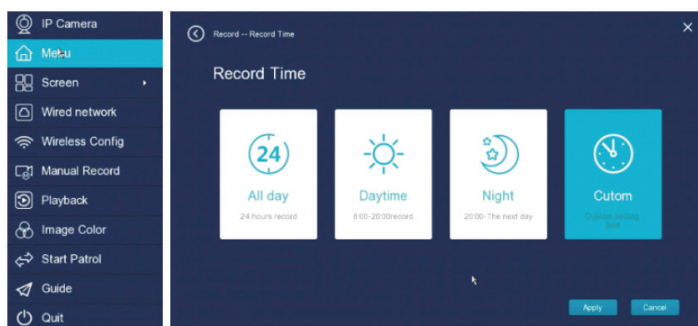
Note:

- Per registrare, deve installare nel NVR un disco rigido impostato in modalità di lettura-scrittura.
- Prima di utilizzarlo per la prima volta, formattare il disco rigido.
- Il disco rigido non è stato incluso in questo kit.

1. Fare clic con il tasto destro sulla schermata principale, selezionare **Menu - Disk**.

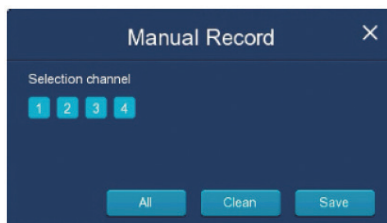


2. **Pianificare la registrazione.** Nell'interfaccia principale, fare clic con il tasto destro - **Menu - Record Time** - scegli una delle opzioni (All day / Daytime / Night / Custom) - click su **Apply**.



Nota: L'impostazione di registrazione predefinita è 24 ore, registrazione manuale.

3. **Registrazione manuale.** Nell'interfaccia principale, fare clic con il tasto destro - **Manual Record**. Scegliere il canale che desidera registrare (fare clic su **All** se desidera selezionare tutti i canali), quindi **Save**.

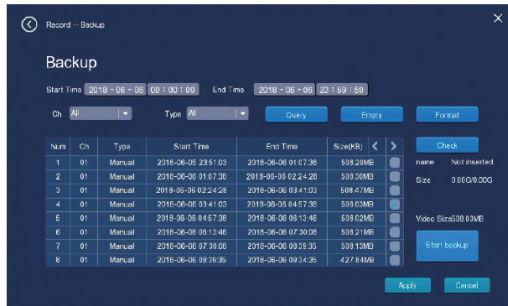


4. **Riproduzione di registrazioni.** Nell'interfaccia principale, fare clic con il tasto destro - **Playback**. Dal lato destro dell'interfaccia, scegliere il canale e la data. Fare doppio clic sulla data per interrogare la registrazione e fare doppio clic su Timeline per riprodurre la registrazione.

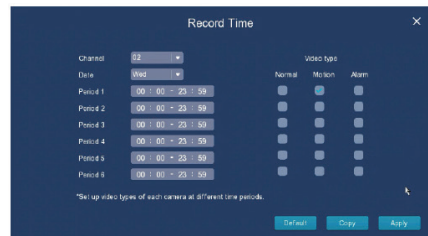
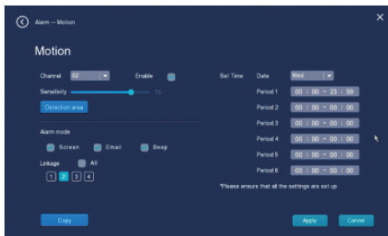


5. **Backup (copia di riserva).** Inserire una chiavetta USB nella porta USB situata sul pannello posteriore del NVR. Nell'interfaccia principale, fare clic con il tasto destro - **Menu - Record - Backup**. Scegliere il canale, il tipo di registrazione di cui vuoi eseguire il backup (manuale, allarme, pianificato), quindi fare clic su **Query**. Selezionare i file desiderati e clicca su **Start backup**.

Nota: se non ha trovato il file di cui vuole eseguire il backup, premere Empty e ripetere la ricerca.



6. **Rilevazione del movimento.** Nell'interfaccia principale, fare clic con il tasto destro - **Menu - Alarm - Motion Detect**. Scegliere il canale, click **Enable**, impostare la sensibilità (**Sensitivity**), l'area attiva (**Detection area**), il periodo di tempo e la modalità si allarme (**Screen / Email / Beep**), quindi click **Apply**. Tornare all'interfaccia **Record - Record Time - Custom**. Selezionare il canale e il periodo di tempo in cui si desidera attivare la registrazione al rilevamento del movimento, quindi spuntare **Motion** e click **Apply**.



CONNESSIONE INTERNET

Nell'interfaccia principale, fare clic con il tasto destro - **Wire Network**. Oppure, nell'interfaccia principale, fare clic con il tasto destro - **Menu - Network - Wire**.

Il NVR può connettersi in due modi a Internet: manualmente e automaticamente.

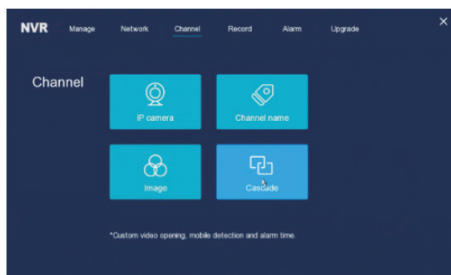
Connessione manuale: immettere l'indirizzo IP, la Subnet, il gateway e il DNS.

Connessione automatica: spuntare DHCP. Il sistema recupera automaticamente i dati di connessione dalla rete. Se non si ha familiarità con l'impostazione di una rete, si consiglia l'opzione DHCP.

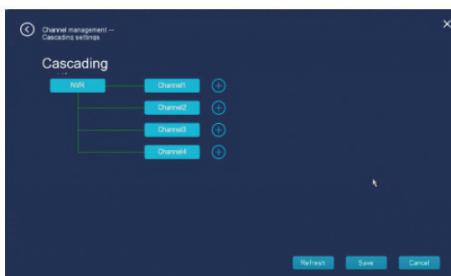
FUNZIONE BRIDGE (RIPETITORE)

Con questa funzione, il NVR offre una distanza di trasmissione del segnale wireless più lunga. Pertanto, le telecamere IP situate in aree remote possono connettersi a un'altra telecamera IP e quindi connettersi all'NVR.

1. Nell'interfaccia principale, fare clic con il tasto destro - **Menu** - **Channel** - **Bridge**.



2. Fai clic su "+" per stabilire un collegamento tra 2 telecamere.



3. Esistono due tipi di connessione delle camere:
 - Una per una: CH3 → CH2 → CH1 → NVR
 - Direttamente collegate all'NVR: CH7 → NVR, CH8 → NVR



Dopo aver stabilito i collegamenti, fare clic su Salva.

Nota: la telecamera con ruolo di ripetitore deve trovarsi in un'area con un buon segnale, senza ostacoli.

Per eliminare una videocamera collegata tramite il ripetitore:

Accedere all'interfaccia **Cascading**, fare clic con il tasto sinistro sulla camera che si desidera eliminare dallo schema di collegamento, selezionare **Delete**, quindi **Save**.

La telecamera che è stata cancellata dallo schema si collegherà direttamente al NVR automaticamente dopo 30 secondi.

CONNESSIONE CON CAVO

In alcune situazioni in cui è difficile stabilire una connessione wireless tra il NVR e fotocamere a causa di ostacoli o segnali deboli, è possibile fare la connessione via cavo.

1. Collegare la videocamera ed il NVR tramite cavo Ethernet direttamente o tramite uno switch.
2. Nell'interfaccia principale, fare clic con il tasto destro - **IP Camera** - clicca sull'icona "+" - **Search**. Selezionare l'IP desiderato, fare clic sull'icona "settings" - **Modify IP**. Eliminare le camere che non si desidera aggiungere, fare doppio clic sull'IP che si desidera aggiungere per completare la connessione.

CONTROLLO DEL SISTEMA TRAMITE APPLICAZIONE MOBILE "DANALE"

1. Scaricare l'app "Danale" accedendo all'App Store o Google Play o scansionando i codici di seguito:

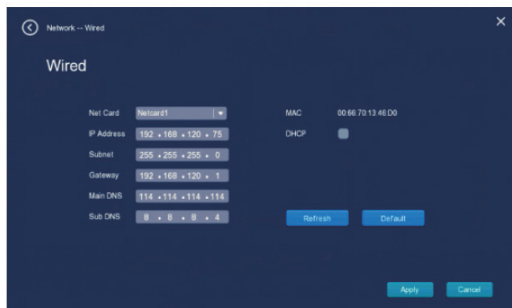


iOS



Android

2. Creare un account nell'applicazione o accedere direttamente se ne ha già uno.
3. Assicurarsi che il NVR sia connesso a Internet e che l'indirizzo IP del NVR sia corretto.
4. Collegare il NVR al router tramite cavo.
5. Nel menu del NVR nella sezione **Wire Network** controllare l'opzione DHCP per ottenere automaticamente l'indirizzo IP o aggiungere manualmente i parametri di rete.



6. **Abilitare l'opzione P2P.** Nell'interfaccia principale del NVR, vada a **Menu - Network - Mobile**. Spuntare **Enable** e clicca su **Refresh** fino a quando lo stato diventa Online. Se dopo 5 minuti lo stato rimane "Not online", è un problema con l'impostazione dei parametri di rete. Assicurarsi che l'NVR sia connesso a Internet.



7. **Aggiungere il dispositivo nell'app.**

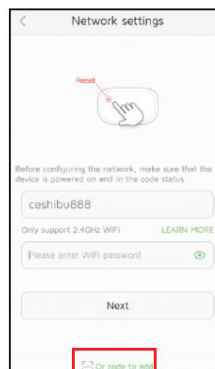
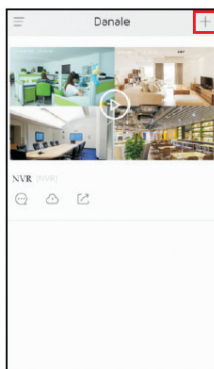
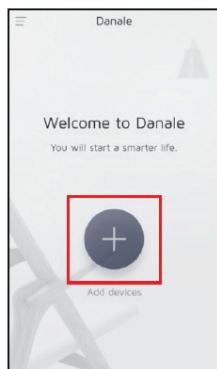
- Premere "+"

a. Aggiungere il NVR tramite ricerca nella rete. Scegliere la rete WiFi a cui vuoi connetterti. Inserisce la password di rete. L'applicazione cercherà i sistemi connessi nella rete

Nota: il telefono cellulare e il NVR devono essere collegati allo stesso router.

b. Aggiungere manualmente il NVR. Clicca su  **QR code to add** Scansionare il codice QR - Device ID.

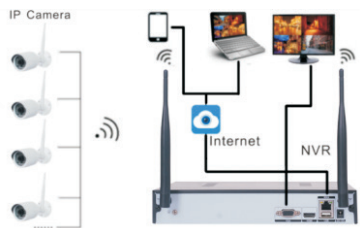
Nota: l'ID dispositivo può essere trovato accedendo all'interfaccia principale del NVR - [System setup] → [Network] → [Mobile].



INSTRUKCJE BEZPIECZEŃSTWA

- Nie instaluj produktu w wilgotnym lub zakurzonym otoczeniu
- Zainstaluj NVR w dobrze wentylowanym środowisku
- Sprawdź zasilanie przed instalacją NVR, aby uniknąć problemów spowodowanych niewłaściwym zasilaniem
- Zainstaluj NVR na płaskiej, poziomej, wolnej od wibracji powierzchni
- Jeśli kurz dostanie się na płytę główną, może to spowodować zwarcie, jeśli zmoknie. Przetrzyj kurz płyty głównej, złącza i obudowę NVR
- Jeśli bateria jest rozładowana, użyj tego samego typu baterii. Nie otwieraj ani nie próbuj naprawiać akumulatora.
- Używaj tylko twardych dysków zalecanych do systemów nadzoru, aby zapewnić ciągłe i stabilne nagrywanie

SCHEMAT INSTALACJI NVR



POZYCJONOWANIE KAMER IP



Prawidłowe pozycjonowanie

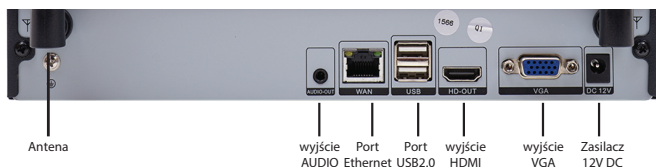
Nieprawidłowe pozycjonowanie

Kształt obszaru zasięgu sygnału bezprzewodowego jest okrągły, a antena znajduje się w środku. Sygnał jest silniejszy wokół anteny. W oparciu o sposób rozprzestrzeniania fal bezprzewodowych ustaw kamery IP równoległe lub prostopadłe do NVR, aby zapewnić stabilny sygnał i jakość obrazów.

INSTRUKCJE INSTALACJI

1. Wykonaj otwory w ścianie o głębokości co najmniej 30 mm
2. Zamocuj kamerę na ścianie. Użyj 3 śrub PA4
3. Odkręć śrubę na wsporniku, aby poprowadzić pokój w razie potrzeby
4. Wyjmij dysk twardy do NVR. Przed instalacją odłącz zasilanie

OPIS TYLNEGO PANELU NVR



SPECYFIKACJE TECHNICZNE

NVR		
System	edytor	Hi3520D
	System operacyjny	LINUX
	Wyświetlanie kanału	1/4/9
	Wyświetl rozdzielczości	1080P, 960P, 720P, 960H, D1, 360P, VGA
	Wejście wideo	8 canale 2MP/1.3MP/1.0MP
	Wykrywanie ruchu	Wsparcie
Nagrywanie i odtwarzanie	Typ rejestracji	Ręczny, zaprogramowany, alarm, wykrywanie ruchu
	Grać	4 canale 1.3MP
	Backup	USB, HDD extern
	Wyjście wideo	1 x VGA, 1 x HDMI
Ogólny	Ethernet	1 x RJ45 10/100mbps
	Interfejs usb	2 x USB2.0
	Hdd sata	1 x maksymalny 4TB
	Karmienie	DC12V 2A
	Temperatura pracy	-26 ~ +60°C
	Wymiary	260 x 220 x 40 mm
	Waga	1150 g
Kamera IP		
Pikseli	1.0MP 1280 x 720	
Czujnik	CMOS 1/4	
Minimalne oświetlenie	Color 0.5Lux@F1.2; B/W 0.01Lux@F1.2	
Elektroniczna migawka	NTSC: 1/30-1/10000s; PAL: 1/25-1/10000s	
Tryb dzień / noc	IR Cut	
Ramki na sekundę	50Hz 25FPS; 60Hz 30FPS	
Ustawienia obrazu	Jasność, kontrast, nasycenie, kontrola wzmocnienia, membrana, balans bieli	
Alarm	Wykrywanie ruchu, utrata wideo, brak połączenia, konflikt IP	
Protokół	TCP/IP, DHCP, HTTPS, NTP, DNS, RTP, RTSP	
Ethernet	1 x RJ45 10/100mbps	
Obiektyw	Fixa 3.6mm	
Karmienie	DC 12V 1A	
Konsumpcja	≤6W	
Częstotliwość Wi-Fi	2.4GHz	
Moc	0.1W	
Wymiary	60 x 183 x 60 mm (wsparcie wliczone w cenę)	
Waga	400 g	
Temperatura pracy	-26 ~ +60°C	

DOSTĘP DO MENU NVR

Podłącz NVR do monitora za pomocą kabla HDMI lub VGA.

Dane uwierzytelniające:

Nazwa użytkownika: Administrator

Hasło: 1234

DODAJ KAMERĘ IP

1. Kliknij prawym przyciskiem myszy ekran główny, wybierz **IP Camera - Add - Match Code**.

Uwaga: Jeśli chcesz sparować pojedynczą kamerę, podłącz kamerę IP i NVR za pomocą kabla Ethernet. Jeśli chcesz sparować kilka kamer, podłącz kamery NVR za pomocą przełącznika.

2. Po naciśnięciu przycisku Match Code system zsynchronizuje kamerę i NVR.
3. Po zakończeniu procedury łączenia kliknij Szukaj, a następnie Dodaj wszystko lub ikonę „+”, aby dodać tylko żądane komory.

Uwaga: Pokoje w zestawie PNI House WiFi550 są sparowane z fabryki, nie ma potrzeby wykonywania procedury dodawania aparatu. Obrazy zarejestrowane przez kamery będą automatycznie wyświetlane natychmiast po włączeniu NVR i kamer. Jeśli chcesz dodać dodatkowe pokoje, wykonaj powyższe kroki.

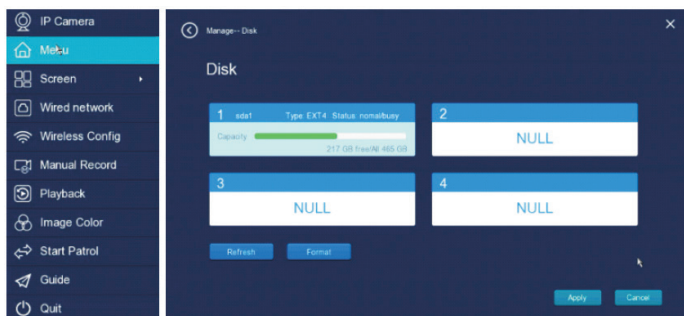


NAGRYWANIE I ODTWARZANIE

Uwagi:

- Aby się zarejestrować, w NVR musi być zainstalowany dysk twardy ustawiony w trybie do odczytu i zapisu. Przed pierwszym użyciem sformatuj dysk twardy.
- Dysk twardy nie został dołączony do tego zestawu.

1. Kliknij prawym przyciskiem myszy ekran główny, wybierz **Menu - Disk**.

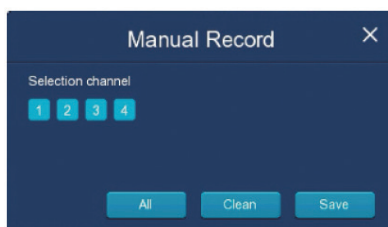


2. **Zaplanuj rejestrację.** W głównym interfejsie kliknij prawym przyciskiem myszy - **Menu** - **Record** - **Record Time** - wybierz jedną z opcji (All day / Daytime / Night / Custom) - click **Apply**.

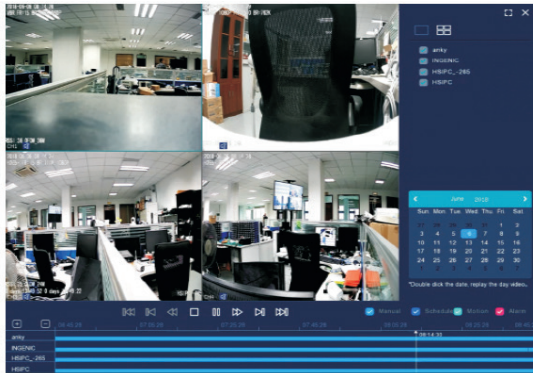


Uwaga: Domyślne ustawienie nagrywania to 24 godziny, nagrywanie ręczne.

3. **Ręczne nagrywanie.** W głównym interfejsie kliknij prawym przyciskiem myszy - **Manual Record**. Wybierz kanał, który chcesz nagrać (kliknij Wszystkie, jeśli chcesz wybrać wszystkie kanały), a następnie **Save**.

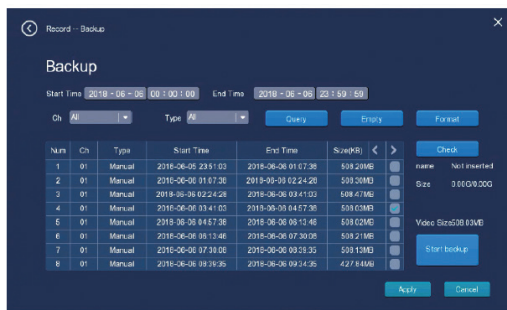


4. **Odtwarzanie nagrań.** W głównym interfejsie kliknij prawym przyciskiem myszy - **Playback**. Z prawej strony interfejsu wybierz kanał i datę. Kliknij dwukrotnie datę, aby wywołać rekord, i kliknij dwukrotnie Oś czasu, aby odtworzyć rekord.

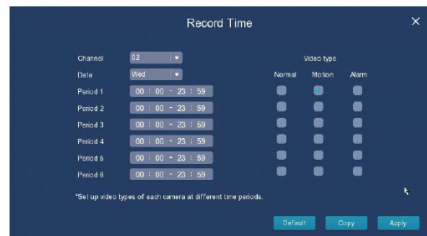
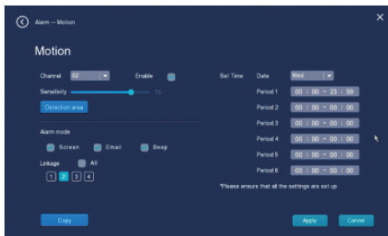


5. **Kopia zapasowa (kopia zapasowa).** Włóż pamięć USB do portu USB znajdującego się na tylnym panelu NVR. W głównym interfejsie kliknij prawym przyciskiem myszy - **Menu - Record - Backup**. Wybierz kanał, typ rekordu, którego kopię zapasową chcesz utworzyć (ręczny, alarmowy, zaplanowany), a następnie kliknij Zapytanie. Wybierz żądane pliki i kliknij **Start backup**.

Uwaga: Jeśli nie znalazłeś pliku, którego kopię zapasową chcesz utworzyć, naciśnij Pusty i powtórz wyszukiwanie.



6. **Wykrywanie detekcji ruchu.** W głównym interfejsie kliknij prawym przyciskiem myszy - Menu - Alarm - Detekcja ruchu. Wybierz kanał, kliknij Włącz, ustaw Czulość, Obszar wykrywania, Czas i Alarm / Dźwięk, a następnie kliknij Zastosuj. Wróć do interfejsu Record - Record Time - Custom. Wybierz kanał i okres, w którym chcesz aktywować nagrywanie z wykrywaniem ruchu, a następnie stuknij Ruch i kliknij **Apply**.



POŁĄCZENIE INTERNETOWE

W głównym interfejsie kliknij prawym przyciskiem myszy - **Wire Network**. Lub w głównym interfejsie kliknij prawym przyciskiem myszy - **Menu - Network - Wire**.

NVR może łączyć się na dwa sposoby z Internetem: ręcznie i automatycznie.

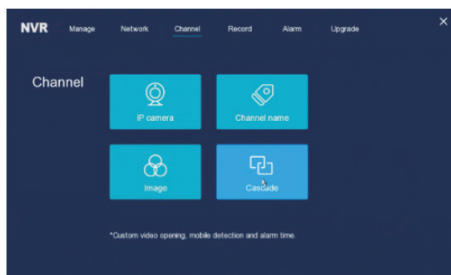
Połączenie ręczne: wprowadź adres IP, podsieć, bramę i DNS.

Połączenie automatyczne: sprawdź DHCP. System automatycznie pobiera dane połączenia z sieci. Jeśli nie jesteś zaznajomiony z konfiguracją sieci, zalecamy opcję DHCP.

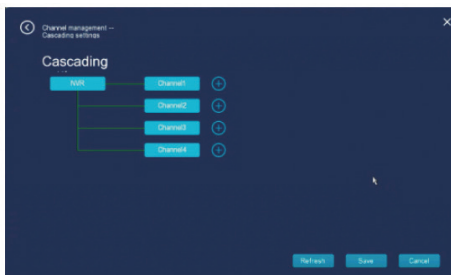
FUNKCJA MOSTKA (REPEATER)

Dzięki tej funkcji NVR oferuje dłuższą odległość transmisji sygnału bezprzewodowego. Tak więc kamery IP umieszczone w odległych obszarach mogą łączyć się z inną kamerą IP, a tym samym łączyć się z NVR.

1. W głównym interfejsie kliknij prawym przyciskiem myszy - **Menu - Channel - Bridge**.



2. Kliknij „+”, aby utworzyć połączenie między 2 pokojami.



3. Istnieją dwa rodzaje podłączenia kamery:
 - Jeden po drugim: CH3 → CH2 → CH1 → NVR
 - Połączenie bezpośrednio z NVR: CH7 → NVR, CH8 → NVR



Po ustanowieniu łączy kliknij Save.

Uwaga: Kamera repeatera musi znajdować się w obszarze o dobrym sygnale bez przeszkód.

Aby usunąć kamerę podłączoną przez Repeater:

Przejdź do powyższego interfejsu kaskadowego, kliknij lewym przyciskiem myszy pokój, który chcesz usunąć, ze schematu łączy, wybierz Usuń, a następnie Zapisz.

Aparat, który został usunięty ze schematu, po 30 sekundach automatycznie połączy się z NVR.

POŁĄCZENIE PRZEWODOWE

W niektórych sytuacjach, gdy trudno jest nawiązać bezprzewodowe połączenie między rejestratorami NVR a kamerami z powodu przeszkód lub słabych sygnałów, można zadzwonić do połączenia kablowego.

1. Kamera z jednym kliknięciem i NVR za pomocą kabla Ethernet bezpośrednio lub przez przełącznik.
2. W głównym interfejsie kliknij prawym przyciskiem myszy - Kamera IP - kliknij ikonę „+” - Wyszukaj. Wybierz żądany adres IP, kliknij ikonę „ustawienia” - Zmień adres IP. Usuń pokoje, których nie chcesz dodawać, kliknij dwukrotnie adres IP, który chcesz dodać, aby zakończyć połączenie.

KONTROLA SYSTEMU ZA POMOCĄ APLIKACJI MOBILNEJ „DANALE”

1. Pobierz aplikację „Danale”, uzyskując dostęp do AppStore lub Google Play lub skanując poniższe kody:

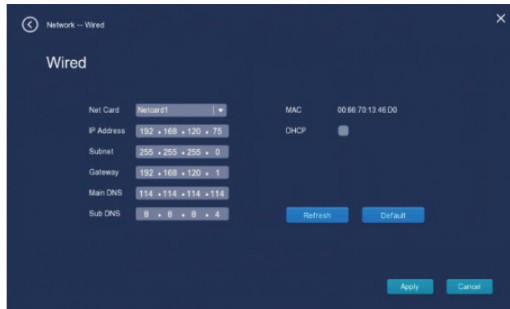


iOS



Android

2. Utwórz konto w aplikacji lub zaloguj się bezpośrednio, jeśli już je masz.
3. Upewnij się, że NVR jest podłączony do Internetu i że adres IP NVR jest poprawny.
4. Podłącz NVR do routera za pomocą kabla.
5. W menu NVR w sekcji Sieć przewodowa zaznacz opcję DHCP, aby uzyskać adres IP automatycznie lub dodaj ręczne parametry sieciowe.



6. **Włącz opcję P2P.** W głównym interfejsie NVR przejdź do Menu - Sieć - Telefon komórkowy. Zaznacz Włącz i kliknij Odśwież, aż stan stanie się Online. Jeśli po 5 minutach status pozostanie „Not online”, to jest problem z ustawianiem parametrów sieci. Upewnij się, że NVR jest podłączony do Internetu.



7. Dodaj urządzenie do aplikacji.

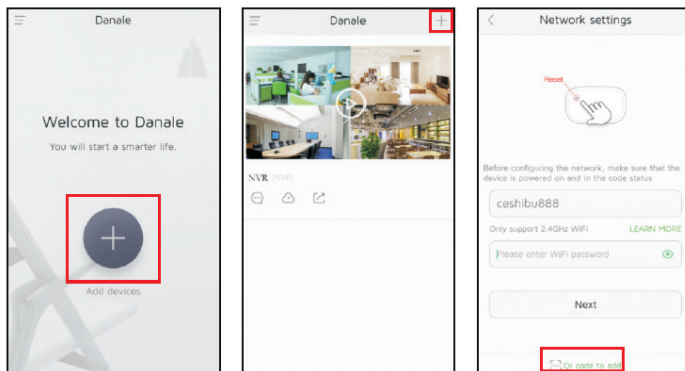
- Naciśnij przycisk “+”

a. Dodaj NVR poprzez wyszukiwanie sieci. Wybierz sieć WiFi, z którą chcesz się połączyć. Wprowadź swoje hasło sieciowe. Aplikacja będzie szukać podłączonych systemów w sieci

Uwaga: Twój telefon komórkowy i NVR muszą być podłączone do tego samego routera.

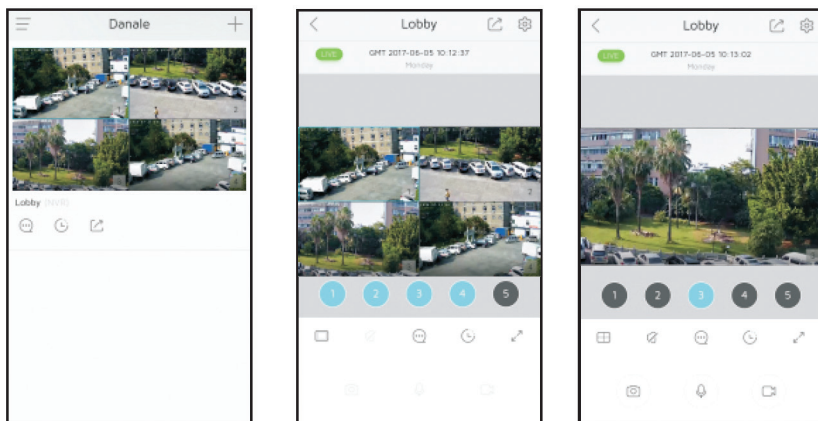
b. Ręcznie dodaj NVR. Click  **Qr code to add** Zeskanuj kod QR - Device ID.

Uwaga: Identyfikator urządzenia można znaleźć, uzyskując dostęp do głównego interfejsu NVR- [System setup] → [Network] → [Mobile].

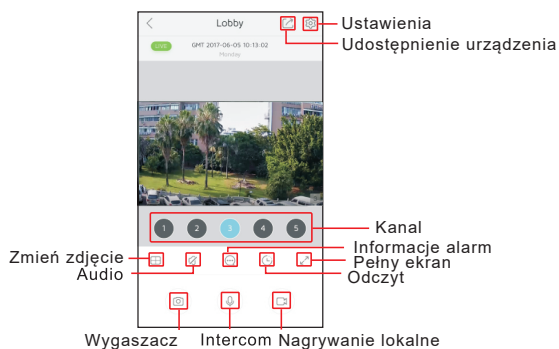


8. Zobacz pokoje:

Kliknij urządzenie na liście ↗ pdo oglądania na pełnym ekranie.

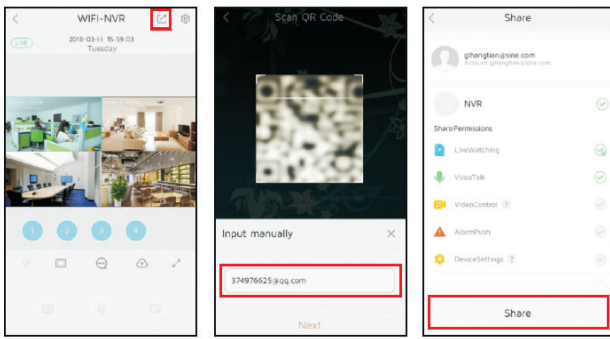


9. Ikona Opis



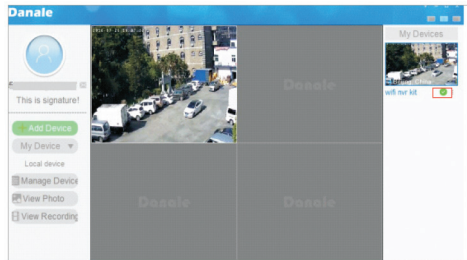
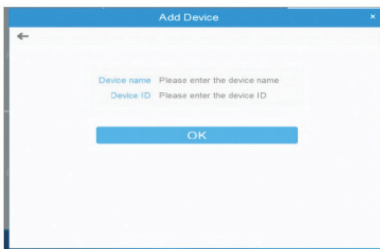
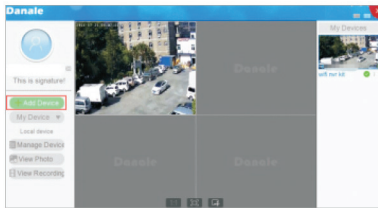
10. Udostępnianie urządzenia

Kliknij piktogram  i dodaj konto, z którym chcesz udostępnić swoje urządzenie




MONITORUJ Z KOMPUTERA

11. Zainstaluj oprogramowanie „Dana CMS” na swoim komputerze. Zestaw instalacyjny można znaleźć na płycie CD dołączonej do pakietu.
12. Zaloguj się, używając danych logowania używanych w aplikacji mobilnej lub zarejestruj się tutaj, jeśli nie masz jeszcze konta utworzonego w aplikacji mobilnej.
13. Kliknij „Dodaj urządzenie”, wprowadź nazwę urządzenia i identyfikator, jeśli jeszcze nie dodałeś tego urządzenia do aplikacji mobilnej. Jeśli go dodałeś, dwie aplikacje zostaną automatycznie zsynchronizowane.




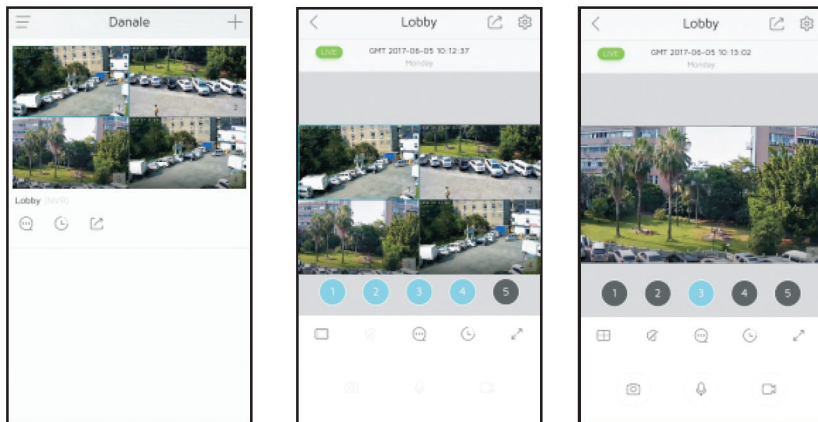
Na liście po prawej stronie zielony oznacza Online, szary oznacza, że system jest offline. Kliknij dwukrotnie, aby wyświetlić pokój.

MONITOROWANIE Z INTERNET EXPLORER

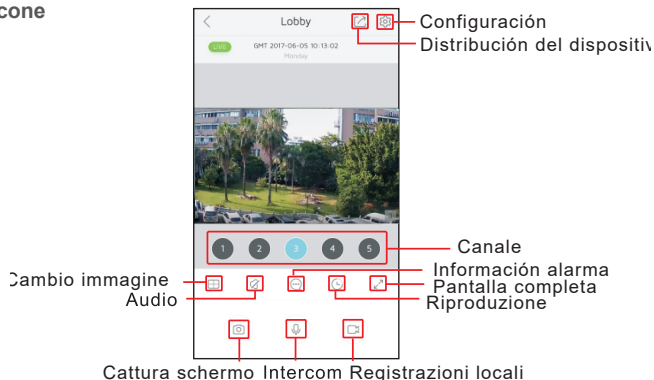
1. Podłącz swój NVR do Internetu przewodowego
2. Wprowadź adres IP systemu nadzoru w pasku
Uwaga: Adres IP można znaleźć w interfejsie NVR [System setup] → [Network]
3. Wprowadź użytkownika i hasło (w przypadku administratora, domyślne hasło to „1234”)
4. Click  następnie [Live View], aby zobaczyć ten aparat

8. Visualizzare le camere:

Fare clic sul dispositivo nell'elenco, quindi clicca su  per la visualizzazione a schermo intero.

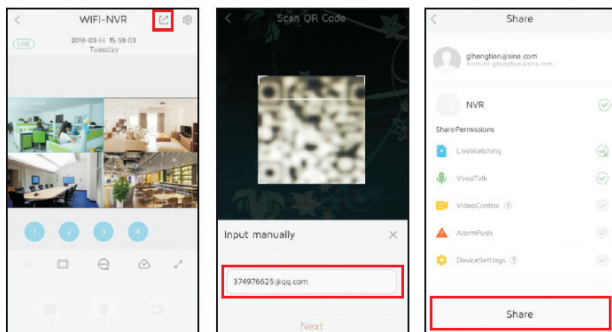


9. Descrizione icone



10. Condividere il dispositivo

Clicca su  e aggiungere il conto con cui desidera condividere il dispositivo

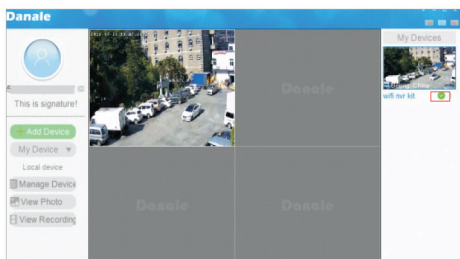
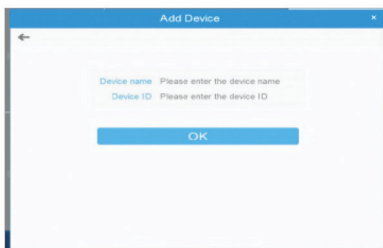
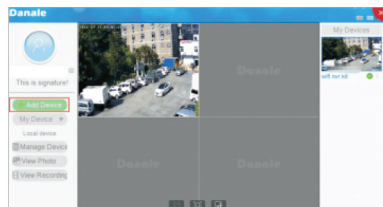


MONITORAGGIO DAL PC

1. Installare il software "Dana CMS" sul suo computer. Il kit di installazione può essere trovato sul CD


incluso nella confezione.

- Accedere utilizzando i dati di accesso utilizzati nella sua app mobile o registrarsi se non ha già creato un account nella sua app mobile.
- Clicca su “Add device”, inserisci il nome e l'ID del dispositivo se non ha già un account. Le due applicazioni si sincronizzeranno automaticamente.



Nell'elenco a destra, verde significa Online, grigio indica che il sistema è Offline. Fare doppio clic per visualizzare la telecamera.

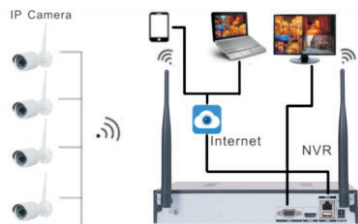
MONITORAGGIO DA INTERNET EXPLORER

- Connettere il NVR all'Internet con cavo
- Inserire l'indirizzo IP del sistema di sorveglianza nella barra del browser
Nota: L'indirizzo IP può essere trovato nell'interfaccia NVR [System setup] → [Network]
- Inserire il nome utente e password (per l'utente Admin, la password predefinita è "1234")
- Clicca su  quindi su [Live View] per visualizzazione delle telecamere.

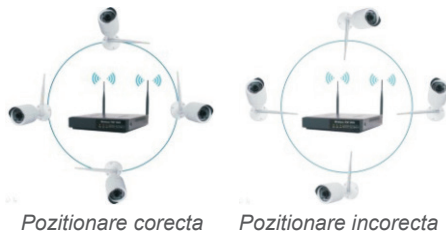
ISTRUZIONI DE SIGURANTA

- Nu instalati produsul intr-un mediu umed sau cu praf
- Instalati NVR-ul intr-un ambient bine aerisit, cu o ventilatie buna a aerului
- Verificati sursa de alimentare inainte de instalarea NVR-ului, pentru a evita probleme cauzate de alimentarea necorespunzatoare
- Instalati NVR-ul pe o suprafata plana, orizontala si fara vibratii
- Daca intra praf pe placa de baza, aceasta poate cauza scurtcircuit daca devine umed. Stergeti de praf placa de baza, conectorii si carcasa NVR-ului
- Daca se descarca bateria, folositi acelasi tip de baterie. Nu deschideti si nu incercati sa reparati bateria.
- Folositi doar Hard Disk-uri recomandate pentru sistemele de supraveghere pentru a asigura o inregistrare continua si stabila

SCHEMA INSTALARE NVR



POZITIONAREA CAMERELOR IP

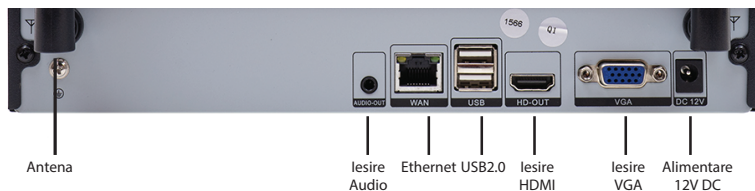


Forma zonei de acoperire a semnalului wireless este rotunda, cu antena pozitionata in centru. Semnalul este mai puternic in jurul antenei. Bazat de modul de imprastiere a undelor wireless, pozitionati camerele IP paralel sau perpendicular pe NVR pentru a asigura un semnal stabil si imagini de calitate.

INSTRUCTIUNI DE INSTALARE

5. Faceti gauri in perete de cel putin 30 mm adancime
6. Fixati camera pe perete. Folositi 3 suruburi PA4
7. Desfaceti surubul de pe suport pentru a orienta camera conform necesitatilor
8. Inlatati Hard Disk-ul in NVR. Asigurati-va ca ati intrerupt alimentarea inainte de instalare

DESCRIERE PANOU POSTERIOR NVR



SPECIFICATII TEHNICE

NVR		
Sistem	Procesor	Hi3520D
	Sistem de operare	LINUX
	Afisare canale	1/4/9
	Rezolutii afisare	1080P, 960P, 720P, 960H, D1, 360P, VGA
	Intrare video	8 canale 2MP/1.3MP/1.0MP
	Detectie miscare	Suporta

Inregistrare si redare	Tip inregistrare	Manual, Programat, Alarma, Detectie miscare
	Redare	4 canale 1.3MP
	Backup	USB, HDD extern
	Iesire video	1 x VGA, 1 x HDMI
General	Ethernet	1 x RJ45 10/100mbps
	Interfata USB	2 x USB2.0
	HDD SATA	1 x maxim 4TB
	Alimentare	DC12V 2A
	Temperatura de lucru	-26 ~ +60°C
	Dimensiuni	260 x 220 x 40 mm
	Greutate	1150 g
Camera IP		
Pixeli	1.0MP 1280 x 720	
Senzor	CMOS 1/4	
Illuminare minima	Color 0.5Lux@F1.2; B/W 0.01Lux@F1.2	
Shutter electronic	NTSC: 1/30-1/10000s; PAL: 1/25-1/10000s	
Mod zi/noapte	IR Cut	
Cadre pe secunda	50Hz 25FPS; 60Hz 30FPS	
Setari imagine	Luminozitate, contrast, saturatie, control castig, diafragma, balans de alb	
Alarma	Detectie miscare, lipsa semnal video, lipsa conexiune, conflict IP	
Protocol	TCP/IP, DHCP, HTTPS, NTP, DNS, RTP, RTSP	
Ethernet	1 x RJ45 10/100mbps	
Lentila	Fixa 3.6mm	
Alimentare	DC 12V 1A	
Consum	≤6W	
Frecventa WiFi	2.4GHz	
Putere	0.1W	
Dimensiuni	60 x 183 x 60 mm (suportul inclus)	
Greutate	400 g	
Temperatura de lucru	-26 ~ +60°C	

ACCESARE MENUU NVR

Conectati NVR-ul la un monitor prin cablul HDMI sau VGA.

Date autentificare:

Nume utilizator: Admin

Parola: 1234

ADAUGARE CAMERA IP

1. Click dreapta pe ecranul principal, selectati **IP Camera - Add - Match Code**.

Nota: Daca vreti sa imperecheati o singura camera, conectati camera IP si NVR-ul cu cablu Ethernet. Daca vreti sa imperecheati mai multe camere, conectati camerele de NVR printr-un switch.

2. Dupa ce ati apasat **Match Code**, sistemul va sincroniza camera si NVR-ul.
3. Dupa finalizarea procedurii de imperechere, faceti click pe **Search**, apoi pe **Add all** sau pe pictograma "+" pentru a adauga doar camerele dorite.

Nota: Camerele din kit-ul PNI House WiFi550 sunt imperecheata din fabrica, nu este nevoie sa mai urmati procedura de adaugare camera. Imaginile preluate de camere vor fi afisate in mod automat, imediat dupa alimentarea NVR-ului si a camerelor. Daca doriti sa daugati camere suplimentare, urmati pasii de mai sus.

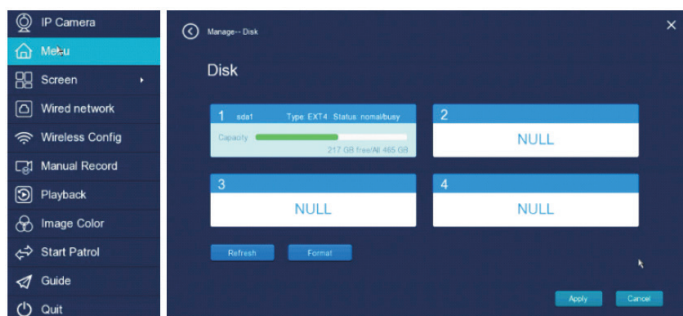


INREGISTRARE SI REDARE

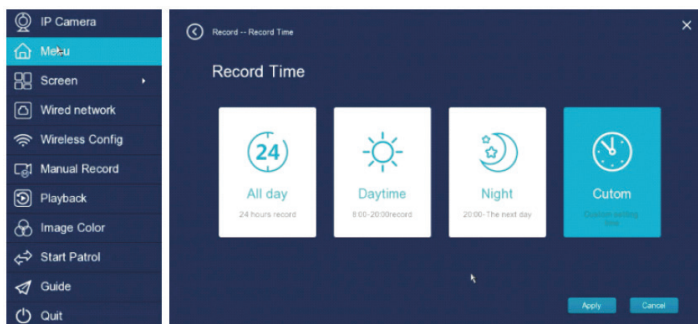
Note:

- *Ca sa puteti inregistra, in NVR trebuie sa fie instalat un hard disk setat pe modul citire-scriere.*
- *Inainte de prima folosire, formatati hard disk-ul.*
- *Hard disk-ul nu este inclus in acest kit.*

1. Click dreapta pe ecranul principal, selectati **Menu - Disk**.

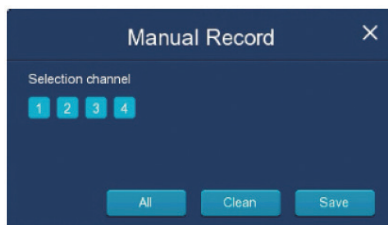


2. **Programare inregistrare.** In interfața principală faceti click dreapta - **Menu - Record - Record Time** - alegeți una dintre opțiuni (All day / Daytime / Night / Custom) - click **Apply**.



Nota: Setarea implicita de inregistrare este 24 de ore, inregistrare manuala.

- Inregistrare manuala.** In interfata principala faceti click dreapta - **Manual Record**. Alegeti canalul pe care doriti sa-l inregistrati (click **All** daca doriti sa selectati toate canalele), apoi **Save**.

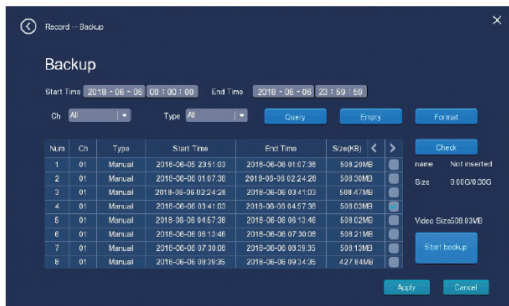


- Redare inregistrari.** In interfata principala faceti click dreapta - **Playback**. Din partea dreapta a interfeței alegeti canalul si data. Faceti dublu click pe data pentru a apela inregistrarea si dublu click pe Timeline pentru a reda inregistrarea.

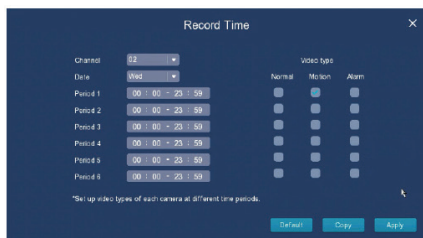
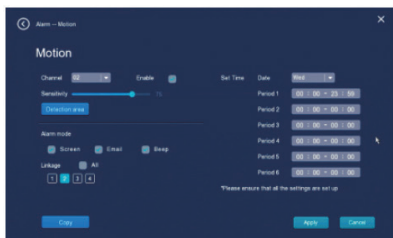


- Backup (copie de siguranta).** Introdueți un stick USB in portul USB localizat pe panoul posterior al NVR-ului. In interfata principala faceti click dreapta - **Menu - Record - Backup**. Alegeti canalul, tipul inregistrarilor la care doriti sa faceti backup (inregistrari manuale, la alarma, programate), apoi click **Query**. Selectati fisierele dorite si faceti click pe **Start backup**.

*Nota: Daca nu ati gasit fisierul la care doriti sa faceti backup, apasati **Empty** si repetati cautarea.*



6. **Inregistrare la detectie miscare.** In interfata principala faceti click dreapta - **Menu - Alarm - Motion Detect**. Alegeti canalul, click **Enable**, setati sensibilitatea (**Sensitivity**), zona activa (**Detection area**), perioada de timp si modul de alarmare (Screen / Email / Beep), apoi click **Apply**. Intorceti-va la interfata **Record - Record Time - Custom**. Selectati canalul si perioada cand doriti sa fie activa inregistrarea la detectie miscare, apoi bifati **Motion** si click **Apply**.



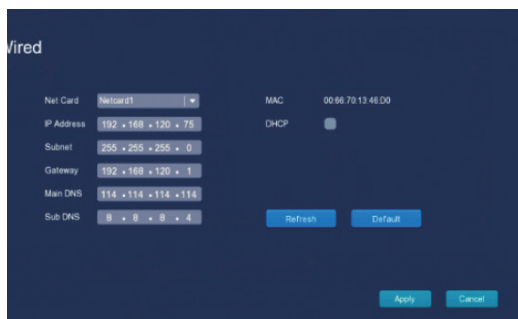
CONEXIUNEA LA INTERNET

In interfata principala faceti click dreapta - **Wire Network**. Sau, in interfata principala faceti click dreapta - **Menu - Network - Wire**.

NVR-ul se poate conecta in doua moduri la internet: manual si automat.

Conectare manuala: introduceti adresa IP, Subnet, Gateway si DNS.

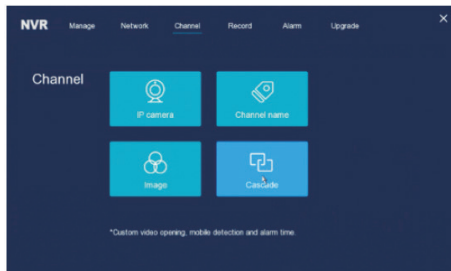
Conectare automata: bifati DHCP. Sistemul ca prelua automat din retea datele de conectare. Daca nu sunteti prea familiarizati cu configurarea unei retele, va recomandam optiunea DHCP.



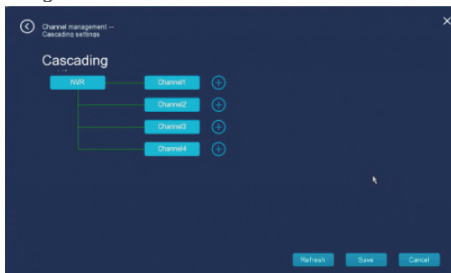
FUNCTIA BRIDGE (REPETOR)

Prin aceasta functie, NVR-ul ofera o distanta mai mare de transmisie a semnalului wireless. Astfel, camerele IP situate in zone mai indepartate se pot conecta la o alta camera IP si prin aceasta se conecteaza la NVR.

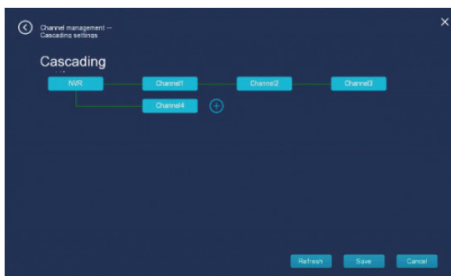
1. In interfata principala faceti click dreapta - **Menu - Channel - Bridge.**



2. Click pe "+" pentru a stabili legatura intre 2 camere.



3. Sunt doua tipuri de conectare a camerelor:
 - Una cate una: CH3 → CH2 → CH1 → NVR
 - Legate direct la NVR: CH7 → NVR, CH8 → NVR



Dupa stabilirea legaturilor, click Save.

Nota: Camera cu rol de repeater trebuie sa fie amplasata intr-o zona cu un semnal bun, fara obstacole.

Pentru a sterge o camera legata prin Repeater:

Accesati interfata **Cascading** de mai sus, faceti click stanga pe camera pe care doriti sa o stergeti din schema de legaturi, alegeți **Delete**, apoi **Save**.

Camera care a fost stearsa din schema, se va conecta direct la NVR in mod automat dupa 30 secunde.

CONEXIUNEA CU FIR

In anumite situatii cand este dificila realizarea unei conexiuni fara fir intre NVR si camere datorita obstacolelor sau a semnalului slab, se poate apela la conexiunea prin cablu.

1. Conectati camera si NVR prin cablu Ethernet direct sau printr-un switch.
2. In interfata principala faceti click dreapta - **IP Camera** - click pe pictograma "+" - **Search**. Selectati IP-ul dorit, click pe pictograma "settings" - **Modify IP**. Stergeti camerele pe care nu doriti sa le adaugati, dublu click pe IP-ul pe care doriti sa-l adaugati pentru a finaliza conexiunea.

1. Descarcati aplicatia "Danale" accesand AppStore sau Google Play sau scanand codurile de mai jos:

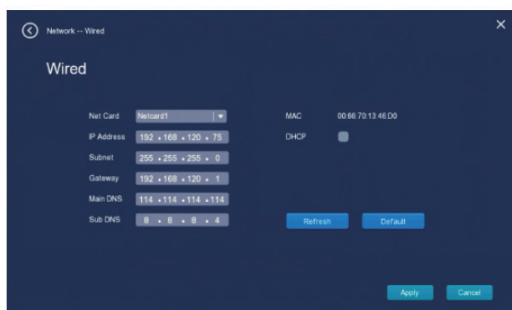


iOS



Android

2. Creati cont in aplicatie sau autentificati-va direct daca aveti deja unul.
3. Asigurati-va ca NVR-ul este conectat la Internet si ca adresa IP a NVR-ului este corecta.
4. Conectati NVR-ul la router prin cablu.
5. In meniul NVR-ului in sectiunea **Wire Network** bifati optiunea DHCP pentru a obtine adresa IP automat sau adaugati parametrii de retea manual.



6. **Activati optiunea P2P.** In interfața principală a NVR-ului, accesati **Menu - Network - Mobile**. Bifati **Enable** si click pe **Refresh** pana cand statusul devine Online. Daca dupa 5 minute, statusul ramane "Not online" atunci este o problema cu setarea parametrilor de retea. Asigurati-va ca NVR-ul este conectat la Internet.



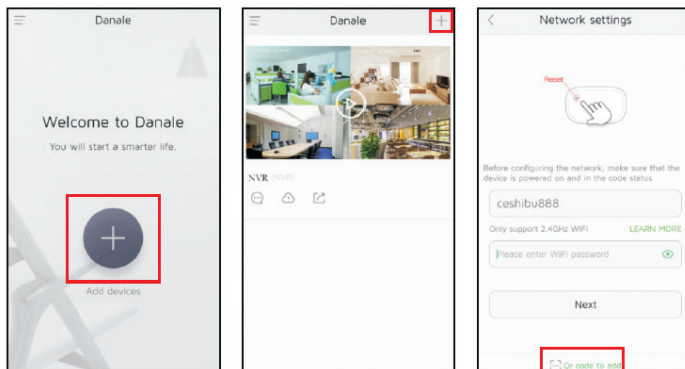
7. **Adaugati dispozitivul in aplicatie.**

- Apasati butonul "+"

- a. **Adaugare NVR prin cautare in retea.** Alegeți rețeaua WiFi la care doriți să va conectați. Introduceți parola rețelei. Aplicatia va cauta in retea sistemele conectate

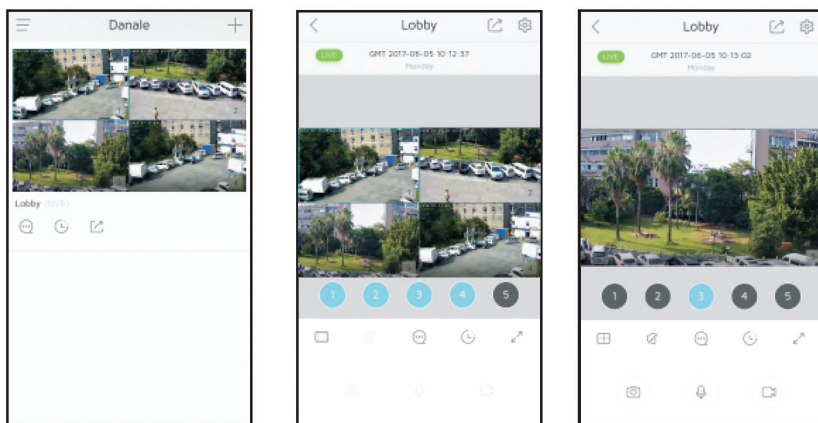
Nota: Telefonul mobil si NVR-ul trebuie sa fie conectate la acelasi router.

b. Adaugare manuala a NVR-ului. Click pe  **Qr code to add** Scanati codul QR - Device ID.
Nota: Device ID il gasiti accesand interfata principala a NVR-ului - [System setup] → [Network] → [Mobile].

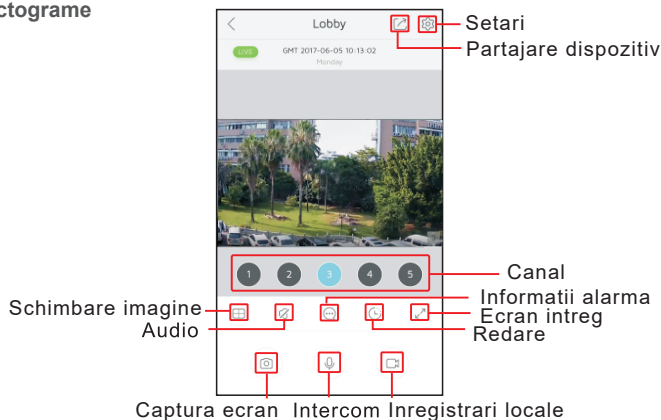


8. Vizualizare camere:

Click pe dispozitivul din lista. Click pe  pentru vizualizare pe ecran intreg.

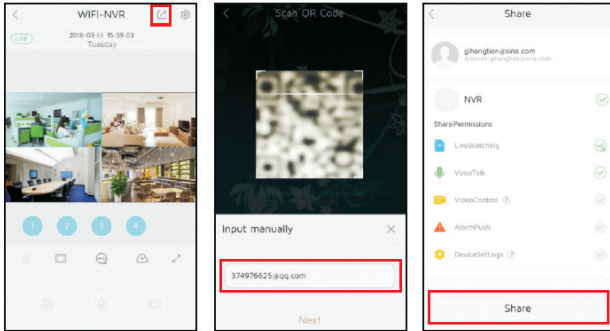


9. Descriere pictograme



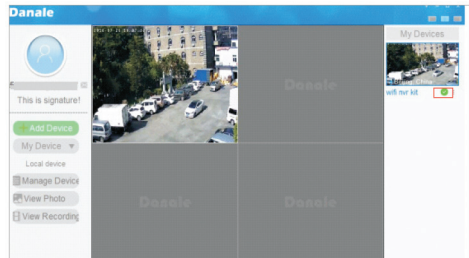
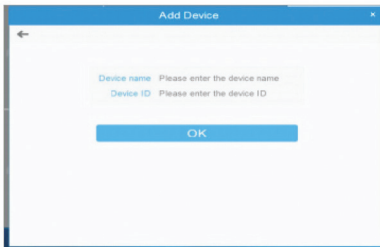
10. Partajare dispozitiv

Click pe picrograma  si adaugati contul cu care vreti sa partajati dispozitivul




MONITORIZARE DE PE PC

1. Instalati in computerul Dvs. software-ul "Dana CMS". Kit-ul de instalare il gasiti pe CD-ul inclus in pachet.
2. Autenticati-va folosind datele de autentificare folosite in aplicatia pentru mobil sau inregistrati-va aici daca nu aveti deja un cont creat in aplicatia mobila.
3. Click pe "Add device", introduceti numele si ID-ul dispozitivului daca nu ati adaugat deja acest dispozitiv in aplicatia mobila. Daca l-ati adaugat, atunci cele doua aplicatii se vor sincroniza automat.



In lista din partea dreapta, verde insemna Online, gri insemna ca sistemul este Offline. Faceti dublu-click pentru a vizualiza camera respectiva.

MONITORIZARE DIN INTERNET EXPLORER

1. Conectati NVR-ul la Internet prin cablu
 2. Introduceti in bara de adresa IP-ul sistemului de supraveghere
- Nota: Adresa IP o puteti gasi acesand in interfata NVR-ului [System setup] → [Network]*
3. Introduceti userul si parola (Pentru user-ul Admin, parola implicita este "1234")
 4. Click pe  apoi pe [Live View] pentru a vedea camera respectiva

EN:

EU Simplified Declaration of Conformity

SC ONLINESHOP SRL declares that **Video surveillance system model PNI House WiFi550** complies with the Directive RED 2014/53/UE. The full text of the EU declaration of conformity is available at the following Internet address:

<https://www.mypni.eu/products/5783/download/certifications>

BG:

Опростена декларация за съответствие на ЕС

SC ONLINESHOP SRL декларира, че **Система за видеонаблюдение model PNI House WiFi550** спазва директивата RED 2014/53/UE. Пълният текст на ЕС декларацията за съответствие е достъпен на следния интернет адрес:

<https://www.mypni.eu/products/5783/download/certifications>

DE:

Vereinfachte EU- Konformitätserklärung

SC ONLINESHOP SRL erklärt, dass das **Videoüberwachungssystem Model PNI House WiFi550** der Richtlinie RED 2014/53/UE entspricht. Sie finden den ganzen Text der EU-Konformitätserklärung an der folgenden Internetadresse:

<https://www.mypni.eu/products/5783/download/certifications>

ES:

Declaración UE de conformidad simplificada

SC ONLINESHOP SRL declara que el **Sistema de video vigilancia modelo PNI House WiFi550** cumple con la Directiva RED 2014/53/EU. El texto completo de la declaración de conformidad de la UE está disponible en la siguiente dirección de Internet:

<https://www.mypni.eu/products/5783/download/certifications>

FR

Déclaration de conformité simplifiée de l'UE

SC ONLINESHOP SRL déclare que **Système de surveillance vidéo modèle PNI House WiFi550** est conforme à la directive RED 2014/53/UE. Le texte complet de la déclaration de conformité UE est disponible à l'adresse Internet suivante:

<https://www.mypni.eu/products/5783/download/certifications>

HU:

Egyszerűsített EU Megfelelési Közlemény

SC ONLINESHOP SRL kijelenti azt, hogy a **Videófelügyeleti rendszer típus PNI House WiFi550** megfelel az RED 2014/53/UE irányelvnek. Az EU-megfelelőségi nyilatkozat teljes szövege a következő internetes címen érhető el:

<https://www.mypni.eu/products/5783/download/certifications>

IT:

Dichiarazione UE di conformità semplificata

SC ONLINESHOP SRL dichiara che il **Sistema di videosorveglianza model PNI House WiFi550** è conforme alla direttiva EMC 2014/30/UE e alla direttiva RED 2014/53/UE. Il testo completo della dichiarazione di conformità europea è disponibile al seguente indirizzo Internet:

<https://www.mypni.eu/products/5783/download/certifications>

PL:

Uproszczona deklaracja zgodności UE

SC ONLINESHOP SRL oświadcza, że **System nadzoru wideo model PNI House WiFi550** jest zgodny z dyrektywą RED 2014/53/UE. Pełny tekst deklaracji zgodności UE dostępny jest pod następującym adresem internetowym:

<https://www.mypni.eu/products/5783/download/certifications>

RO:

Declaratie UE de conformitate simplificata

SC ONLINESHOP SRL declara ca **Kit supraveghere video PNI House WiFi550** este in conformitate cu Directiva RED 2014/53/UE. Textul integral al declaratiei UE de conformitate este disponibil la urmatoarea adresa de internet:

<https://www.mypni.eu/products/5783/download/certifications>

