

# Dulia inteligenta PNI SmartHome SM450 cu control iluminare ON / OFF prin internet - Ghid rapid de utilizare -

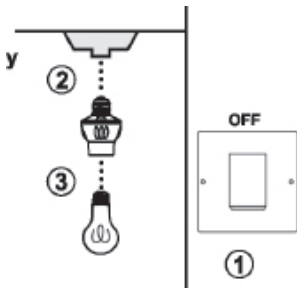
## 1. Introducere:

Dulia inteligenta SM450 este un modul inteligent cu ajutorul caruia puteti aprinde sau stinge wireless si de la distanta corpuri de iluminat. De asemenea, puteti regla intensitatea luminoasa a corpului de iluminat. Pentru a face acest lucru trebuie sa imperecheati dulia cu un transmitator (de exemplu, o telecomanda PNI SM434 sau sistemul PNI SM400). SM450 poate comunica cu maxim 8 transmitatori.

Toate semnalele de comunicatie wireless din cadrul sistemului sunt protejate pentru a oferi securitate suplimentara.

## 2. Setarea modulului SM450:

- Inchideti lumina din intrerupator
- Insurubati dulia inteligenta in dulia corpului de iluminat initial
- Insurubati un bec in dulia inteligenta



Puteti conecta la dulia inteligenta SM450 becuri incandescente sau becuri fluorescente compacte dimabile de maxim 100W la 230VAC.

## 3. Programarea transmitatorilor:

- Initial, dulia SM450 trebuie sa fie intrerupta de la curent.
- Realimentati dulia inteligenta. Veti auzi un beep din dulie. Beep-ul indica faptul ca dulia a intrat in modul de programare si va sta in acest mod timp de 15 secunde.
- Transmiteti un cod de invatare ("Learn") din transmitator. Pentru mai

multe detalii cititi manualul transmitatorului.

- Dupa ce ati programat transmitatorul, dulia inteligenta va emite un beep pentru a confirma faptul ca acum cele doua dispozitive sunt imperecheate.

#### 4. Moduri de operare:

- **Modul On/Off** - Va stinge sau va aprinde lumina (fara functia de reducere a intensitatii luminoase - dimming)
- **Mod Dimming** (reducere a intensitatii luminoase) - Va stinge sau va aprinde lumina sau va regla intensitatea luminoasa (dim / brighten). Lumina poate fi incandescenta sau fluorescenta dimabila.

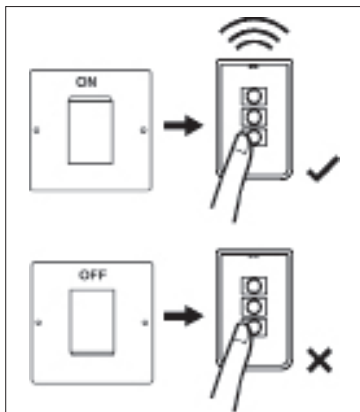
Nota: Nu programati becuri ne-dimabile in modul Dim/ Brighten

Modul de operare implicit al duliei inteligente este On/Off. Totusi, daca sursa de iluminat este dimabila, puteti schimba pe modul Dimming.

Pentru a schimba intre cele doua moduri de operare, urmati instructiunile de mai jos ( recomandam folosirea telecomenzii PNI SM434 pentru aceasta procedura ) :

- Aprindeti lumina folosind transmitatorul programat
- Apasati timp de 10 secunde butonul programat de pe telecomanda
- Lumina va clipi. Daca clipeste o data, inseamna ca este in modul On/Off. Daca clipeste de doua ori, inseamna ca este in modul Dimming
- Repetati pasul doi pentru a schimba intre cele doua moduri de operare.

Nota: Daca dulia inteligenta este instalata dupa un intrerupator, puteti folosi telecomanda pentru a actiona de la distanta corpul de iluminat doar daca intrerupatorul este pe pozitia On (Aprins). Daca intrerupatorul este pe pozitia Off (Stins), telecomanda si de consecinta dulia inteligenta nu pot actiona sursa de iluminat.



In caz ca nu aveti telecomanda la indemana, puteti in continuare aprinde/stinge lumina folosind intrerupatorul din perete.

Dulia inteligenta ofera posibilitatea de a alege intre doua statusuri dupa apardere (Power On):

### **1. Power On - Lumina aprinsa:**

- Puteti folosi intrerupatorul din perete pentru a folosi lumina ca de obicei. Cand intrerupatorul este pe pozitia On, lumina este aprinsa. Cand intrerupatorul este pe pozitia Off, lumina este stinsa.
- Cand curentul revine dupa o pana de curent, lumina se va aprinde daca intrerupatorul este pe pozitia On

### **2. Power On -Lumina stinsa:**

Sunt necesari mai multi pasi pentru a aprinde lumina din intrerupatorul de perete:

- Puneti intrerupatorul pe modul On (Aprins)
- Puneti intrerupatorul pe modul Off (Stins)
- In 2 secunde puneti din nou intrerupatorul pe modul On. Lumina se va aprinde
- Cand curentul revine dupa o pana de curent, lumina va fi stinsa

Pentru a schimba intre aceste doua moduri (Power On - Lumina aprinsa si Power On -Lumina stins), reprogramati de doua ori consecutiv telecomanda la dulia inteligenta (punctul 3 din prezentul manual).

## **5. Stergerea unei telecomenzi:**

Nu puteti sterge un anumit transmitator. Trebuie sa stergeti toti transmitatorii imperecheati si sa-i readaugati pe cei pe care doriti sa-i pastrati.

- Stingeti lumina (puneti intrerupatorul de perete pe pozitia Off)
- Transmiteti un cod de stergere din telecomanda
- Aprindeti lumina (puneti intrerupatorul de perete pe pozitia On). Veti auzi un beep
- Puteti intrerupe emiterea codului de stergere din telecomanda. Dulia inteligenta va emite un beep pentru a indica ca ati sters cu succes toti transmitatorii.

## **6. Specificatii tehnice:**

Tensiune de alimentare: 230VAC, 50Hz

Consum in standby: 6mA

Sarcina minima: 7W

Sarcina maxima: 100W at 230VAC

Frecventa: 433.9MHz

Temperatura de lucru: -20 ~ + 60°C

Umiditate de lucru: 5% - 95%

Raza de actiune: pana la 150 m in camp deschis