

Buton	Descriere
1	Deschidere/Inchidere dispozitiv
2	Butoane pentru TV
3	Intrare/iesire mod 3D
4	Volum
5	Redare/Pauza
6	Pagina anterioara/urmatoare in navigatorul de fisiere Capitolul anterior/urmator in timpul redarii unui BlueRay Disk Fisierul anterior/urmator in timpul redarii fisierele media
7	Intrare/iesire din mod mouse
8	Inapoi la ecranul anterior sau iesire din program
9	Navigare prin menu Sageți navigare cursor in modul mouse
10	Inpoi la meniul principal
11	Acceseaza meniu setari pentru functia curenta Meniul difera de la o functie la alta
12	Schimbare intre modurile video disponibile: 480i/576i/720p/1080p
13	STERGERE
14	Introducere cifre
15	Schimba subtitrare in timpul redarii video
16	Schimba audio in timpul redarii video

14	0 1 2 3 4 5 6 7 8 9	Introducere cifre
15	7 SUBTITLE	Schimba subtitrare in timpul redarii video
16	9 AUDIO	Schimba audio in timpul redarii video

**Invatere functii telecomanda:**

1. Apasati butonul [SET] de pe telecomanda mini PC-ului timp de 3 secunde pana cand ledul rosu ramane aprins. Acum telecomanda este in mod invatare. Va iesi in mod automat din modul invatare dupa 15 secunde daca nici un buton nu a fost apasat.
2. Pozitionati telecomanda televizorului in fata mini PC-ului la o distanta de pana la 25 mm
3. Apasati butonul Power de pe telecomanda mini PC-ului; ledul rosu va incepe sa clipeasca. Acum apasati butonul Power de pe telecomanda TV. Ledul rosu va clipi de 3 ori, ceea ce inseamna ca acest buton a fost invatat.
4. Daca doriti invatarea altui buton de pe telecomanda TV-ului pe telecomanda mini PC-ului, repetati pasul 3
5. Apasati butonul [SET] pentru a iesi din modul de invatare.

**HIMEDIA**

**4K HDR**

**SMART TV BOX**

**Ghid rapid**

HiMedia Technology Limited [www.himediatech.com](http://www.himediatech.com)

**Alimentarea dispozitivului**

- A: Conectati adaptorul AC in portul DC IN de pe mini PC
- B: Conectati adaptorul AC la priza de curent

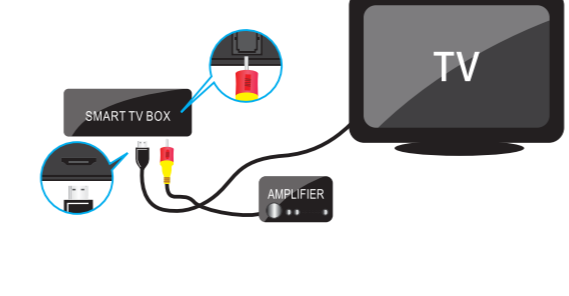
**Conexiuni audio si video**

- 1. Conectarea la un receptor Home Theater sau la un sistem de sunet(7.1CH) :**
  - A: Conectati un capat al cablului HDMI la mini PC, iar celalalt capat la receptorul home theater sau la sistemul de sunet
  - B: Conectati al doilea cablu HDMI la receptorul home theater sau la sistemul de sunet si la TV
  - C: Accesati Settings - Playback - HDMI output - RAW
  - Accesati Settings - Playback - SPDIF output - RAW
  - Accesati Settings - Playback - HBR Degrade output - RAW7.1



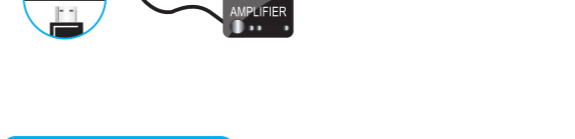
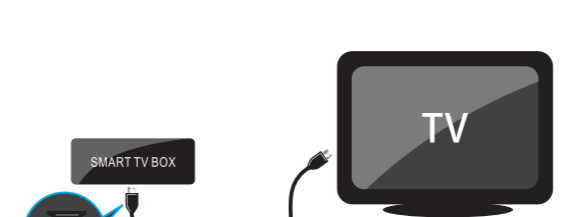
**Conexiuni la retea**

- 1. Prin fir**
  - A: Conectati un capat al cablului de retea la portul LAN al mini PC-ului, iar celalalt capat la un switch LAN sau router.
  - B: Accesati Settings - Network - Ethernet si setati parametrii de retea
  - C: Inchideti Wi-Fi cand folositi Ethernet
- 2. Wireless**
  - A: Accesati Settings - Network - Wi-Fi si setati parametrii wireless
  - B: Inchideti Ethernet cand folositi Wi-Fi



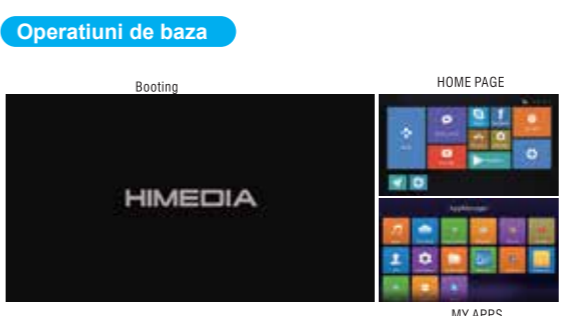
**Operatiuni de baza**

- 1. Prin fir**
  - A: Conectati un capat al cablului de retea la portul LAN al mini PC-ului, iar celalalt capat la un switch LAN sau router.
  - B: Accesati Settings - Network - Ethernet si setati parametrii de retea
  - C: Inchideti Wi-Fi cand folositi Ethernet
- 2. Wireless**
  - A: Accesati Settings - Network - Wi-Fi si setati parametrii wireless
  - B: Inchideti Ethernet cand folositi Wi-Fi



**Actualizare firmware**

- 1. Actualizare Firmware prin tasta restore (toate datele introduse de utilizator vor fi sterse)**
  - A: Descarcati firmware-ul actualizat si salvati-l in root pe o memorie USB
  - B: Conectati memoria USB la mini PC
  - C: In timp ce mini PC-ul este oprit, apasati tasta Restore de pe mini PC
  - D: In timp ce tineti apasat butonul Restore, porniti mini PC-ul. Continuatii sa tineti apasat butonul restore timp de inca 5 secunde.
  - E: Mini PC-ul va incepe actualizarea firmware-ului de pe memoria USB
  - F: Asteptati finalizarea operatiunii de actualizare care poate dura pana la 5 minute.



**Operatiuni de baza**

- 1. Aduugarea sau stergerea aplicatiilor de pe prima pagina**

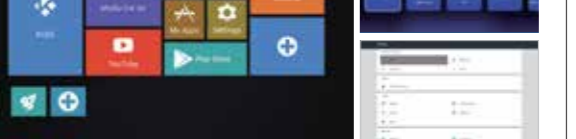
Aduugarea aplicatiilor:

  - A: Apasati butonul "+" de pe prima pagina - Selectati aplicatiile dorite - Apasati tasta OK de pe telecomanda - Apasati "Complete" pentru a finaliza
  - B: Conectati memoria USB la mini PC
  - C: Accesati Settings - Upgrade - Local upgrade si selectati litera corespunzatoare memoriei USB
  - D: Mini PC-ul va incepe actualizarea
  - E: Asteptati finalizarea operatiunii de actualizare care poate dura pana la 5 minute.
  - F: Dupa terminarea actualizarii mini PC-ului va reporni.

Stergerea aplicatiilor:

  - A: Apasati "My Apps" - Selectati aplicatiile pe care doriti sa le stergeti de pe prima pagina - Apasati tasta OK de pe telecomanda - Apasati "Cancel" pentru a finaliza
- 2. Setarea pornire automata aplicatii**
  - A: Apasati "My Apps" - Selectati aplicatiile care doriti sa porneasca automat - Apasati tasta "Menu" de pe telecomanda - Apasati butonul "Default start"

NOTA: Puteti accesa Google Play pentru a descarca in mini PC orice aplicatie doriti



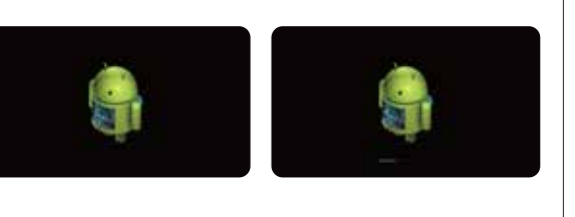
**Actualizare firmware**

- 1. Actualizare Firmware prin tasta restore (toate datele introduse de utilizator vor fi sterse)**
  - A: Descarcati firmware-ul actualizat si salvati-l in root pe o memorie USB
  - B: Conectati memoria USB la mini PC
  - C: In timp ce mini PC-ul este oprit, apasati tasta Restore de pe mini PC
  - D: In timp ce tineti apasat butonul Restore, porniti mini PC-ul. Continuatii sa tineti apasat butonul restore timp de inca 5 secunde.
  - E: Mini PC-ul va incepe actualizarea firmware-ului de pe memoria USB
  - F: Asteptati finalizarea operatiunii de actualizare care poate dura pana la 5 minute.



**Actualizare Firmware prin meniul de setari (datele introduse de utilizator nu vor fi sterse)**

- A: Descarcati firmware-ul actualizat si salvati-l in root pe o memorie USB
- B: Conectati memoria USB la mini PC
- C: Accesati Settings - Upgrade - Local upgrade si selectati litera corespunzatoare memoriei USB
- D: Mini PC-ul va incepe actualizarea
- E: Asteptati finalizarea operatiunii de actualizare care poate dura pana la 5 minute.
- F: Dupa terminarea actualizarii mini PC-ului va reporni.



**Actualizare firmware**

- 1. Actualizare Firmware prin tasta restore (toate datele introduse de utilizator vor fi sterse)**
  - A: Descarcati firmware-ul actualizat si salvati-l in root pe o memorie USB
  - B: Conectati memoria USB la mini PC
  - C: In timp ce mini PC-ul este oprit, apasati tasta Restore de pe mini PC
  - D: In timp ce tineti apasat butonul Restore, porniti mini PC-ul. Continuatii sa tineti apasat butonul restore timp de inca 5 secunde.
  - E: Mini PC-ul va incepe actualizarea firmware-ului de pe memoria USB
  - F: Asteptati finalizarea operatiunii de actualizare care poate dura pana la 5 minute.

