

kézikönyv

Mozgásérzékelő
PNI 301



PNI mozgásérzékelő 301 egy kompakt detektor tervezték védelmére lakossági. Ez egy nagyon alacsony a hamis pozitív, alacsony fogyasztás és a valódi hőmérséklet kompenzáció. Felszerelt professzionális pigmentált optikai lencsék, hogy ellenálljon a beavatkozás a fehér fény. Lehet felszerelhető mennyezetre szerelhető kar tolóerő a falra, vagy a sarokban. NIP érzékelési tartomány 10m x 10m 301.

Telepítés:

Egy. Válassza ki a telepítés helyét, hogy a behatoló áthalad az infravörös sugarakat érzékelő (1. ábra). Ott detektor szerelt közvetlen napfény vagy hőforrások közelében.

Kettő. Helyezze az érzékelő kar tolóerő.

Három. Vegye le a fedelet érzékelő (2. ábra).

Április. Csatlakoztassa a vezetékeket a csatlakozók a táblán (3. ábra)

12VDC: 12V bemenet

ALARM: nyitó

Szabotázs: nyitó

Május. Grab érzékelő hátlapot.

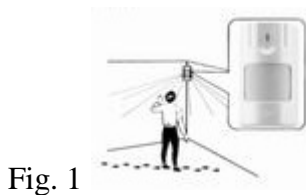


Fig. 1



Fig. 2

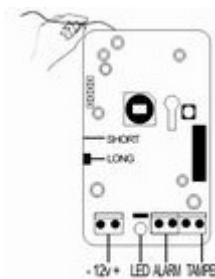


Fig. 3

Műszaki adatok:

Feszültség	9-16VDC
fogyasztás	<16mA készenléti, <20 mA riasztás
Kapcsolat ALARM	NC, 12 VDC, 100mA maximum
Riasztási idő	2,2 s
Felfűtési idő	2 perc
Jellemzők RFI	22V/m a 10Mhz a 1GHz
Üzemi hőmérséklet	-0°C la +50°C
Temperatuta tároló	-20°C la +60°C
Méretek	107 x 58 x 39 mm
A tartomány	10m
Magassága telepítés	1.8 la 2,5 m

Az érzékelő tesztelése:

Egy. Tápegység a betörés és várjon stabilizációs rendszer (legalább 2 perc)

Kettő. Mozoghat a védett területen (1. ábra).

Három. Tartsa be a LED-detektor, hogy erősítse meg a hatótávolságot.

Beállítások Alaplap:

Egy. Egy normális méretű szoba (6-10m) alaplap az értéket Long (hosszú), a kis szoba (3-6m), a megadott érték alaplap Short (rövid). (4. ábra)

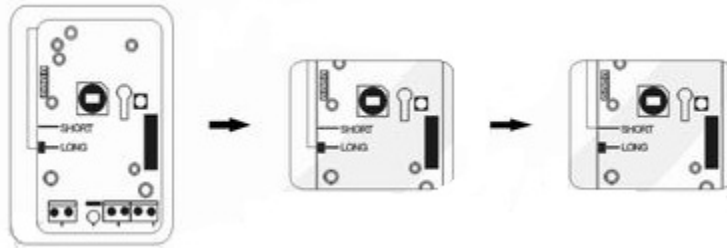


Fig. 4

Érzékelő érzékenység beállítás, tedd a jumper a kívánt pozícióba (5. ábra)

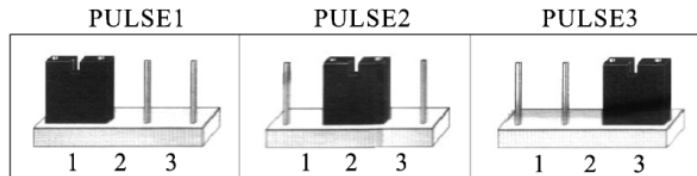


Fig. 5

Az érzékelő működik normálisan a jumper 2-es helyzetben. Ha szeretne egy nagyobb érzékenység, helyezze a jumpert 1. pozíció. Ha szeretne egy kisebb érzékenységet, helyezze a jumpert a 3. pozícióban.

Set LED be / ki (ON / OFF). (6. ábra)

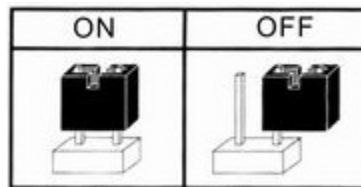


Fig. 6

