

**Ръководство за монтаж
И ИЗПОЛЗВАНЕ**

**Детектор за движение
PNI 301**



PNI детектор за движение 301 е компактен детектор предназначен за защита на жилищни. Тя е с много ниска степен на неверни положителни резултати, ниска консумация на енергия и истински температурна компенсация. Оборудван с професионални пигментирани оптични лещи, за да се противопоставят на намесата на бяла светлина. Може да бъде оборудван с таванен монтаж тяга ръка на стената или в ъгъла.

NIP гама откриване 10 м X 10m 301.

Монтаж:

1 Изберете мястото за монтиране, така че нападателят премине през инфрачервен детектор лъч (фиг. 1). Има детектор, монтиран на пряка слънчева светлина или в близост до източници на топлина.

2 Монтирайте в теглителната сила на детектор на ръката.

Махнете капачката детектор 3 (фиг. 2).

4 Свържете кабелите към конекторите на дънната платка (фиг. 3)

12VDC: 12V мощност

ALARM: нормално затворен контакт

TAMPER: нормално затворен контакт

5 Закрепете капачката детектор.

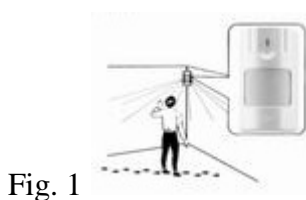


Fig. 1



Fig. 2

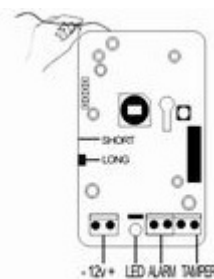


Fig. 3

Спецификации:

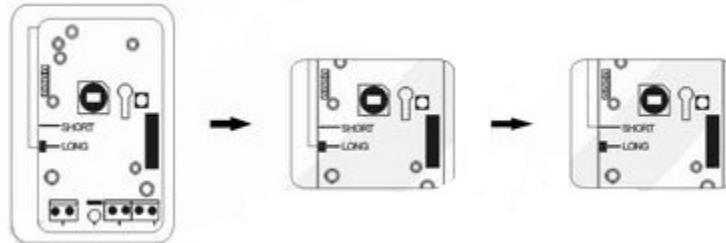
Волтаж	9-16VDC
консумация на енергия	<16 mA в режим на готовност, <20 mA в аларма
Свържи се с АЛАРМА	NC, 12 VDC, 100 mA максимум
час за аларма	2,2 s
Време за загряване	2 минути
Особености RFI	22V / m при 10MHz до 1GHz
Работна температура	0 ° C до +50 ° C.
Температура на съхранение	-20 ° C до +60 ° C.
размери	107 x 58 x 39 mm
Обхватът	10m
Височина на монтаж	1.8 la 2,5 m

Тестване на детектора:

- 1 електроцентрала взлом и изчакайте системата да се стабилизира (най-малко 2 минути)
- 2 Преместете защитената зона (фиг. 1).
- 3 Спазвайте LED детектора, за да се потвърди обхвата на откриване.

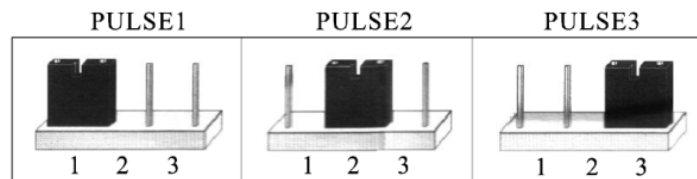
Настройки на дънната платка:

- 1 За по-нормален размер стая (6-10 метра) дънна платка настройте стойността Long (дълъг) за една малка стая (3-6м), задайте дънната платка на стойност Short (кратко). (Фиг. 4)



Фиг. 4

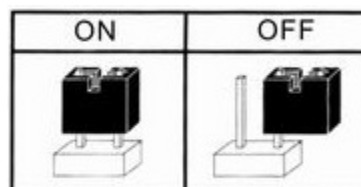
- 2 За определяне на чувствителността на детектора, поставете джъмпера до желаната позиция (Фигура 5)



Фиг. 5

Детекторът работи нормално с джъмпера в позиция 2. Ако искате по-висока чувствителност, поставете джъмпера на позиция 1. Ако искате по-ниска чувствителност, поставете джъмпера в позиция 3.

- 3 Set LED за включване / изключване (ON / OFF). (фиг. 6)



Фиг. 6

