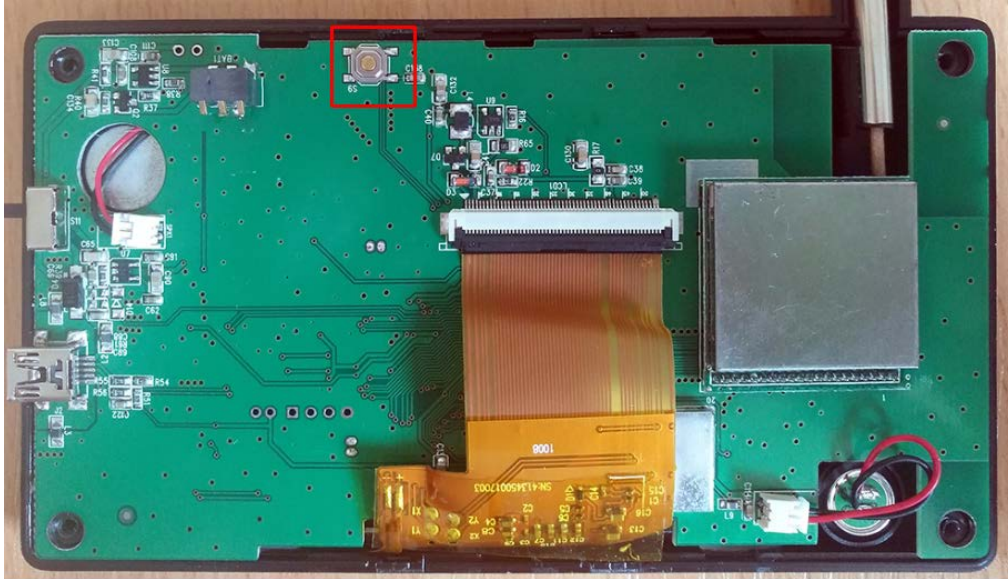


Procedura imperechere unitati 3509W:

- Apasati de 3 ori butonul de imperechere din interiorul unitatii de interior (monitor); pe ecran apare mesajul "pairing"



- Apasati scurt butonul de imperechere de pe unitatea de exterior



- Daca imperecherea a fost realizata cu succes veti putea vedea imediat imaginea transmisa de camera pe unitatea de interior